

# **Konjunkturanalyse und -prognose 2012 für das Fürstentum Liechtenstein**

## **Frankenraum im Gegenwind**

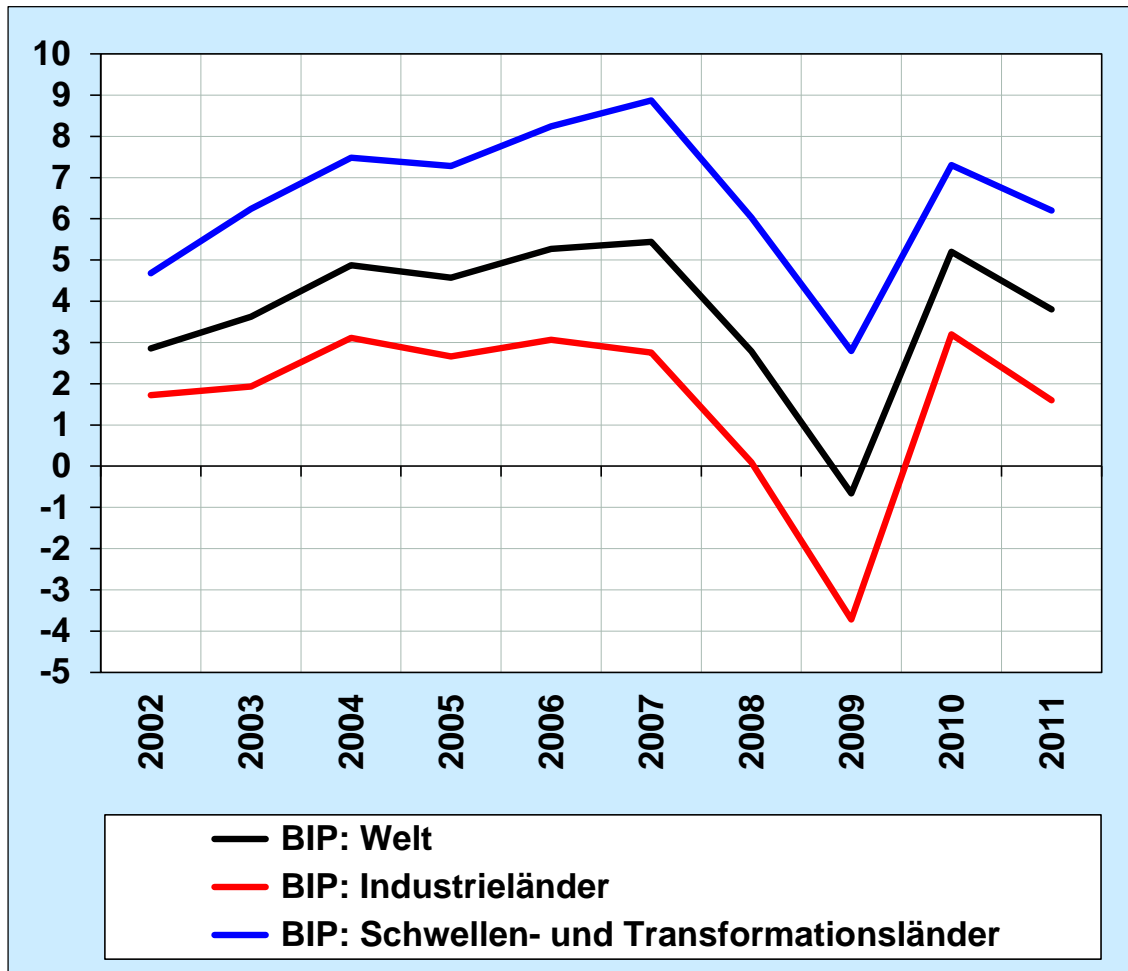
Präsentation

KOFL Konjunkturbericht 2012

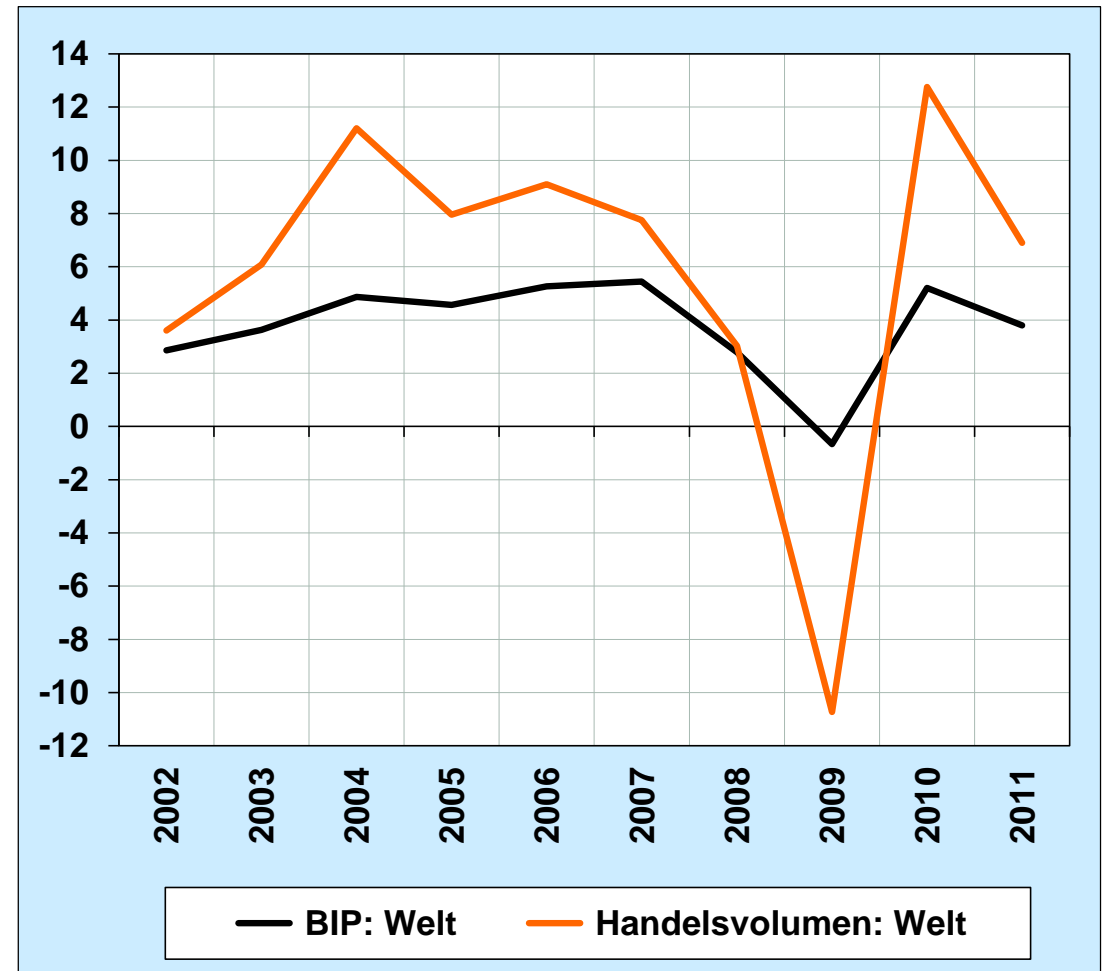
28. Februar 2012

Veränderungen gegenüber dem Vorjahr, in Prozent

(a) BIP



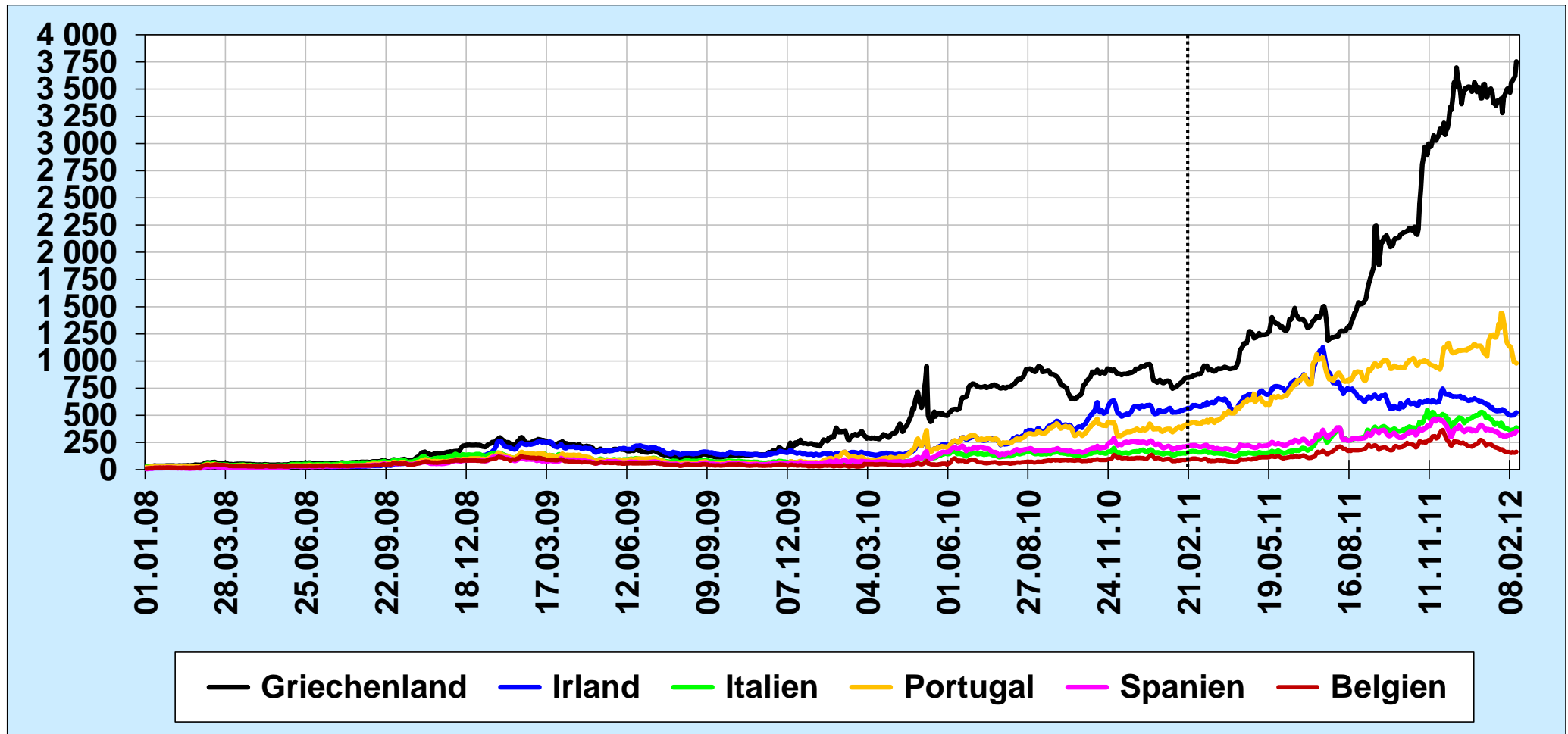
(b) BIP und Handelsvolumen



Quelle: Internationaler Währungsfonds (IWF), für 2011: Schätzungen des IWF vom Januar 2012.

## Renditedifferenz für Staatsanleihen (gegenüber deutschen Staatsanleihen)

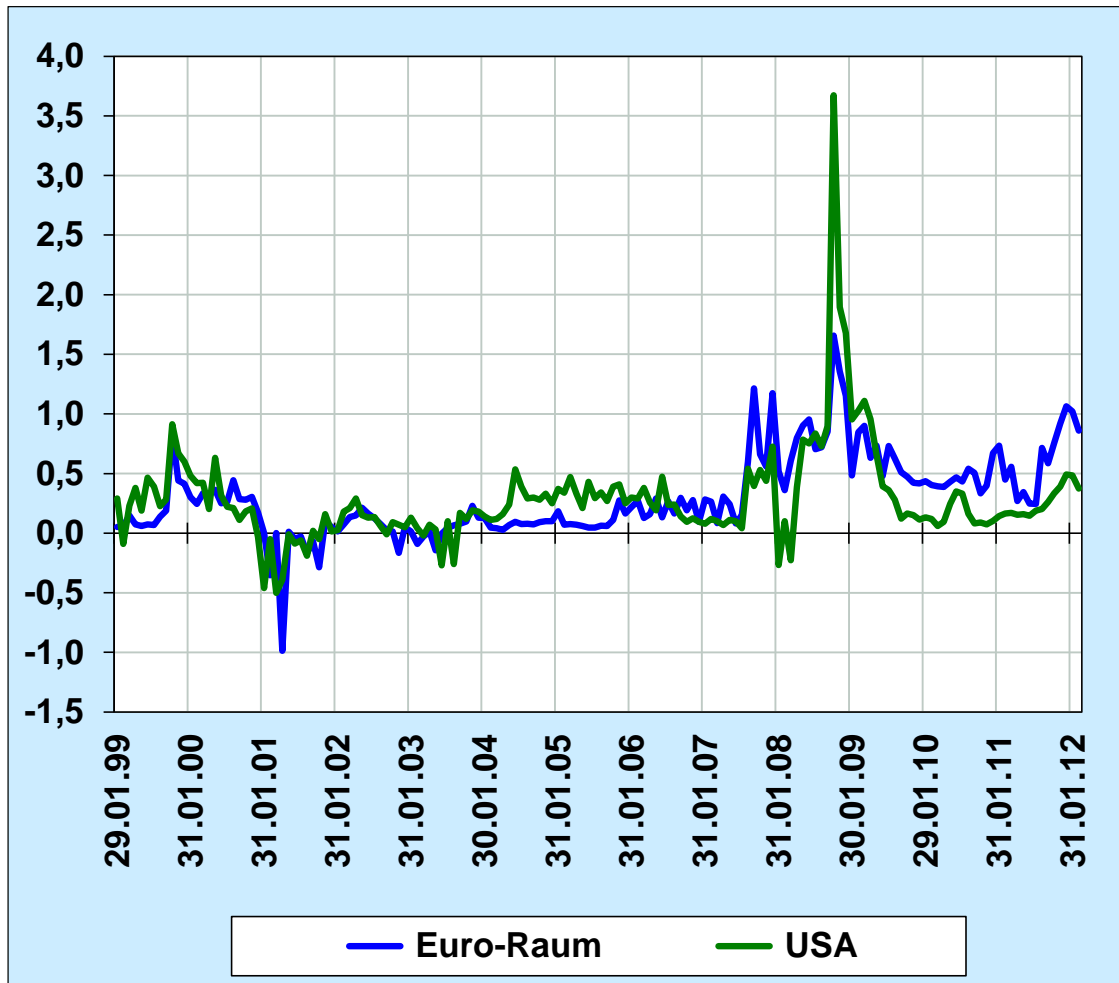
10 Jahre, arbeitstäglich, Basispunkte



Quelle: Thomsen Financial Datastream, SVR.

(a) Risikospreads an den Geldmärkten

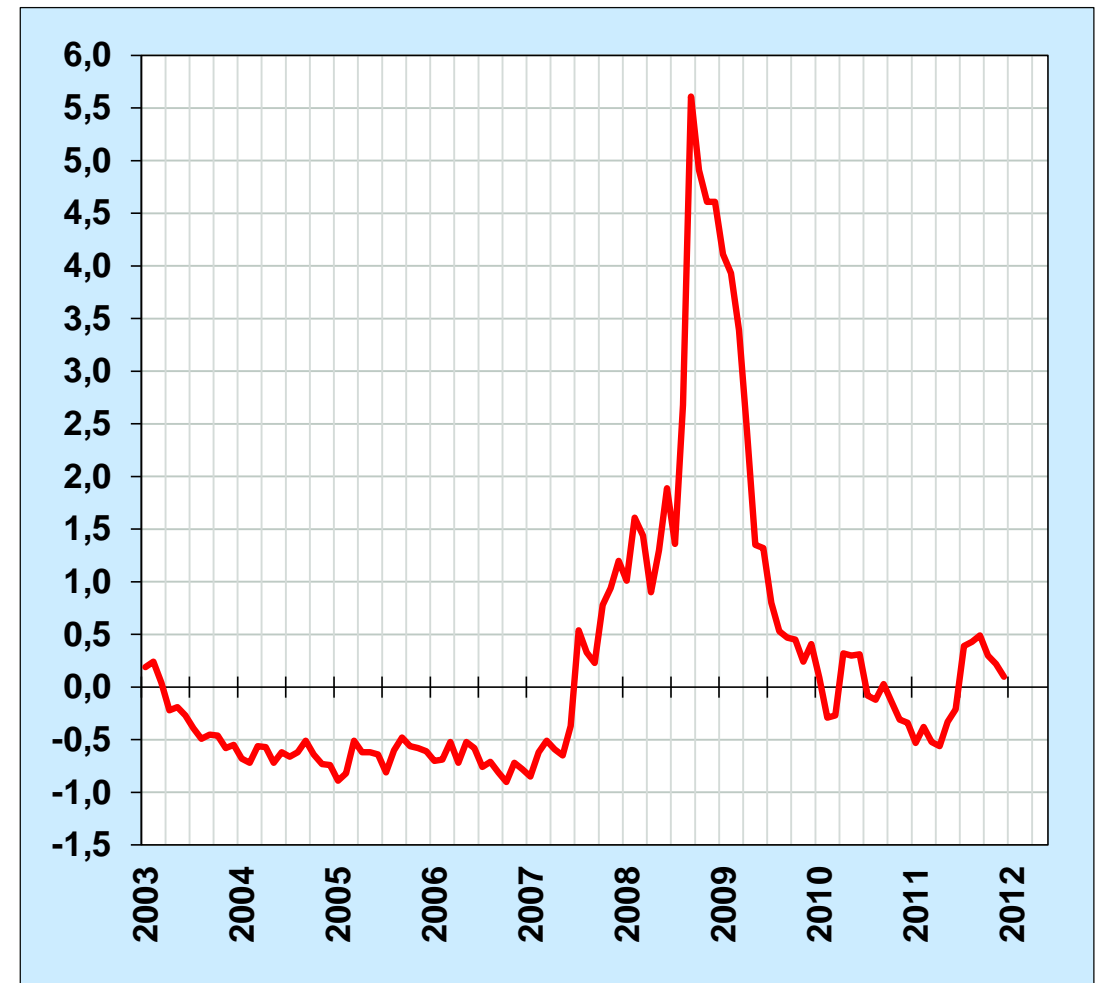
Ted-Spread, Monatsdaten



Ted-Spread: Dreimonatslibor minus Overnight Index Swap (OIS)

(b) Finanzmarktstressindikator Fed Kansas City (KCFSI)

Monatsdaten



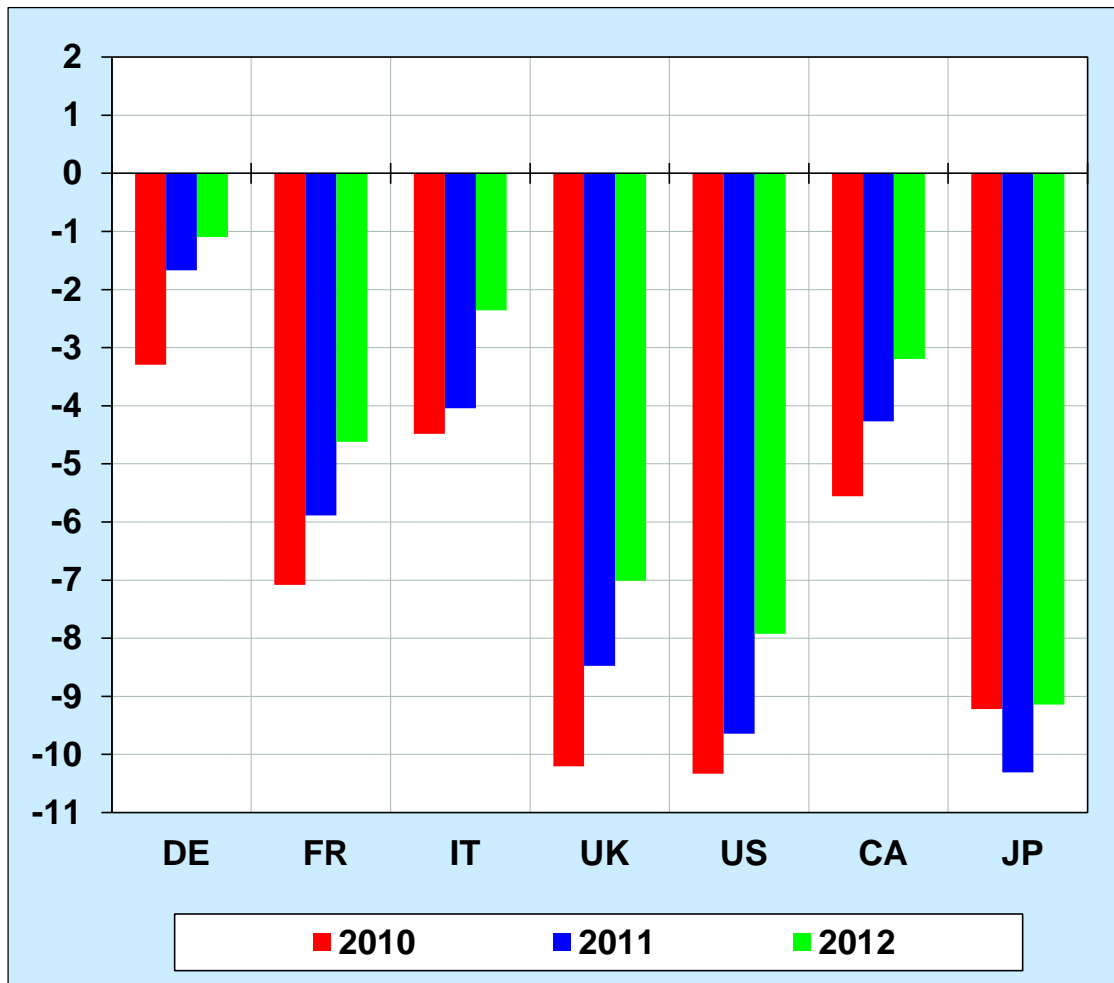
KCFSI: Zusammengesetzt aus 11 Finanzmarktindiatoren; Ein positiver (negativer) Wert signalisiert einen Finanzmarktstress, der über (unter) dem langfristigen Durchschnitt liegt.

# The Economist (2011/2012)



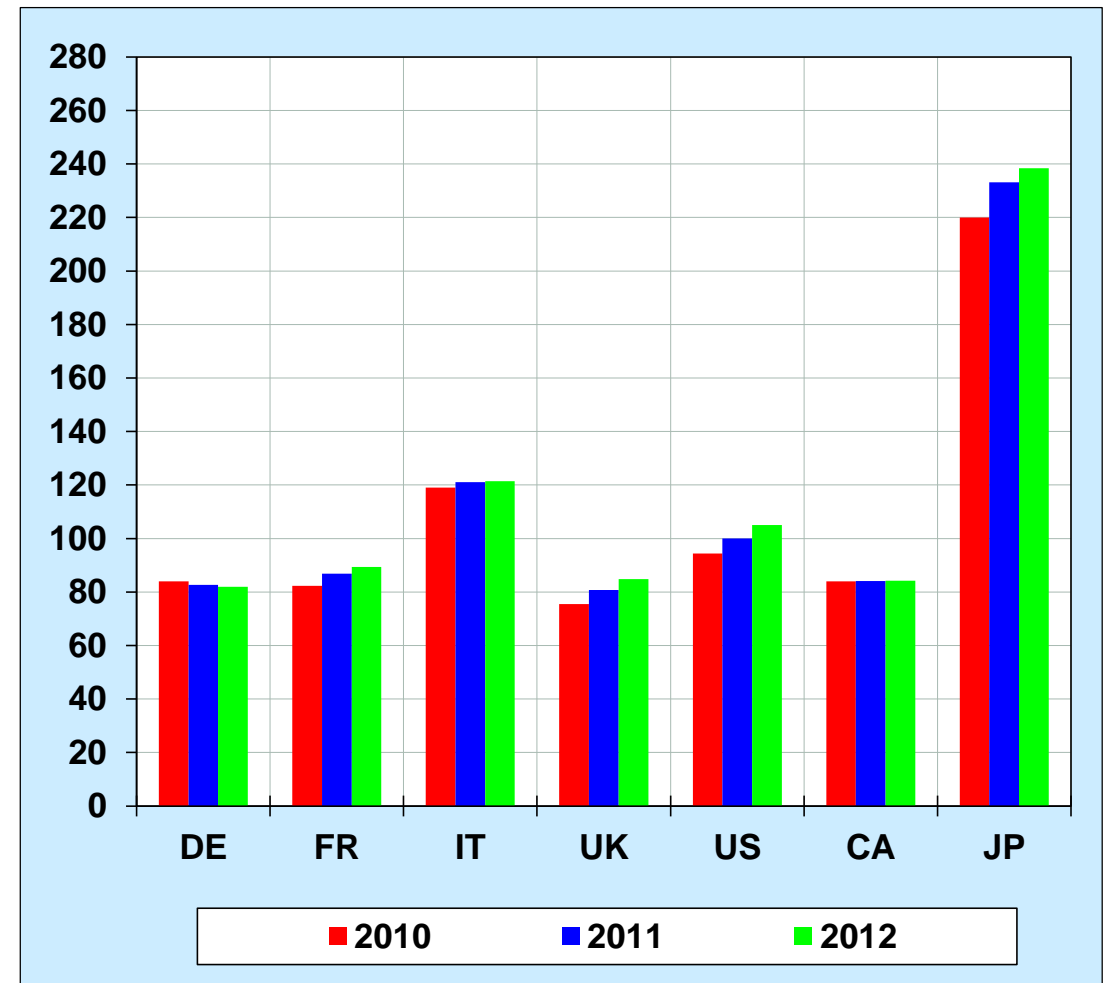
## (a) Finanzierungssaldo

in Relation zum BIP, in Prozent



## (b) Bruttoschuldenstand

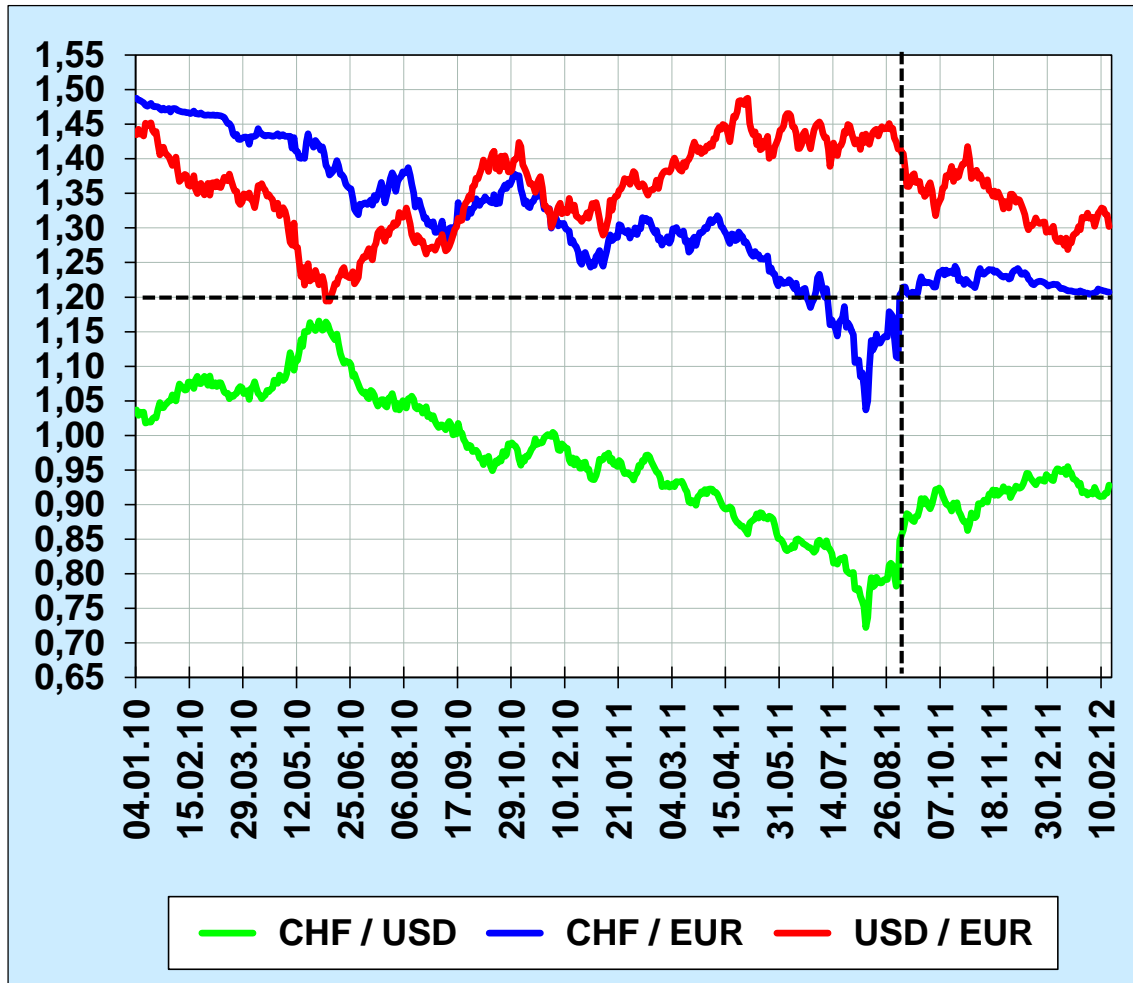
in Relation zum BIP, in Prozent



Quelle: IMF, WEO September 2011

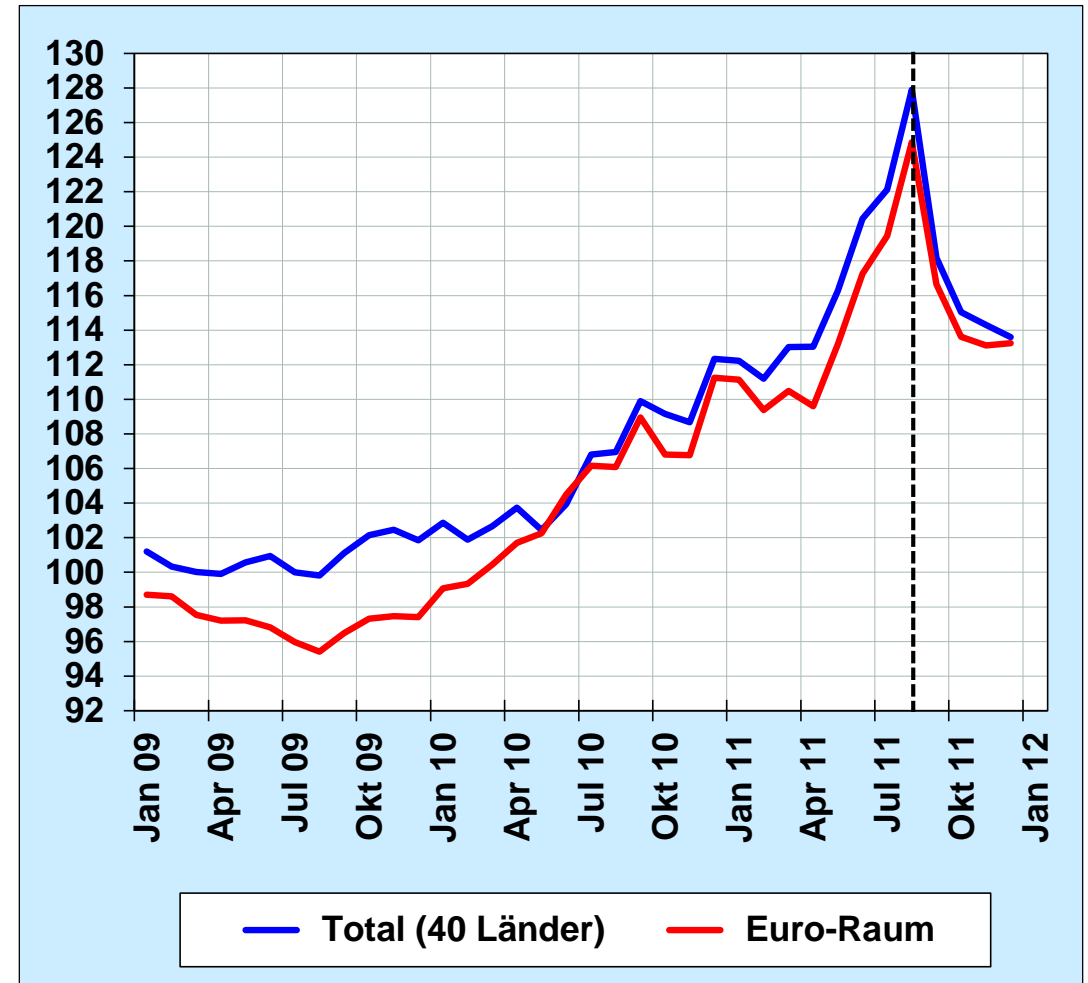
(a) Internationale Devisenkurse

Tageswerte, Ankauf Zürich 11 Uhr, Preisnotierung



(b) Handelsgewichteter Aussenwert des Schweizer Frankens

Real, Index Jan 99=100, Monatswerte, Mengennotierung



Quelle: SNB.

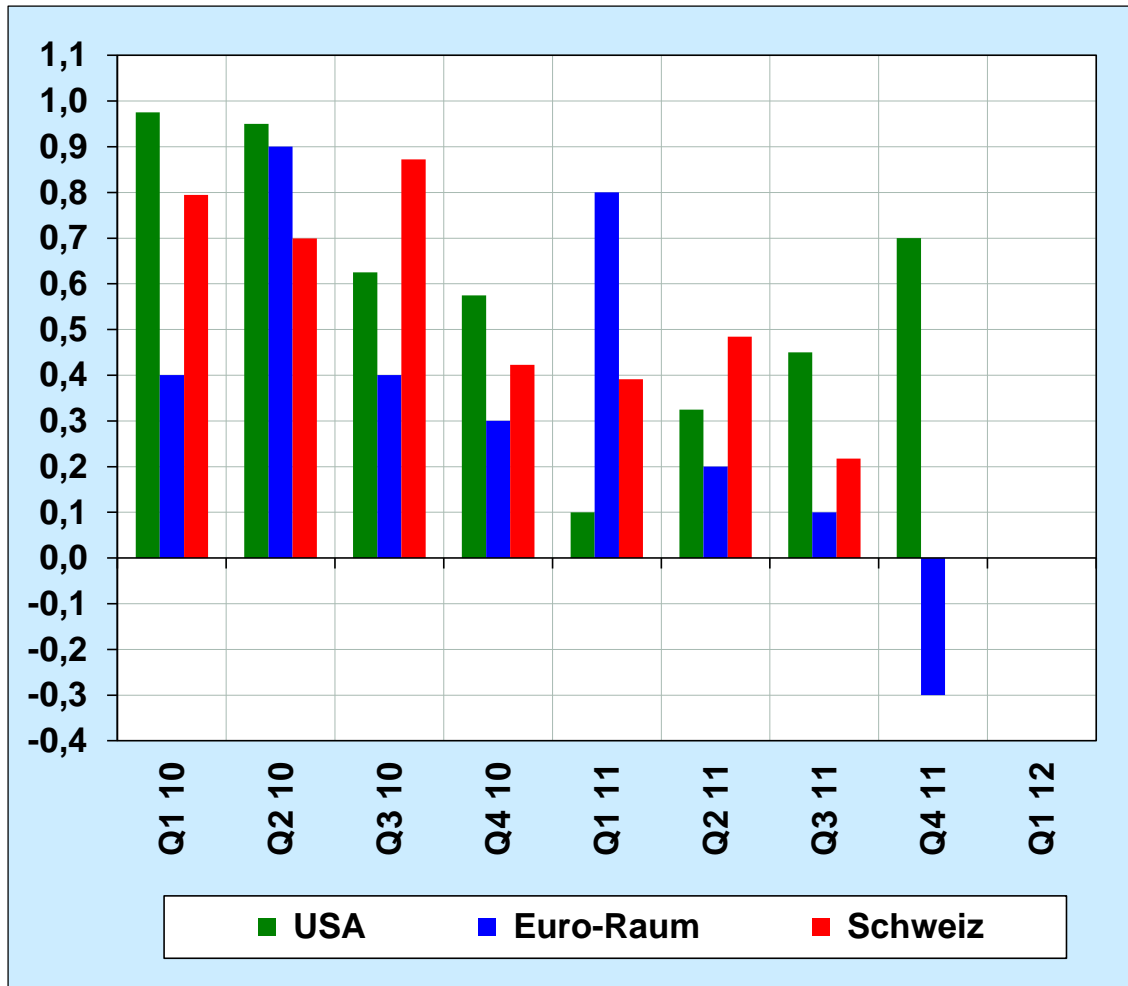
## Aufbau des Vortrags

1. Internationale Konjunktur am aktuellen Rand
2. Aussichten für die internationale Konjunktur 2012
3. Lage und Aussichten der Liechtensteiner Wirtschaft
4. Prognoserisiken

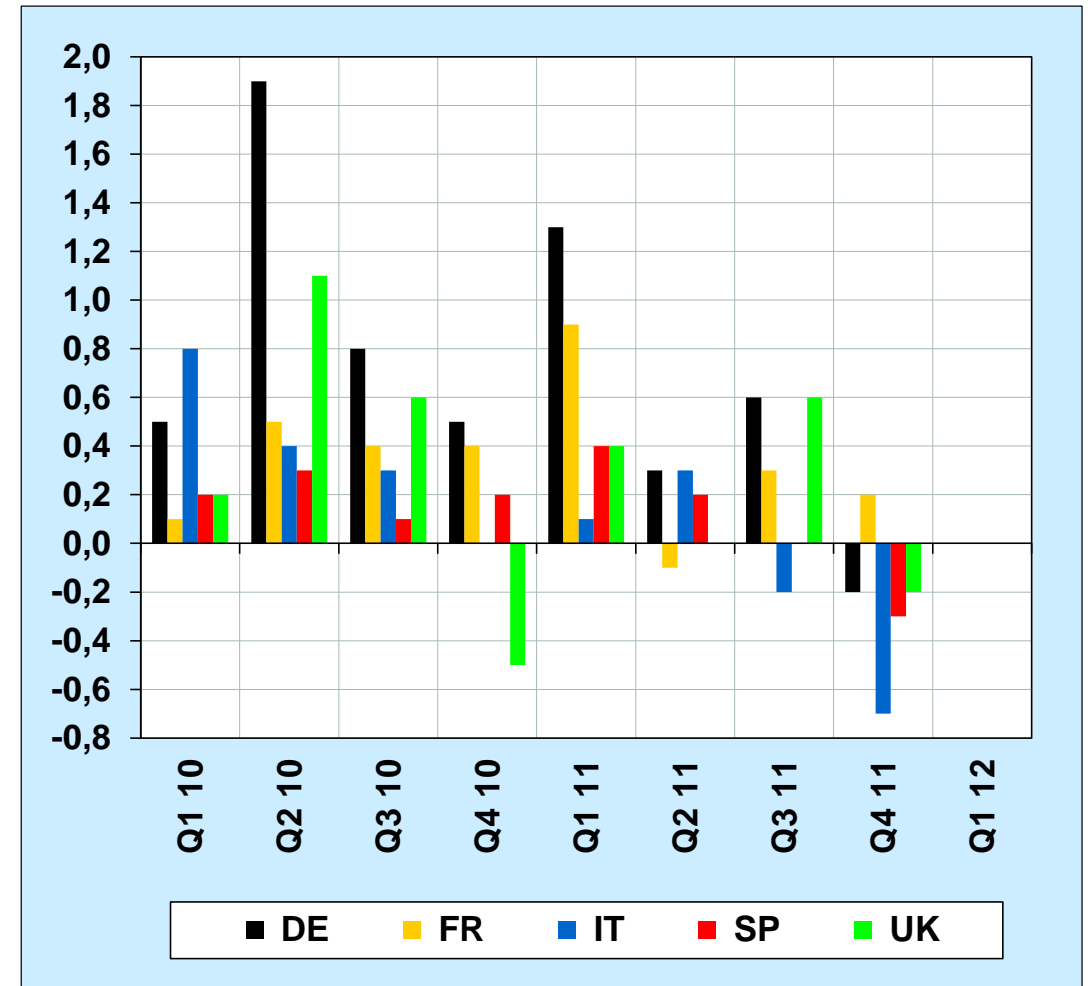


Veränderungen des realen BIP gegenüber dem Vorquartal, saisonbereinigt, in Prozent

(a) USA, Euro-Raum und Schweiz



(b) Diverse Länder in der EU-27

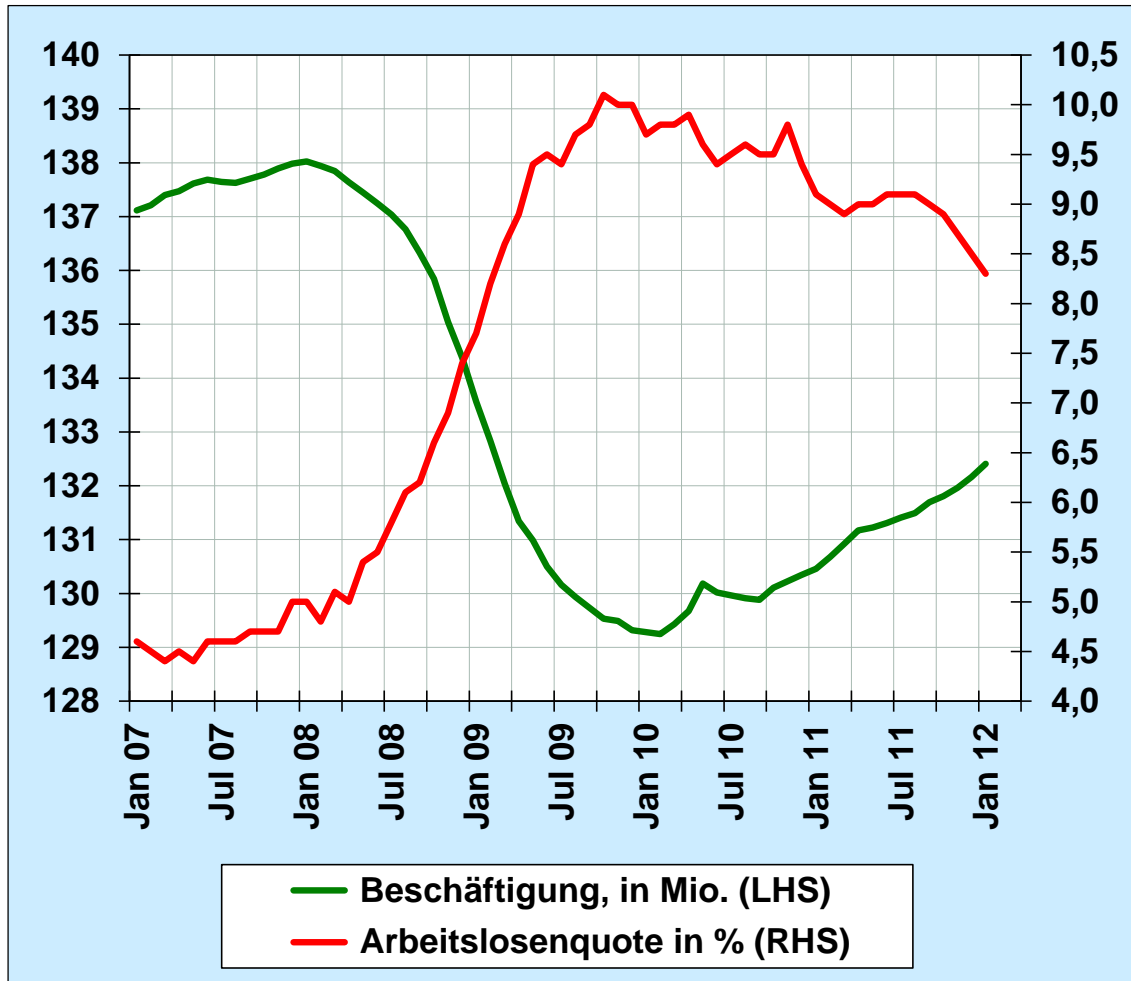


Quelle: Thomsen Financial Datastream.

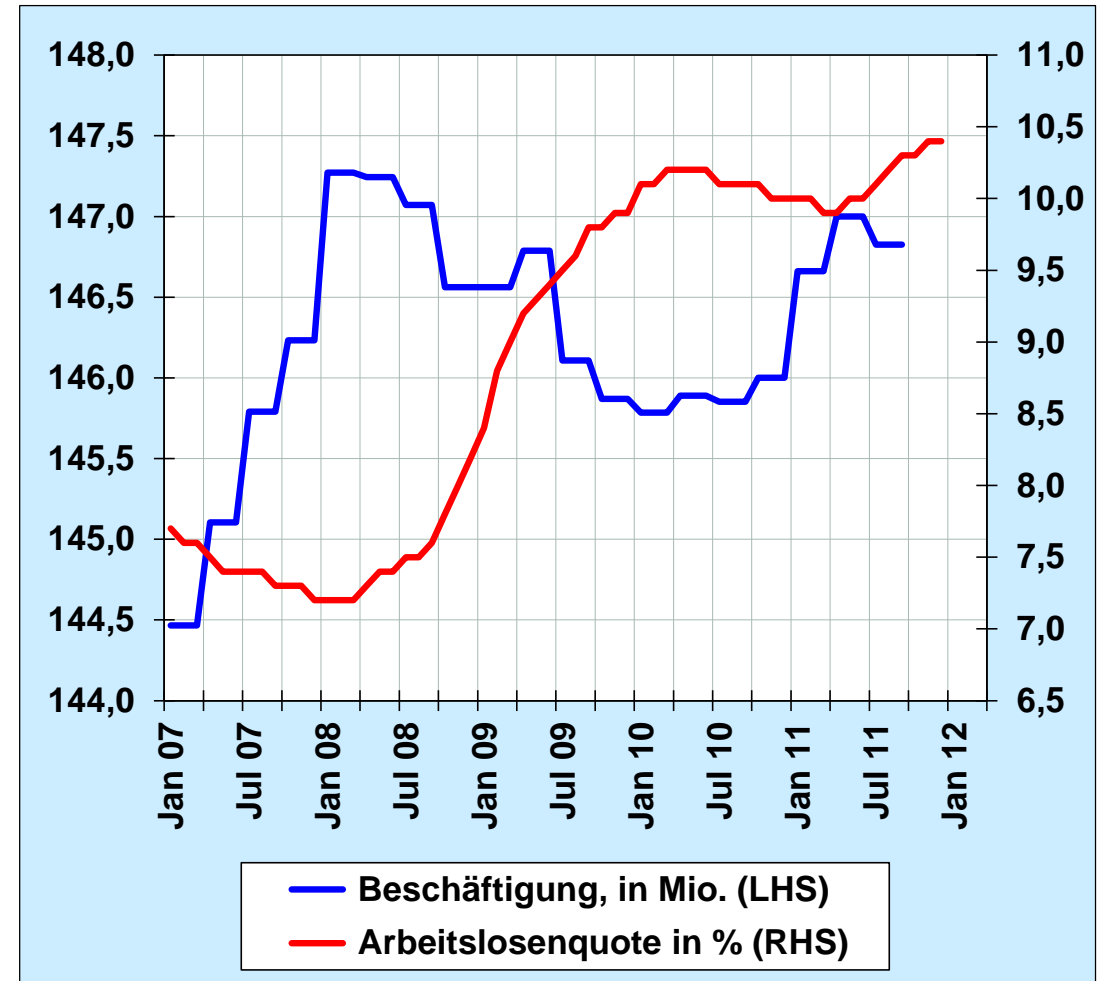
# Beschäftigungs- und Arbeitsmarktentwicklung: USA und Euro-Raum

Beschäftigung in Mio. (LHS), Arbeitslosenquote in Prozent (RHS), saisonbereinigte Monatswerte

(a) USA



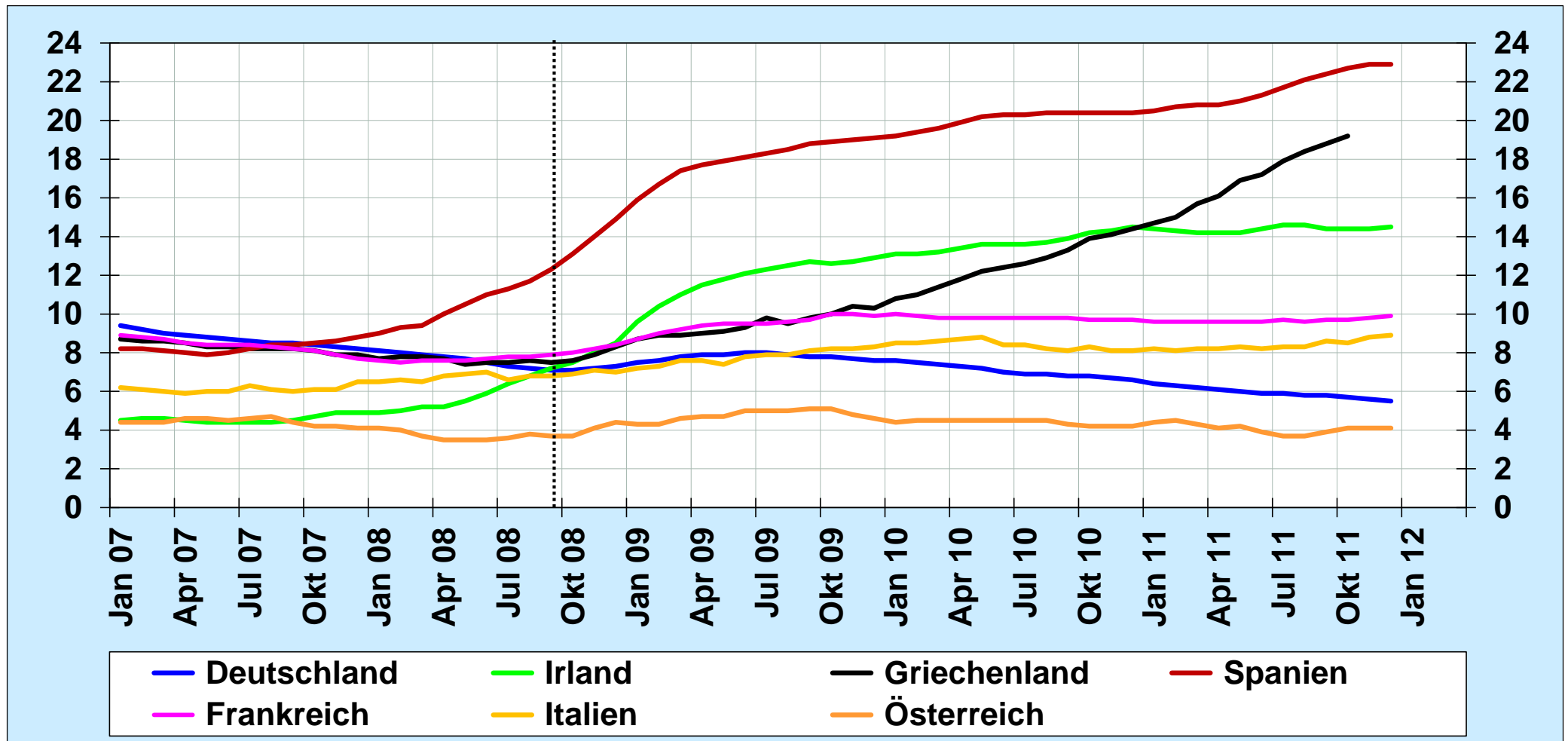
(b) Euro-Raum



Quelle: Bureau of Labor Statistics (BLS), Eurostat.

## Arbeitslosenquoten im Euro-Raum

in Prozent, saisonbereinigte Monatswerte



Quelle: Eurostat.

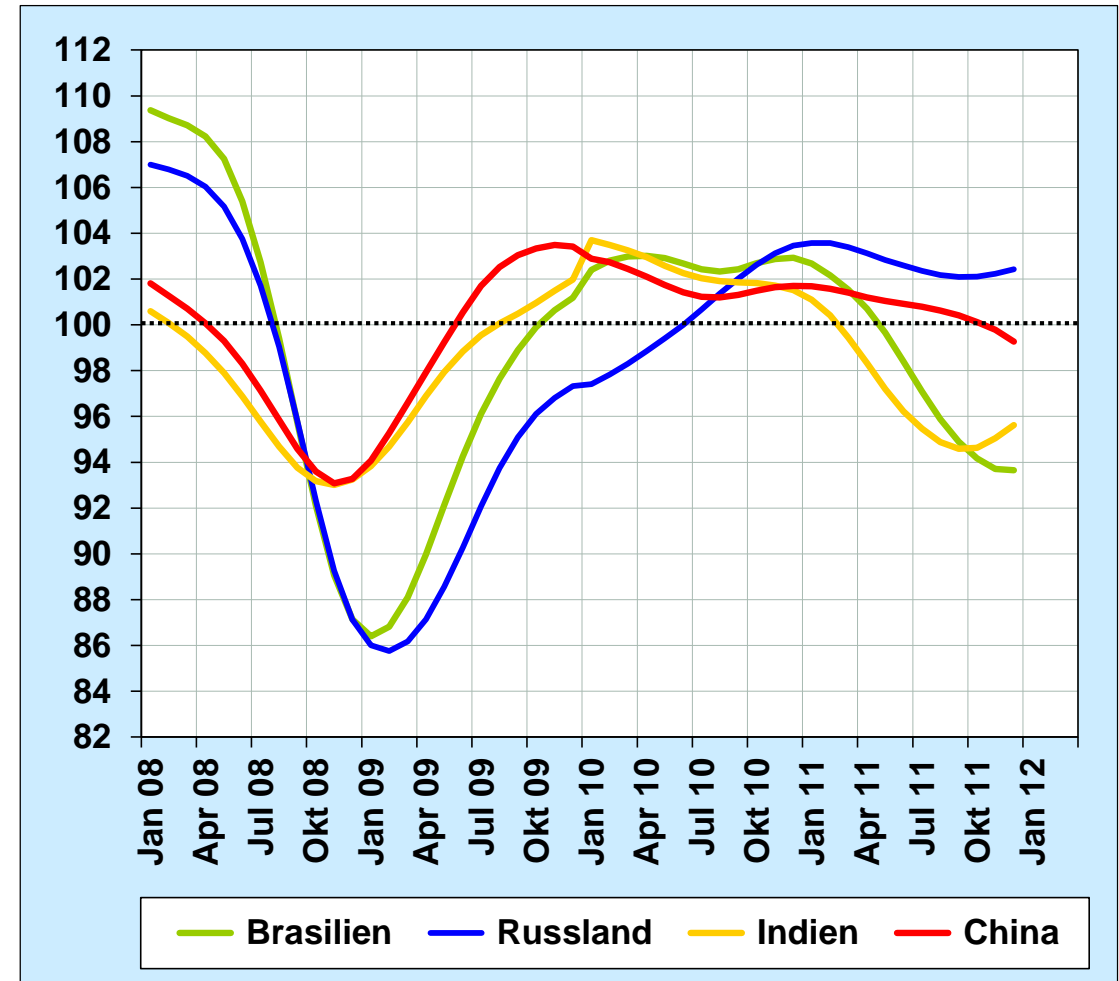
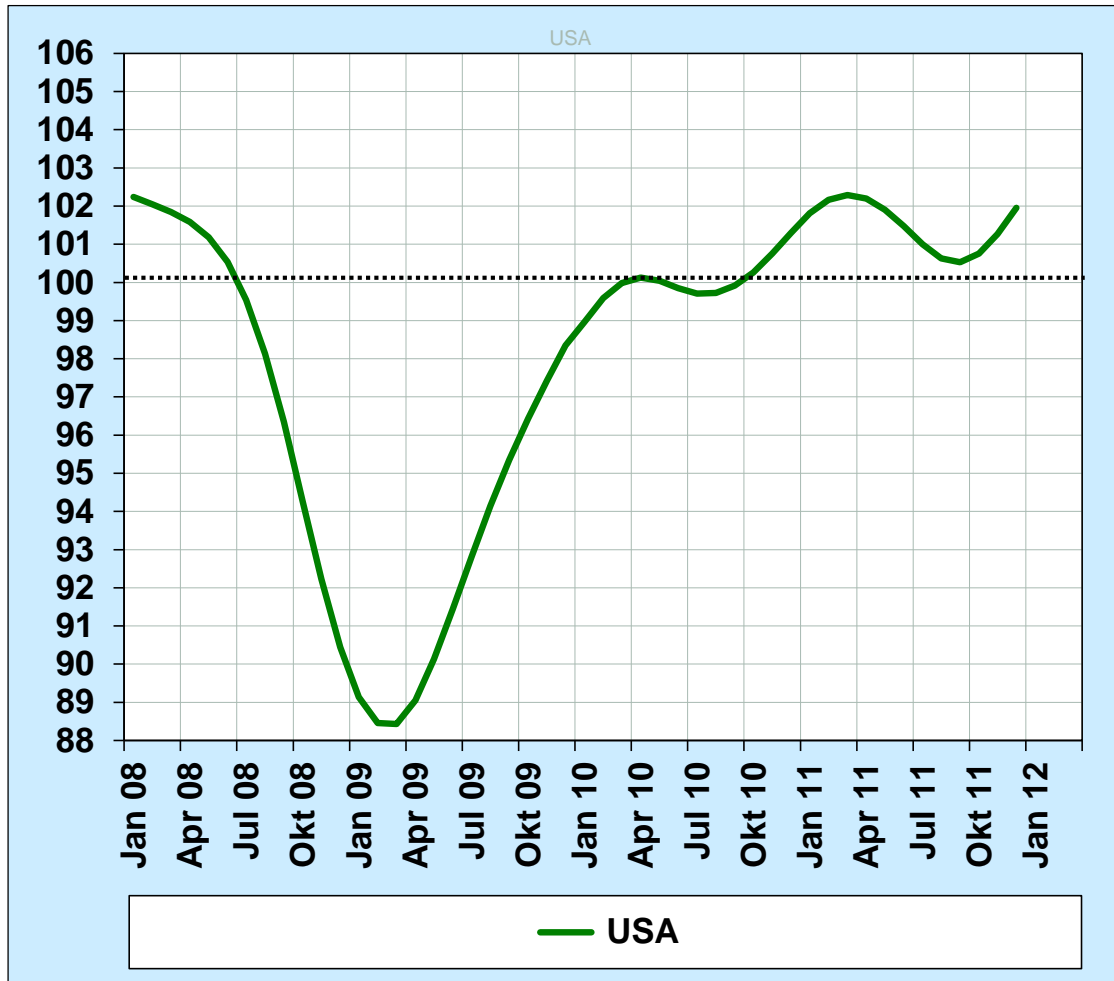
## Aufbau des Vortrags

1. Internationale Konjunktur am aktuellen Rand
- 2. Aussichten für die internationale Konjunktur 2012**
3. Lage und Aussichten der Liechtensteiner Wirtschaft
4. Prognoserisiken

OECD Composite Leading Indicators (CLI), Relation zum Trend, Amplitude bereinigt

(a) USA, Euro-Raum und Schweiz

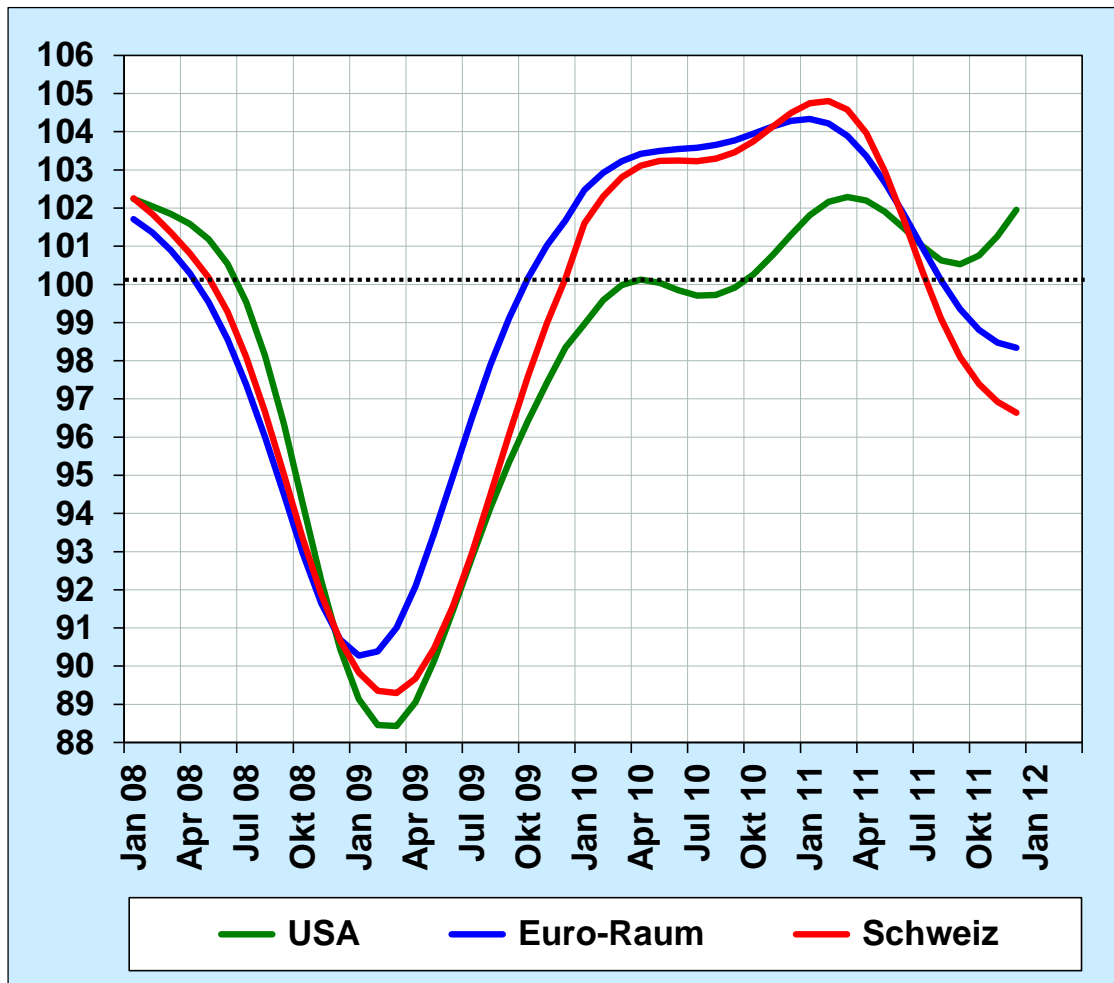
(b) BRIC-Staaten



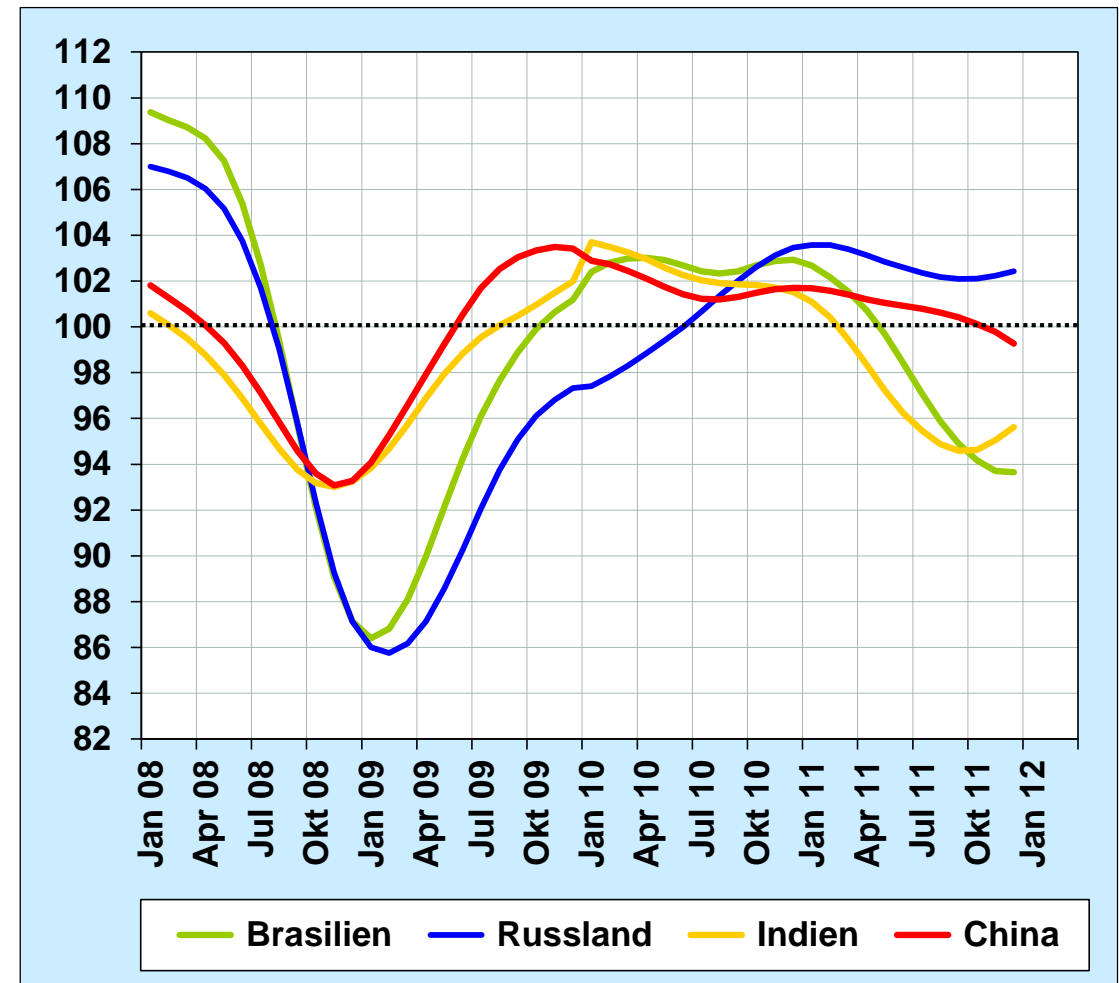
Abgrenzung der Konjunkturphasen: (i) **Expansion**: CLI steigt und liegt über 100, (ii) **Abschwächung**: CLI sinkt und liegt über 100, (iii) **Rückgang**: CLI sinkt und liegt unter 100 sowie (iv) **Erholung**: CLI steigt und liegt unter 100.

OECD Composite Leading Indicators (CLI), Relation zum Trend, Amplitude bereinigt

(a) USA, Euro-Raum und Schweiz



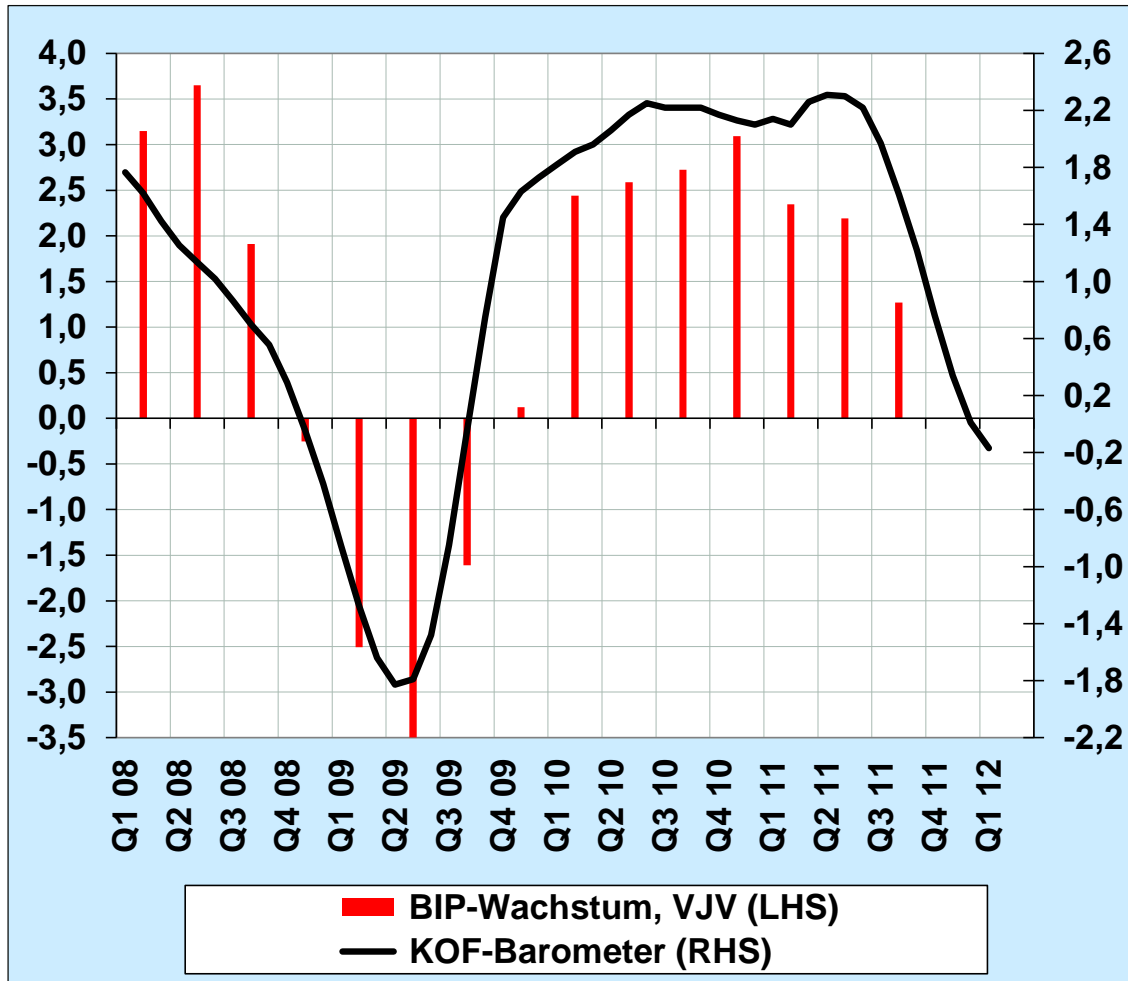
(b) BRIC-Staaten



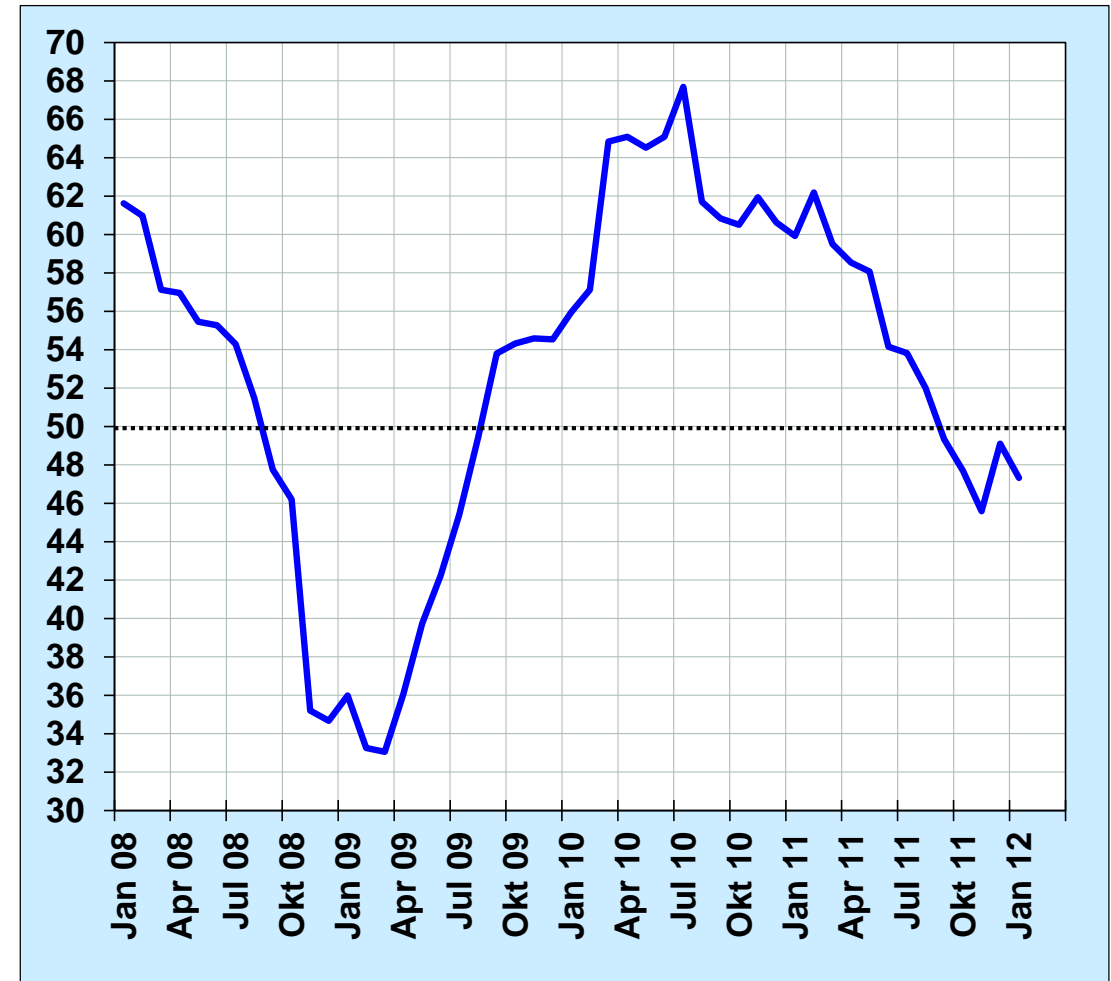
Abgrenzung der Konjunkturphasen: (i) **Expansion**: CLI steigt und liegt über 100, (ii) **Abschwächung**: CLI sinkt und liegt über 100, (iii) **Rückgang**: CLI sinkt und liegt unter 100 sowie (iv) **Erholung**: CLI steigt und liegt unter 100.

BIP-Veränderungen gegenüber dem Vorjahr, in Prozent (LHS), Saldo bzw. Index (2005=100)

(a) BIP und KOF Barometer



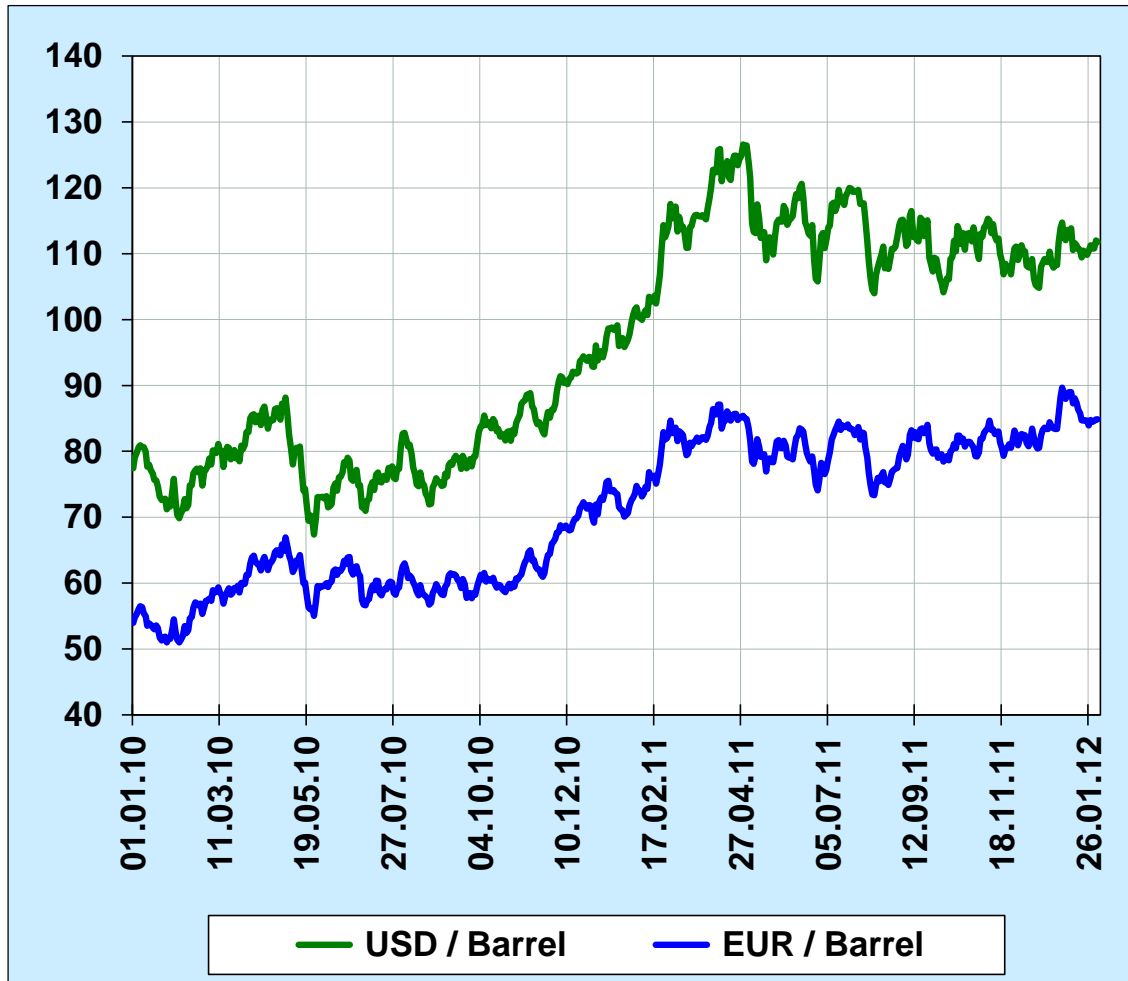
(b) Einkaufsmanagerindex (PMI)



Quelle: Thomsen Financial Datastream, KOF ETH Zürich, Seco.

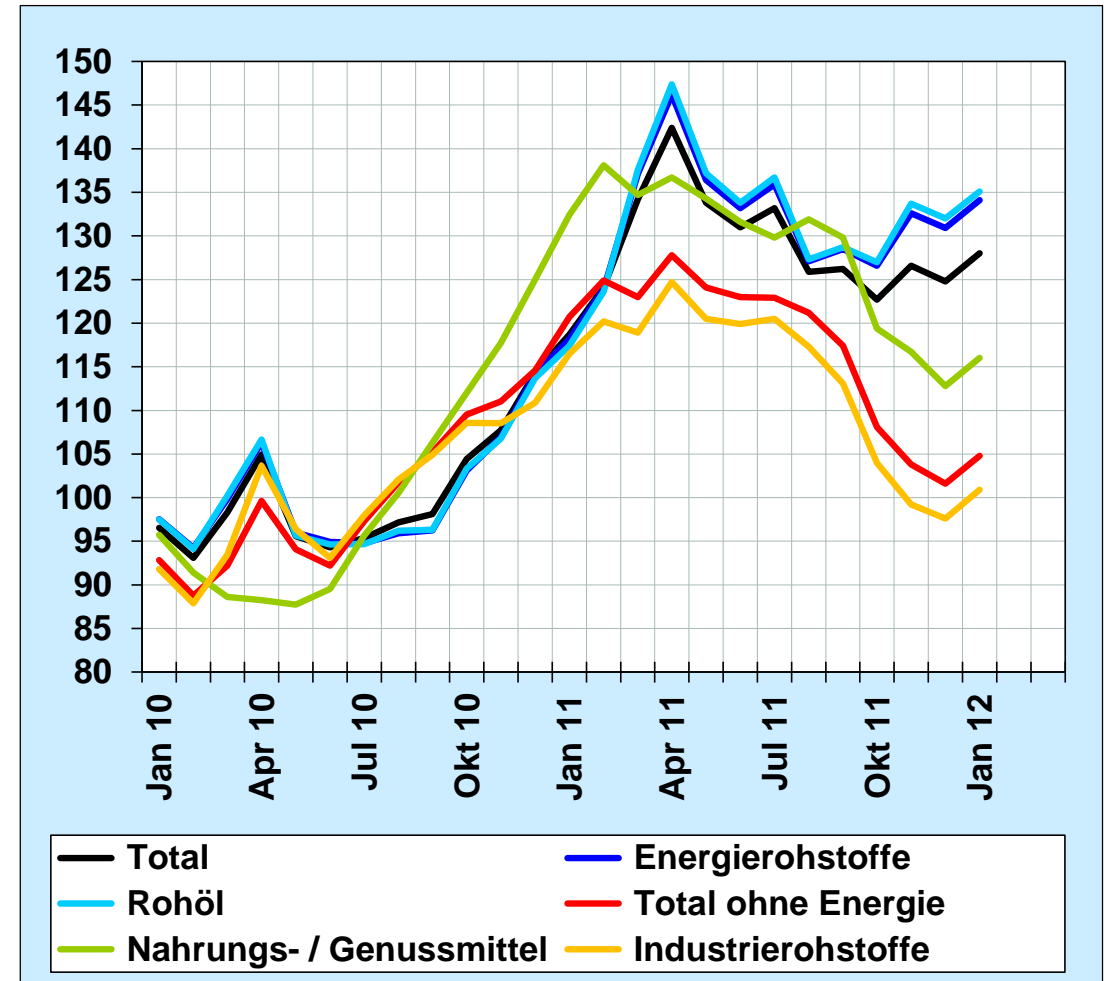
(a) Sorte Brent Rohöl

USD / EUR je Barrel



(b) HWWI-Index (2010=100), OECD Länder

USD-Basis, Monatswerte



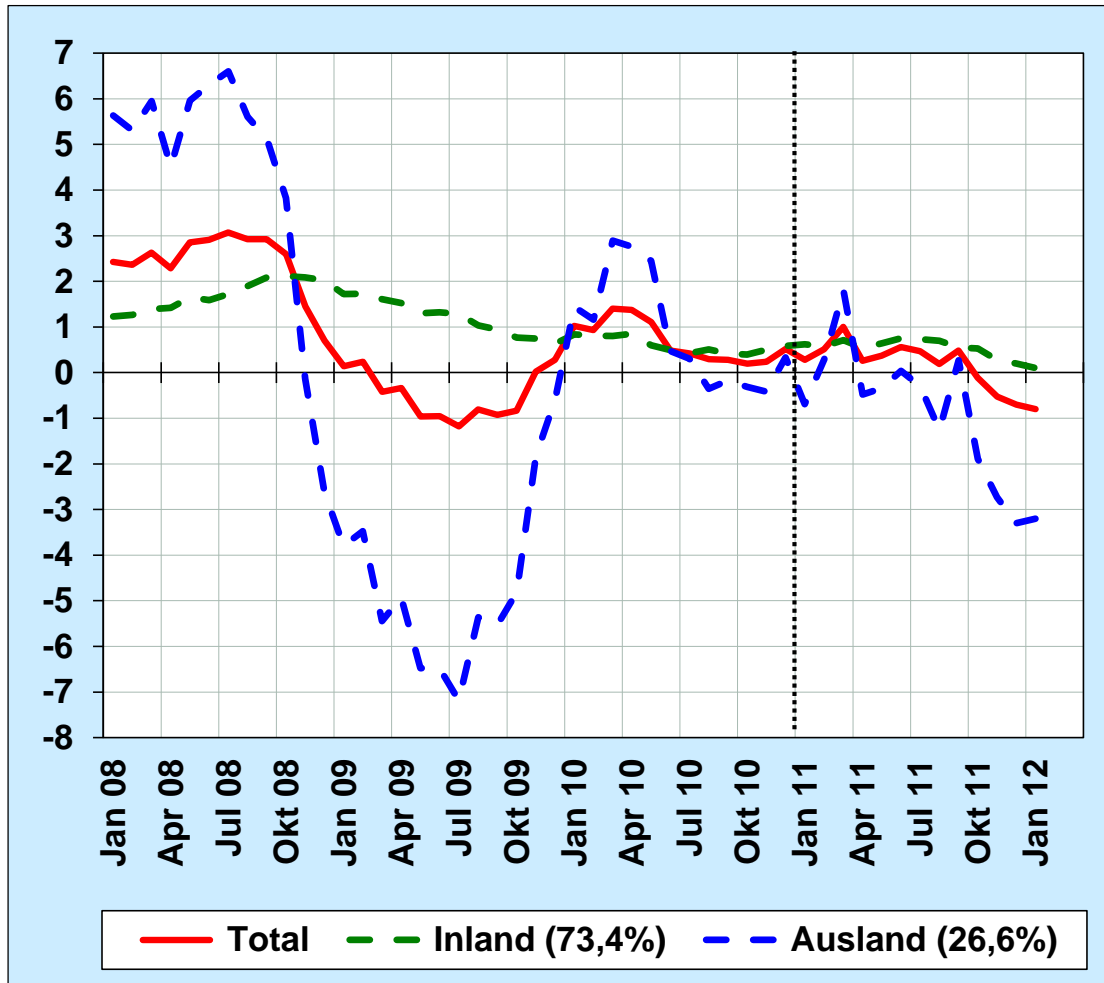
Quelle: Thomsen Financial Datastream, HWWI.



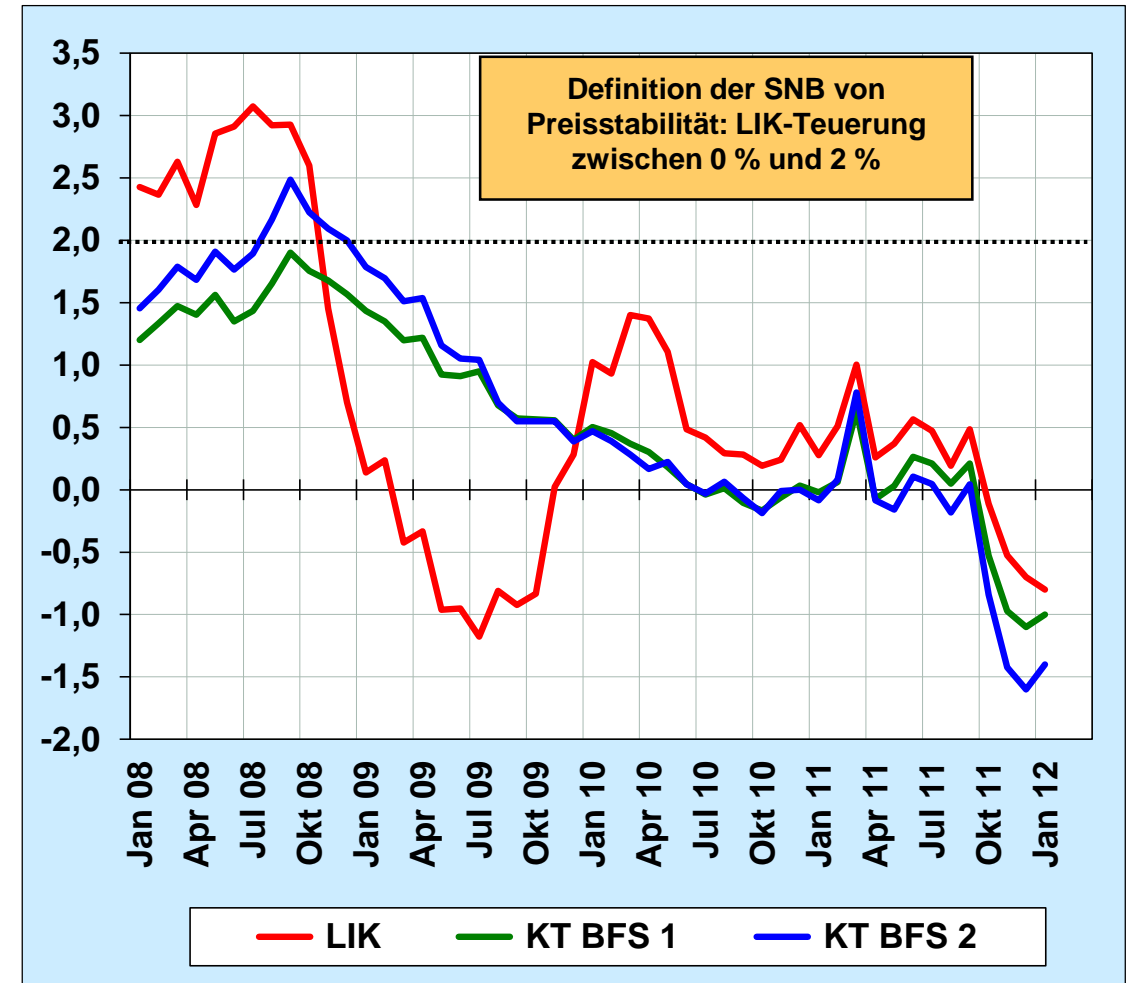
# Teuerung auf der Konsumentenstufe in der Schweiz und Liechtenstein

Veränderungen gegenüber dem Vorjahr, in Prozent, Monatswerte

(a) LIK: Herkunft der Güter



(b) LIK und Kernteuerung BFS



KT BFS 1 (Kerninflation 1) = Total ohne frische und saisonale Produkte, Energie und Treibstoffe,  
 KT BFS 2 (Kerninflation 2) = Kerninflation 1 ohne Produkte mit administrierten Preisen.

## Exogene Annahmen für die Prognose der Liechtensteiner Wirtschaft im Jahr 2012

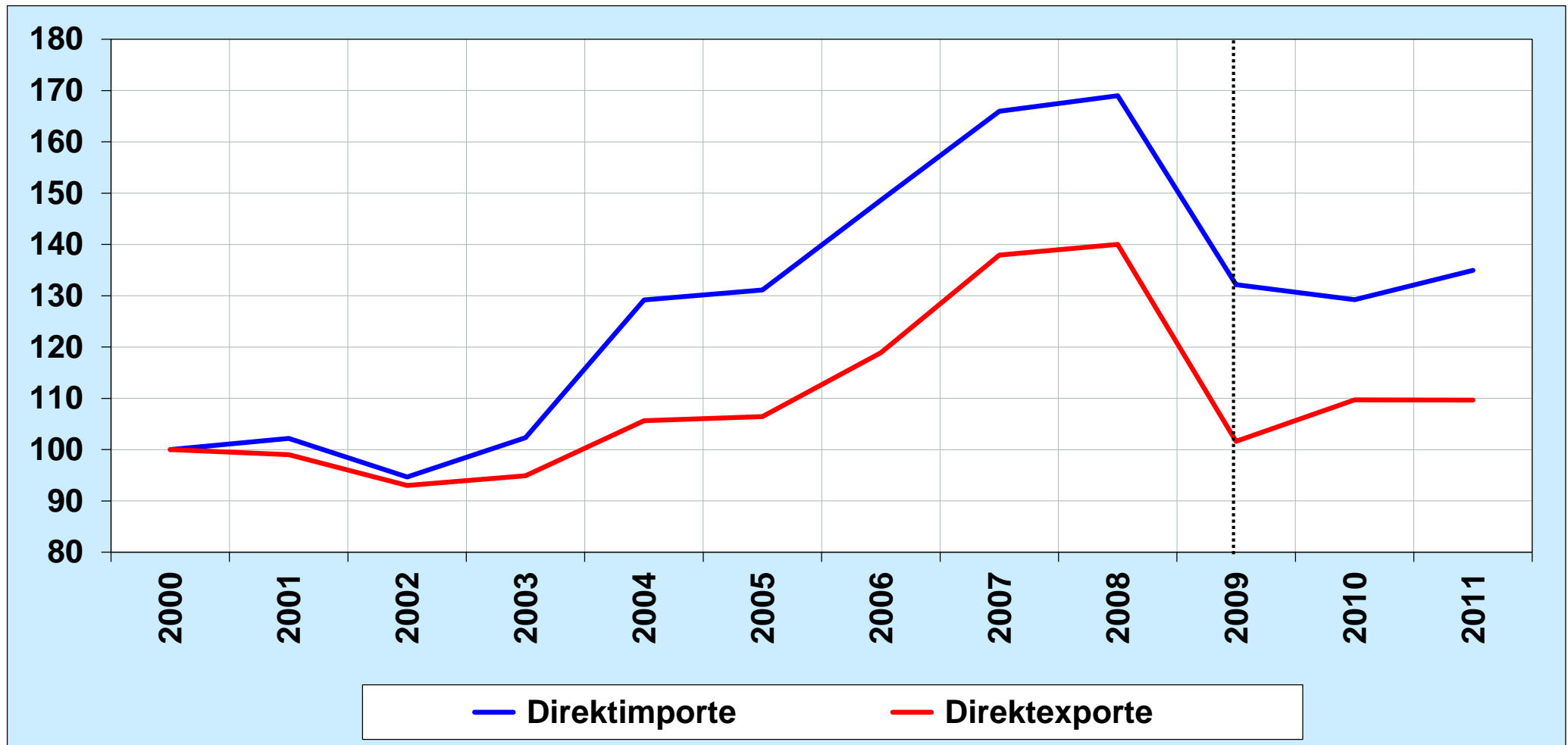
		Historie	Prognosen	
		2011	2012	2013
<b>A. Reales BIP <sup>(1)</sup></b>	Anteil an FL-Direktexporte			
	USA	11.4	1.8	2.0
	EU-27	60.0	1.6	1.3
	Euro-Raum		1.5	0.9
	- Deutschland	24.2	3.0	1.7
	- Österreich	10.8	3.3	1.4
	BRIC-Staaten	8.7		
	- Brasilien	0.7	2.9	4.0
	- Russland	1.7	4.1	3.5
	- Indien	1.3	7.4	7.3
	- China	5.0	9.2	8.8
	Japan	1.7	-1.0	1.6
Schweiz		1.8	1.8	
<b>B. Monetärer Bereich</b>				
Kurzfristzinsen, 3 Monate, in % <sup>(2)</sup>		0.1	0.0	0.1
Langfristzinsen, 10 Jahre, in % <sup>(2)</sup>		1.5	1.2	1.6
Realer Aussenwert des CHF, exportgewichtet 40 Länder <sup>(1)</sup>		10.2	-4.2	-4.2
<b>C. Preise <sup>(1)</sup></b>				
Landesindex der Konsumentenpreise (LIK)		0.2	-0.3	0.6
Deflator BIP Schweiz		0.7	0.3	0.5
Deflator Güterexporte Schweiz, Total 2		-3.0	-0.4	0.0
Deflator Güterimporte Schweiz, Total 2		-0.9	0.3	0.3
<b>D. Lohn und AHV Einkommen <sup>(1)</sup></b>				
Nominallohnindex Schweiz (BFS)		0.9	0.9	1.0
AHV pflichtige Einkommen in FL		-1.6	5.9	
<p>Schätzungen für das Jahr 2011, Prognosen für die Jahre 2012 und 2013  Für A. Reales BIP, Anteil des Landes / Region an den FL-Direktexporte in 2011, in Prozent  Für B. Monetärer Bereich und C. Konsumentenpreise liegen die Ergebnisse für 2011 vor.  Für C. Preise liegen die Ergebnisse für den LIK in 2011 vor.  Für D. Lohn und AHV Einkommen: Ergebnis für AHV pflichtiges Einkommen in FL für 2011 liegt vor.</p>				
<p>(1) Veränderungen gegenüber dem Vorjahr in Prozent  (2) Jahresendwerte</p>				

## Aufbau des Vortrags

1. Internationale Konjunktur am aktuellen Rand
2. Aussichten für die internationale Konjunktur 2012
- 3. Lage und Aussichten der Liechtensteiner Wirtschaft**
4. Prognoserisiken

## Direktexporte und Direktimporte

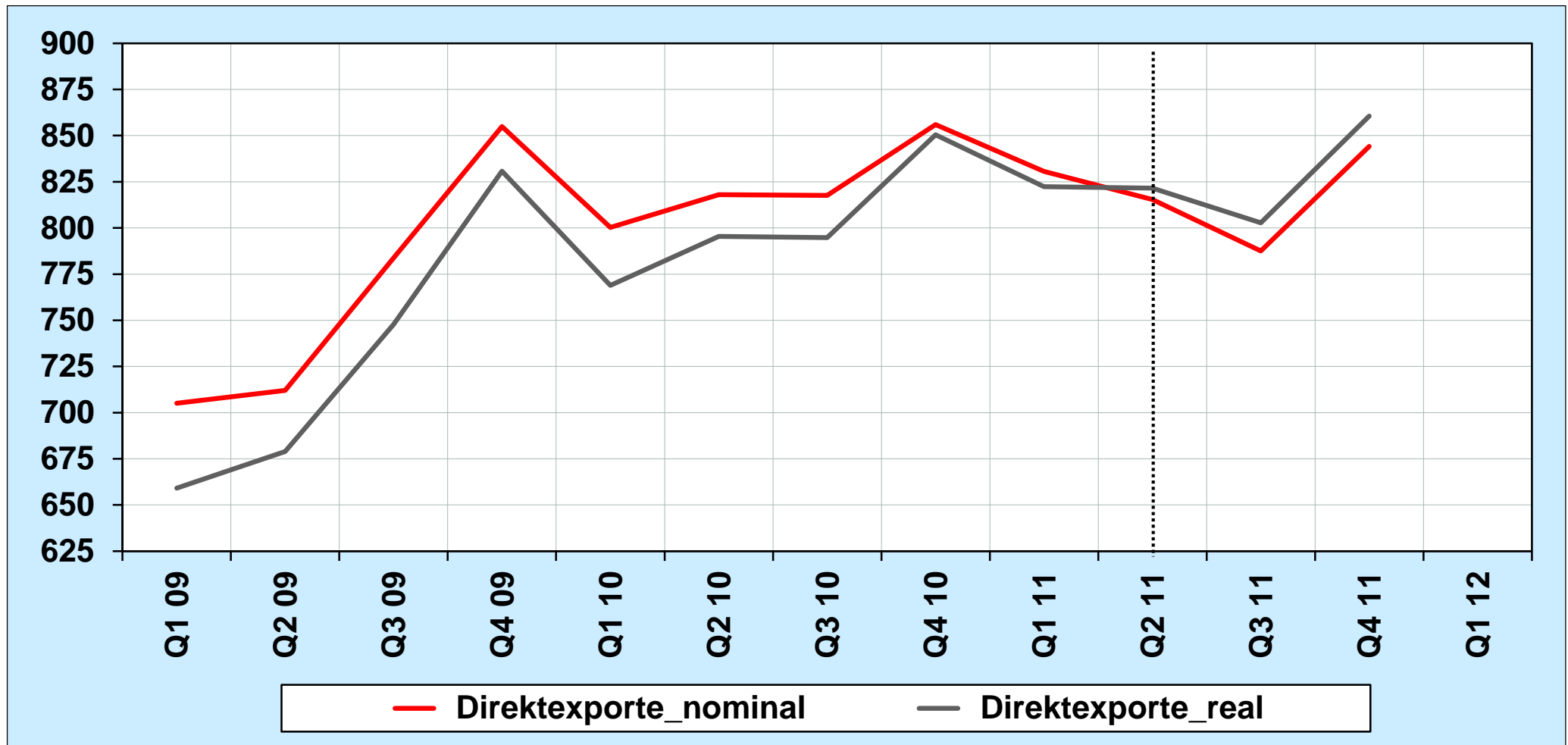
Total 2, Nominal, Index 2000=100



Quelle: Eidgenössische Zollverwaltung (EZV), KOFL Berechnungen.

### Direktexporte

Total 1, in Mio. Schweizer Franken, nominal und real, Quartalswerte

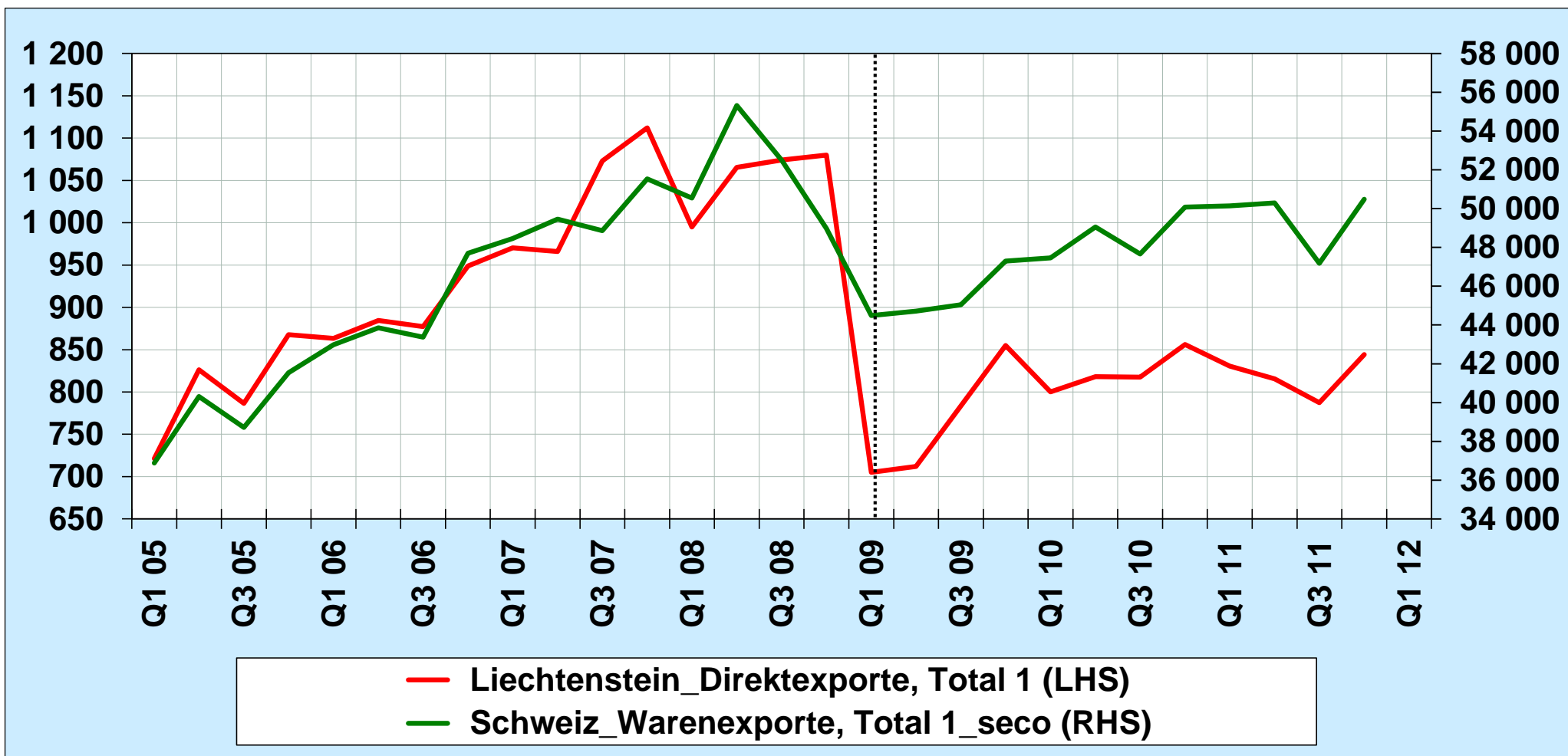


Quelle: EZV, KOFL Berechnungen.

# Warenexporte Schweiz und Direktexporte FL im Vergleich: Nominal

## Warenexporte Schweiz und Direktexporte FL

Total 1, in Mio. Schweizer Franken, nominal, Quartalswerte

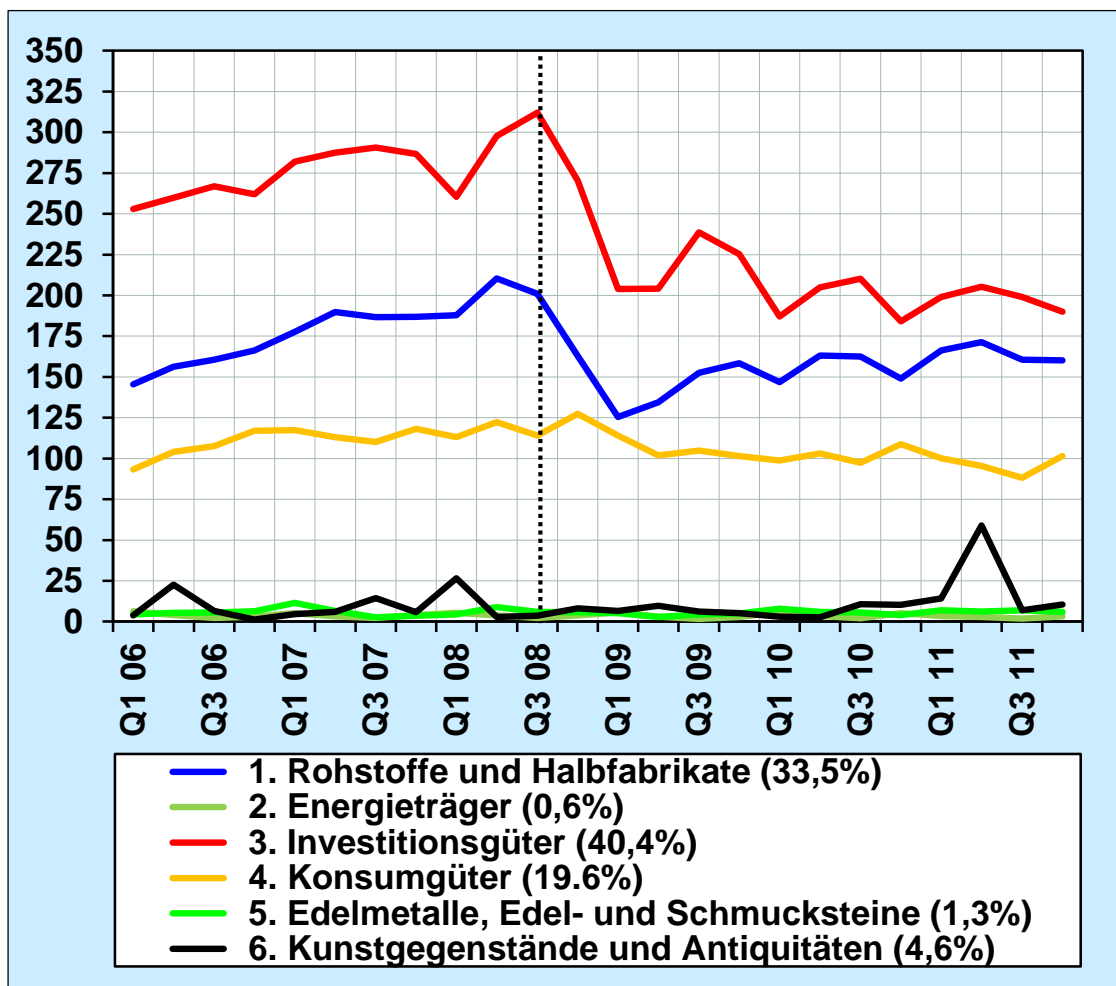


Quelle: EZV, Seco, KOFL Berechnungen.

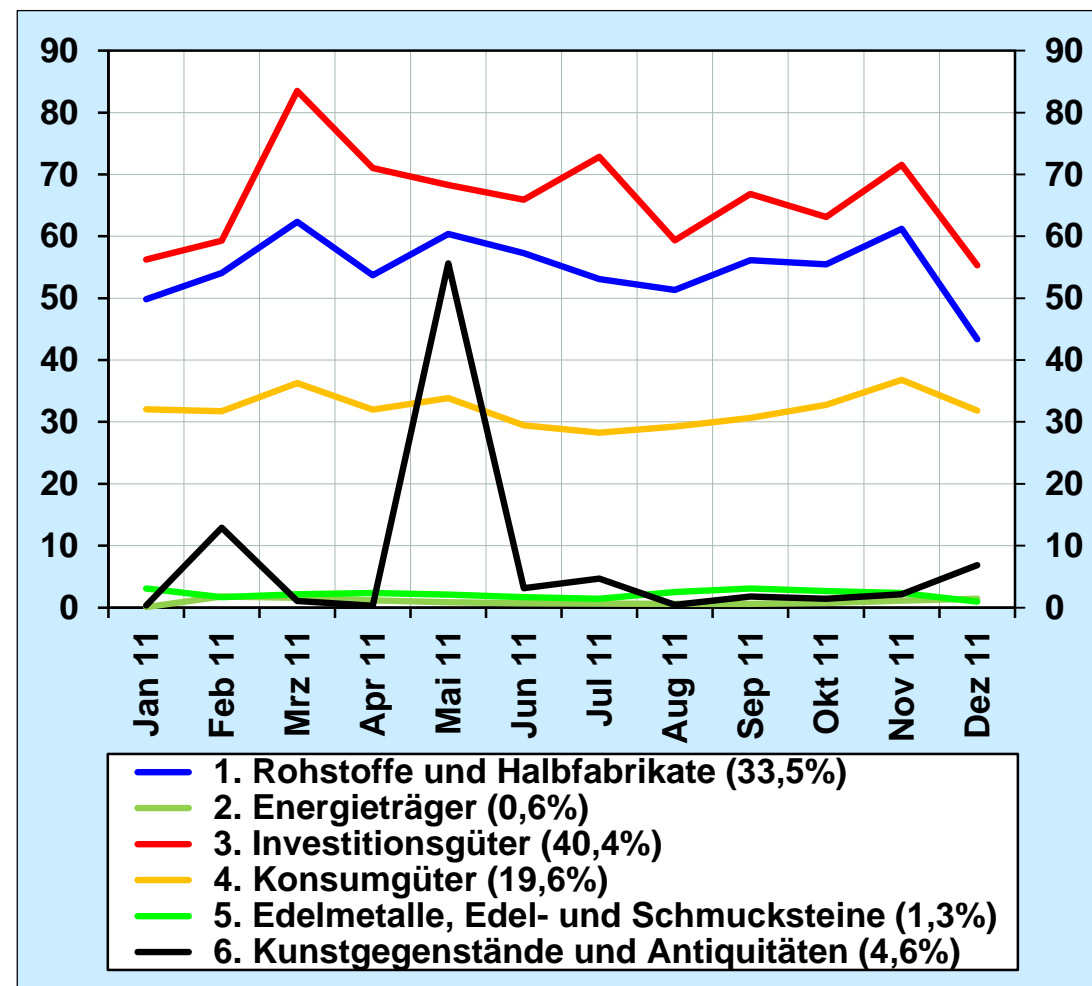
# Liechtenstein: Nominale Direktimporte nach Verwendungszweck

Total 2, in Mio. Schweizer Franken, nominal

(a) Quartalswerte



(b) Monatswerte



Quelle: EZV.

## Reale Direktexporte (Total 1)

Veränderungen gegenüber Vorjahr in Prozent (LHS) und in Mio. Schweizer Franken (RHS)

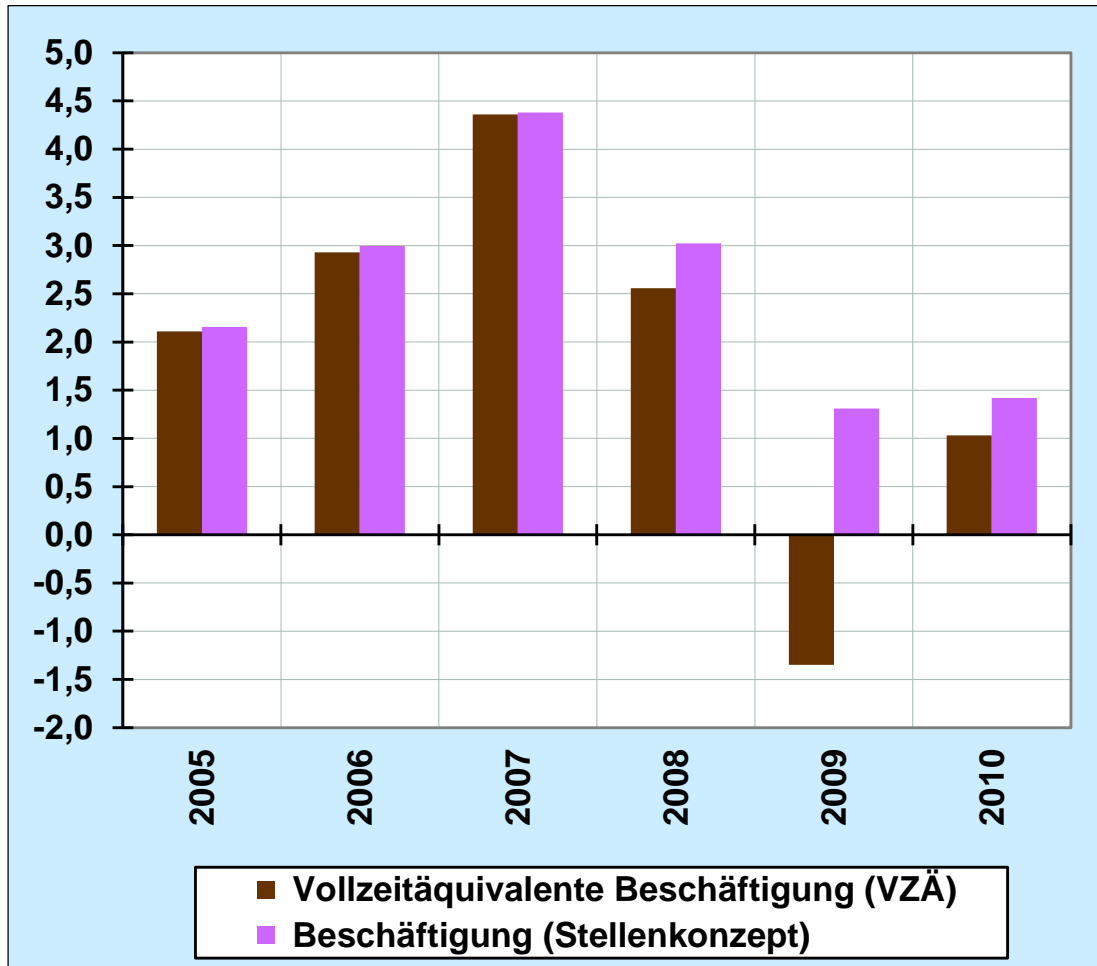


Quelle: EZV, KOFL Berechnungen, KOFL Prognose (Feb. 2012).



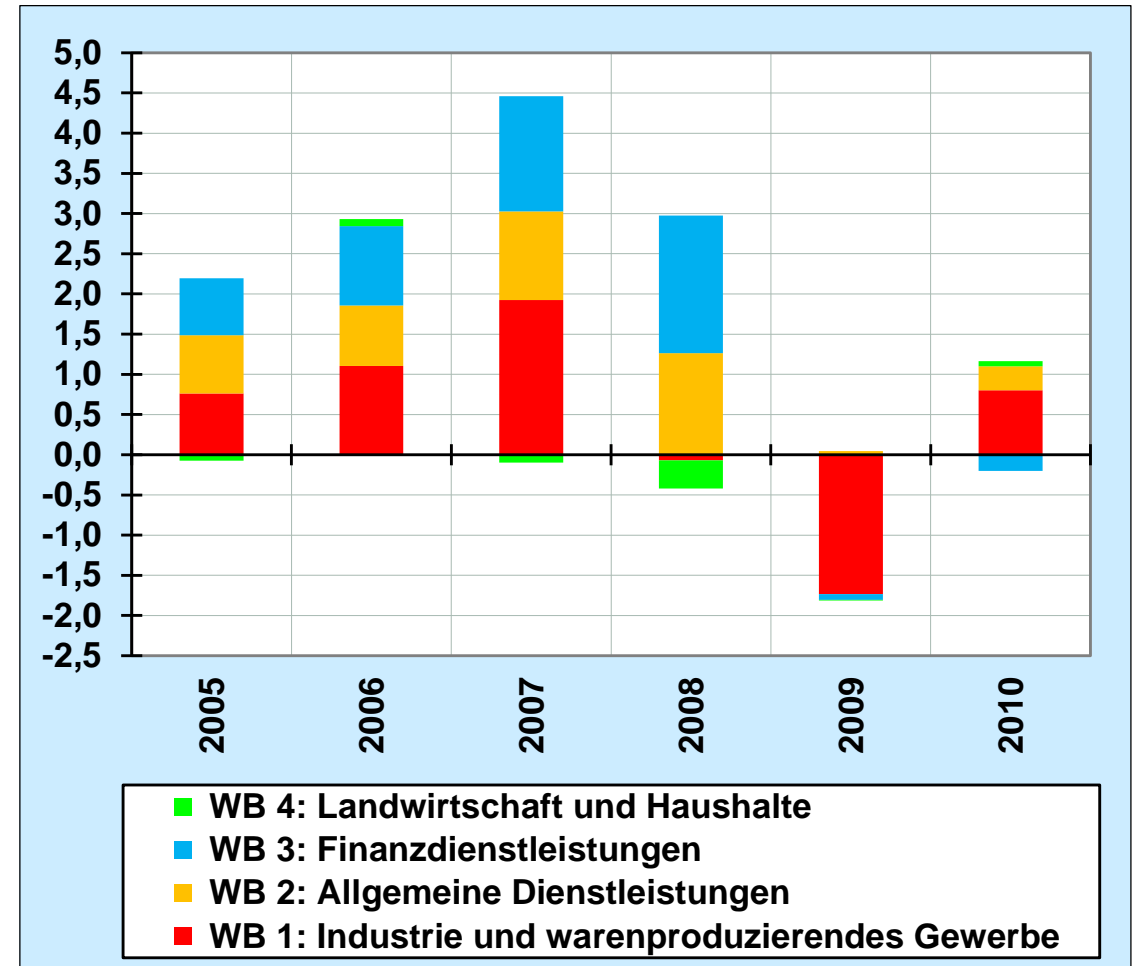
## Inlandprinzip Erwerbstätigkeit

Veränderungen gegenüber Vorjahr in Prozent, per 31.12



## Wachstumsbeiträge Beschäftigung (VZÄ)

in Prozentpunkten, per 31.12.

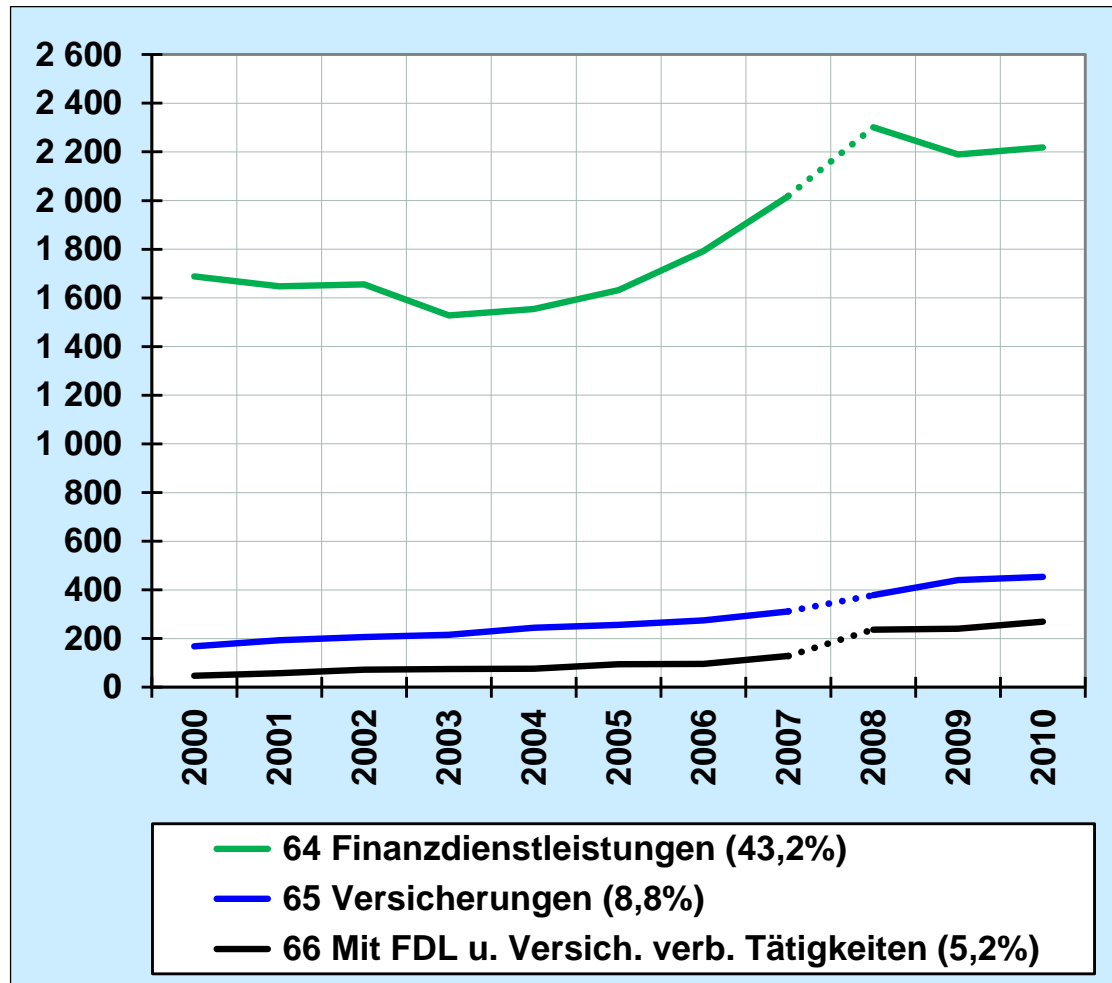


Quelle: AS: Beschäftigungsstatistik

# Beschäftigung II: Beschäftigung im Wirtschaftsbereich 3 (Finanzdienstleistungen)

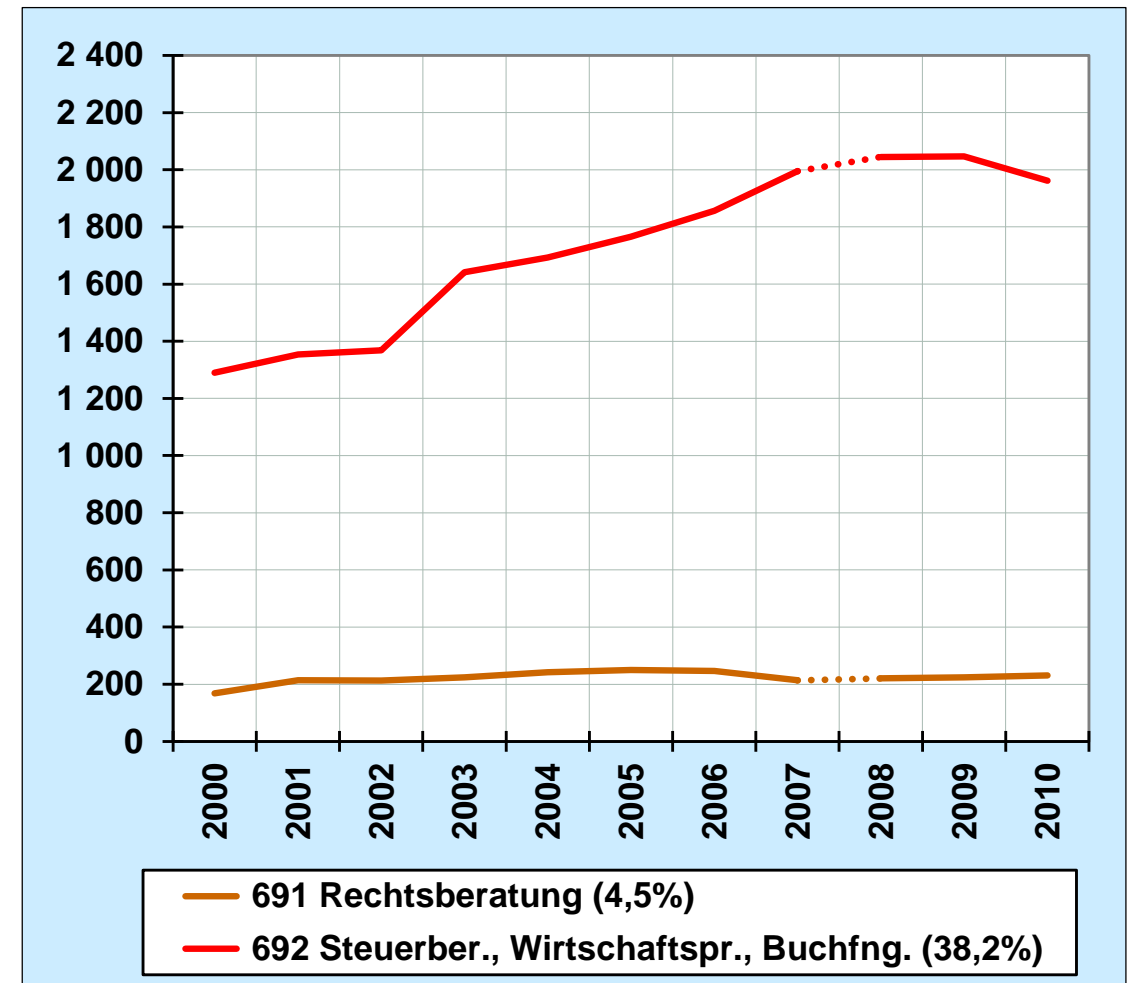
(a) Finanz- und Versicherungsdienstleistungen (K)

in Vollzeitäquivalente



(a) Rechts-, Steuerberatung, Prüfung (MAA)

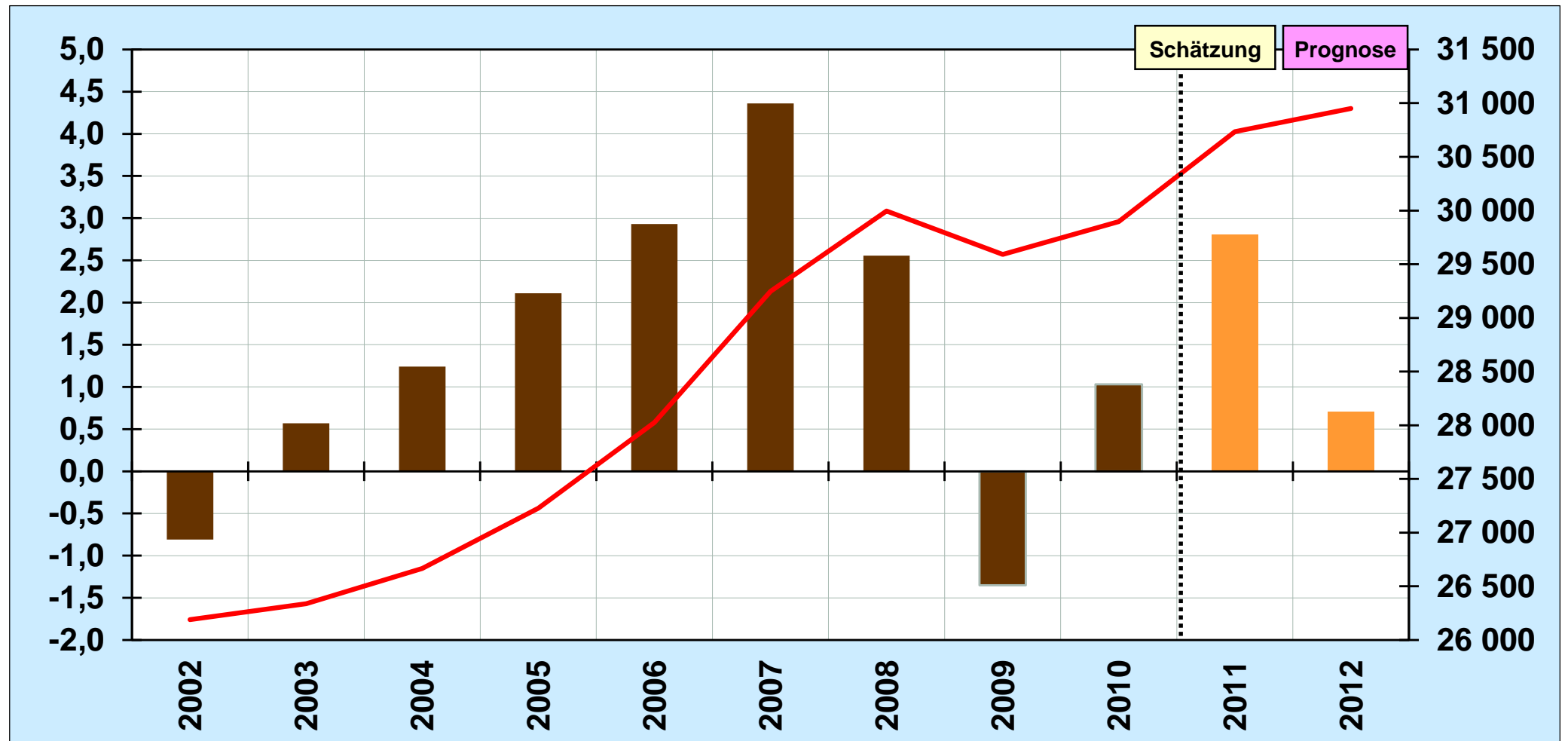
in Vollzeitäquivalente



Quelle: AS: Beschäftigungsstatistik.

## Vollzeitäquivalente Beschäftigung

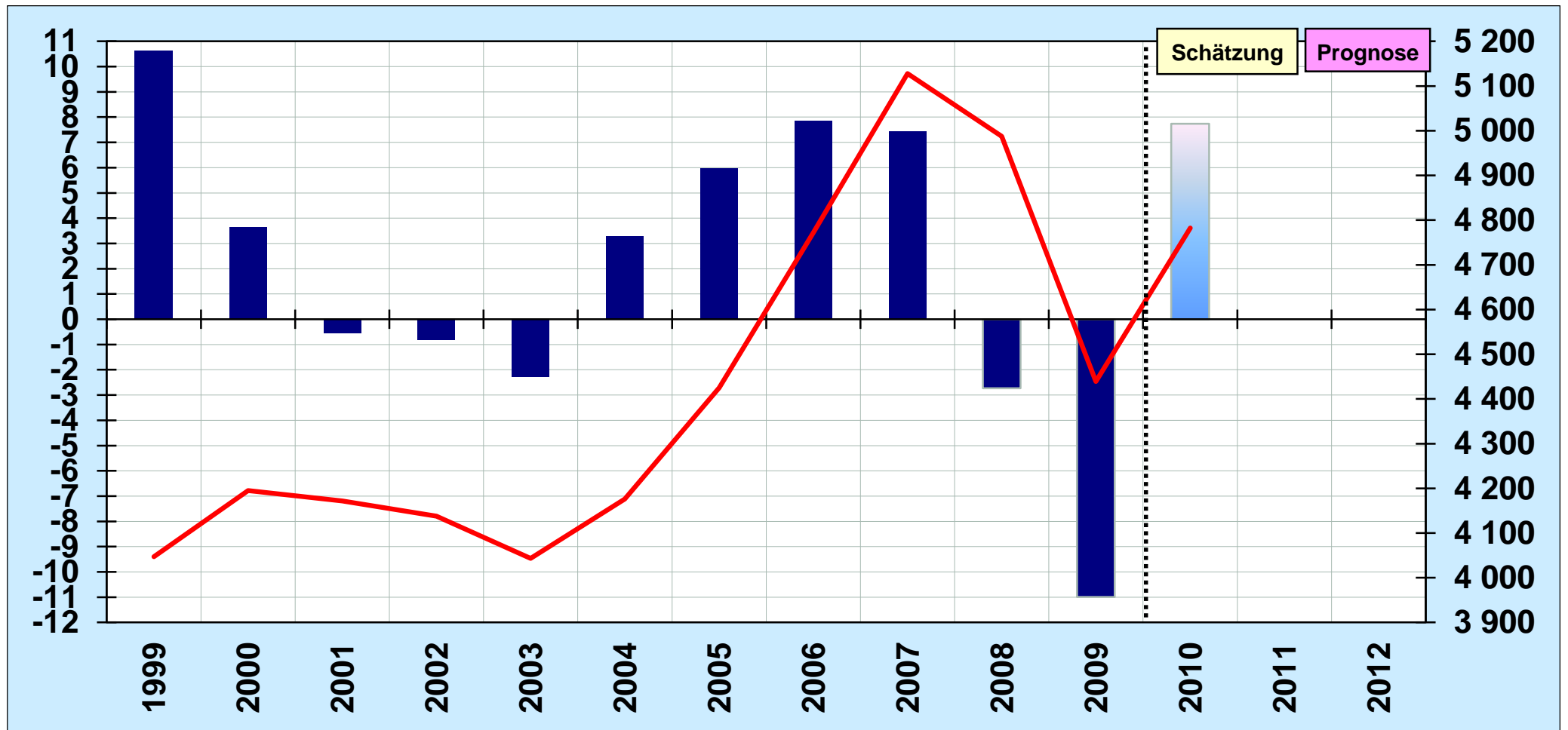
Veränderungen gegenüber Vorjahr in Prozent (LHS) und in Vollzeitäquivalente (RHS)



Quelle: AS: Beschäftigungsstatistik, 2011-2012: KOFL Schätzung und Prognose (Feb. 2011)

## Reales Bruttoinlandprodukt

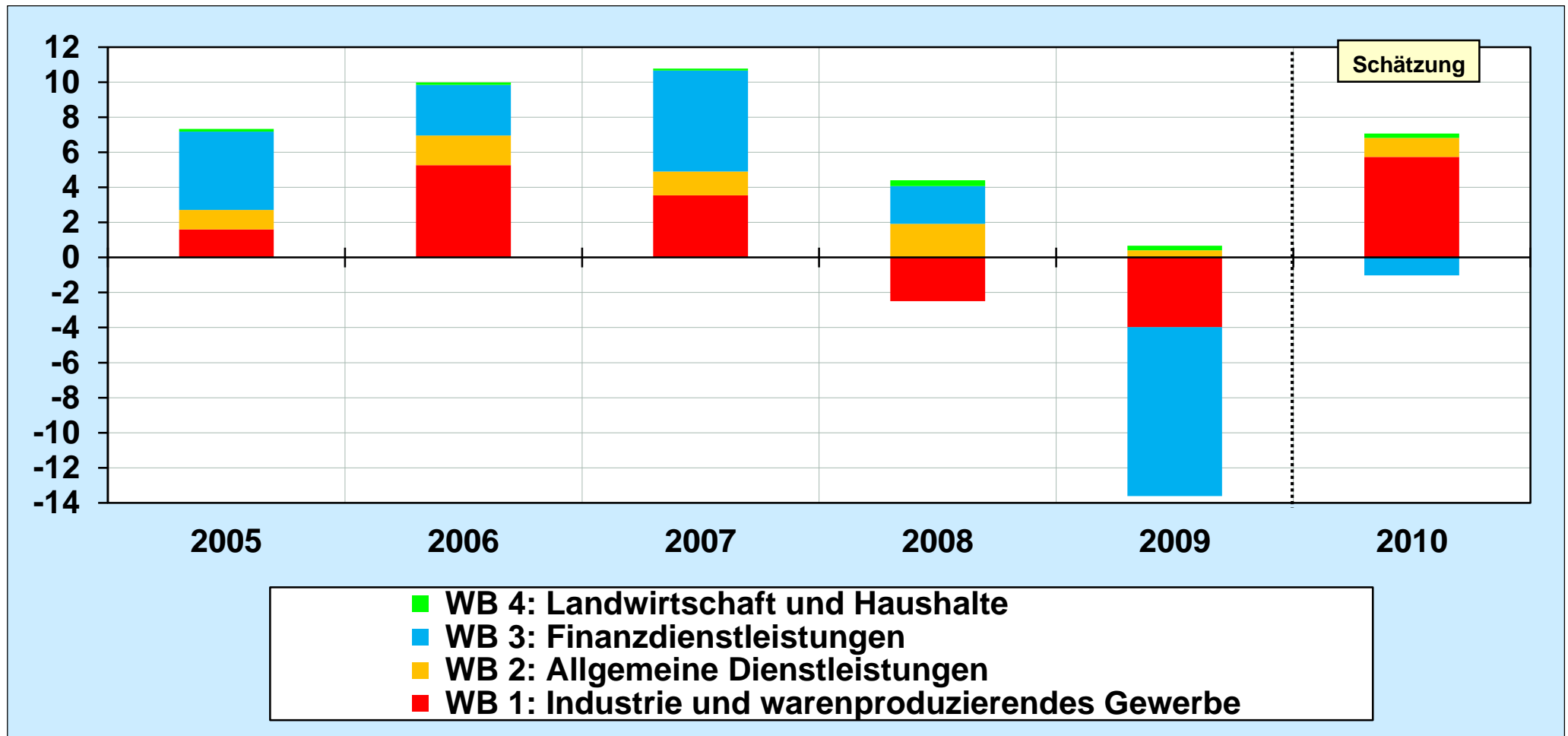
Veränderungen gegenüber dem Vorjahr, in Prozent (LHS) und in Mio. CHF (RHS)



Quelle: VGR FL, Deflationierung mit dem BIP-Deflator Schweiz, 2010-2012, KOFL Schätzung und Prognose (Feb. 2012).

## Wachstumsbeiträge der Wirtschaftsbereiche zur gesamtwirtschaftlichen Bruttowertschöpfung

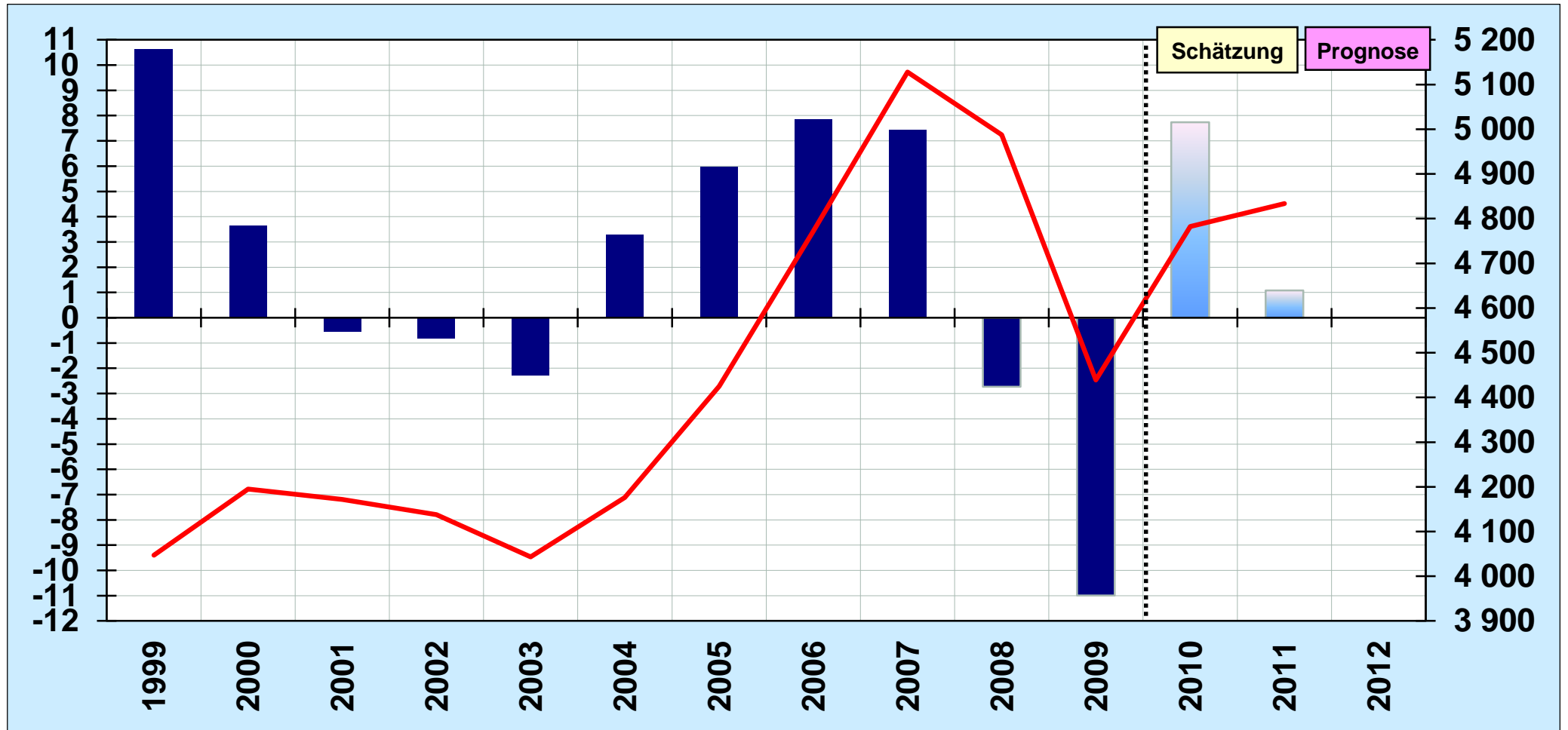
in Prozentpunkte, laufende Preise



Quelle: VGR FL, KOFL Berechnungen, 2010: KOFL Schätzung (Feb. 2012).

## Reales Bruttoinlandprodukt

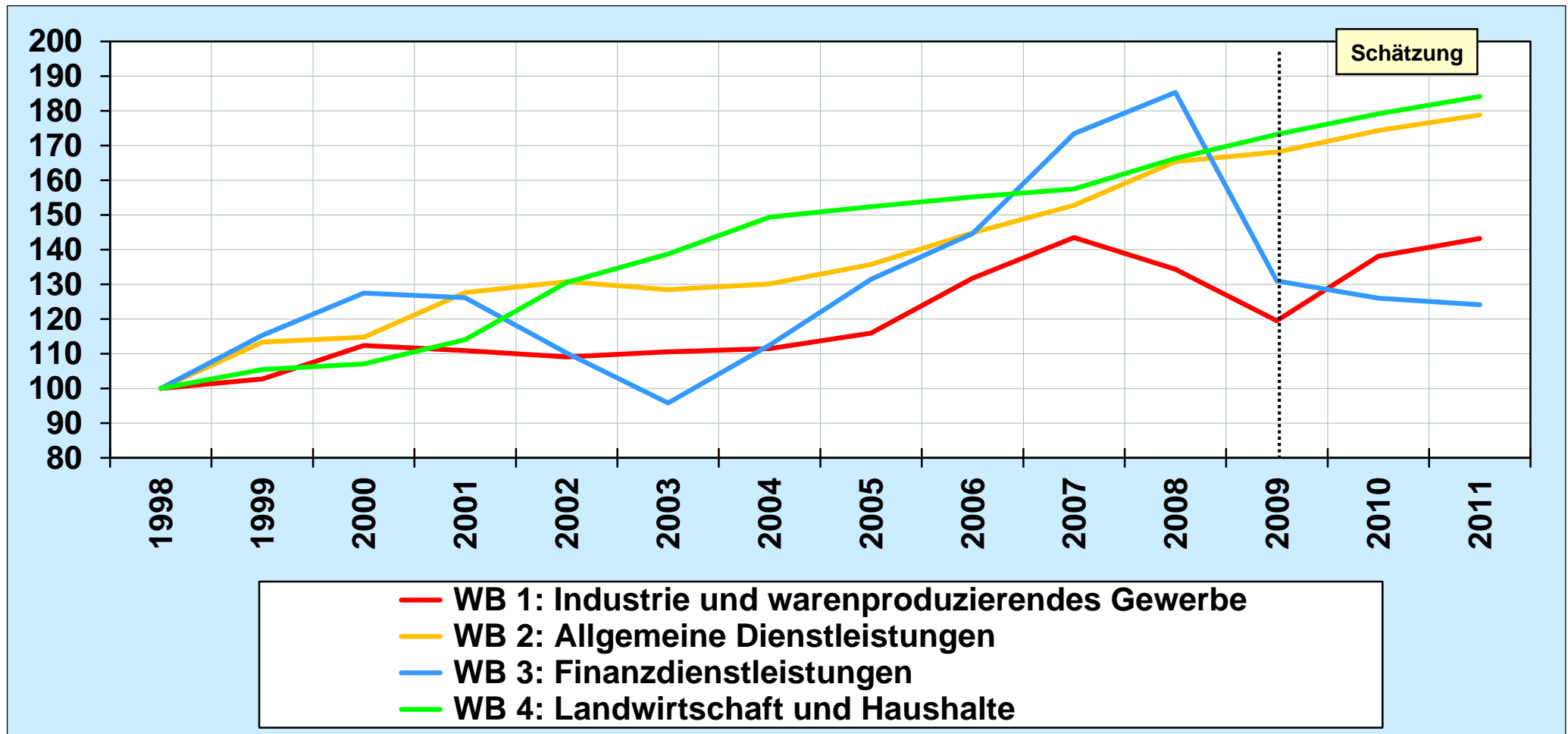
Veränderungen gegenüber dem Vorjahr, in Prozent (LHS) und in Mio. CHF (RHS)



Quelle: VGR FL, Deflationierung mit dem BIP-Deflator Schweiz, 2010-2012, KOFL Schätzung und Prognose (Feb. 2012).

## Nominale Bruttowertschöpfung nach Wirtschaftsbereiche

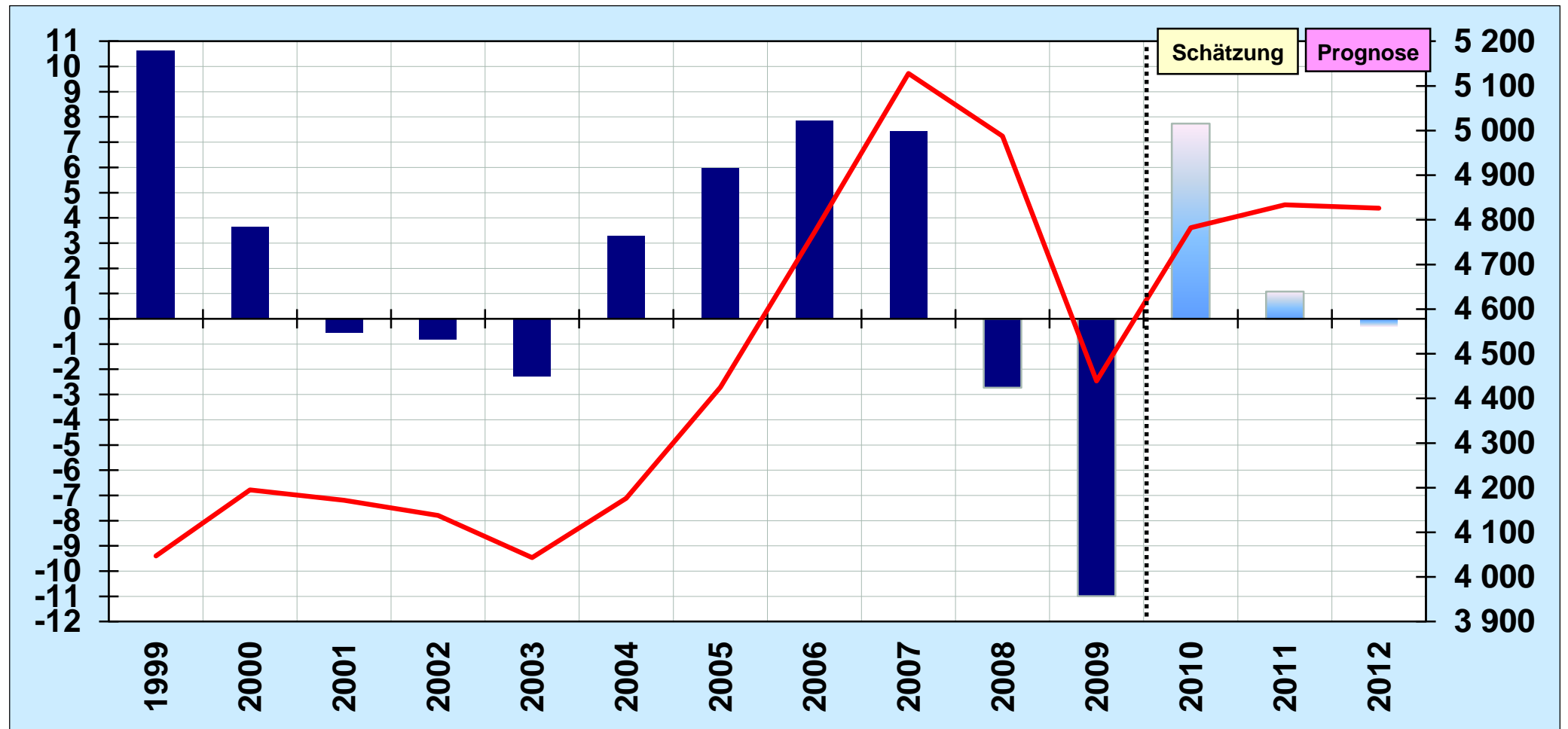
Index, 1998=100, laufende Preise



Quelle: AS: VGR FL, 2010-2012: KOFL Schätzungen (Feb. 2012).

## Reales Bruttoinlandprodukt

Veränderungen gegenüber dem Vorjahr, in Prozent (LHS) und in Mio. CHF (RHS)



Quelle: VGR FL, Deflationierung mit dem BIP-Deflator CH, 2010-2012, KOFL Schätzung und Prognose (Feb. 2012).



	Historie						Prognose	
	2009		2010		2011		2012	
<b>A. Aussenhandel <sup>(1)</sup></b>								
Direktexporte, Total 2								
- Nominal	3'081	-27.4	3'325	7.9	3'325	0.0	3'367	1.2
- Real	2'994	-26.0	3'271	9.3	3'372	3.1	3'372	1.6
Direktimporte, Total 2								
- Nominal	1'924	-21.8	1'882	-2.2	1'965	4.4		
- Real	1'948	-15.7	1'915	-1.7	2'017	5.3		
<b>B. Bruttoinlandprodukt <sup>(1)</sup></b>								
Nominal	4'906	-10.9	5'289	7.8	5'384	1.8	5'391	0.1
Real	4'439	-11.0	4'782	7.7	4'834	1.1	4'826	-0.2
<b>C. Beschäftigung und Arbeitsmarkt</b>								
Beschäftigung, Stellenkonzept <sup>(2)</sup>	33'853	1.3	34'334	1.4	35'403	3.1	35'651	0.7
Vollzeitäquivalente Beschäftigung <sup>(2)</sup>	29'591	-1.4	29'896	1.0	30'735	2.8	30'950	0.7
Arbeitslosenquote, in % <sup>(3)</sup>		3.0		2.2		2.5		
<b>E. Konsumentenpreise <sup>(4)</sup></b>								
Landesindex der Konsumentenpreise (LIK)		-0.5		0.7		0.2		-0.3
<p>Für A. Aussenhandel liegen die Ergebnisse für 2011 bereits vor            Für B. Bruttoinlandprodukt: KOFL Schätzung für das Jahr 2010 (grün markiert), Schätzung für 2011 (gelb markiert), Prognose für 2012 (blau markiert)            Für D. Arbeitslosenquote und E. Konsumentenpreise liegen die Ergebnisse für 2011 bereits vor</p>								
<p>(1) in Mio. CHF und Veränderungen gegenüber dem Vorjahr in Prozent            (2) in Personen bzw. Vollzeitäquivalenten und Veränderungen gegenüber dem Vorjahr in Prozent, per 31.12.            (3) Inländerkonzept, Niveau, per 31.12.            (4) Veränderungen gegenüber dem Vorjahr in Prozent</p>								

[www.kofl.li](http://www.kofl.li)

[info@kofl.li](mailto:info@kofl.li)

**KOFL Konjunkturbericht 2012 kann unter  
<http://www.kofl.li> => **Link Publikationen**  
heruntergeladen werden.**