

Konjunkturanalyse und -prognose 2013 für das Fürstentum Liechtenstein

Beschäftigungsaufbau stützt Wachstum

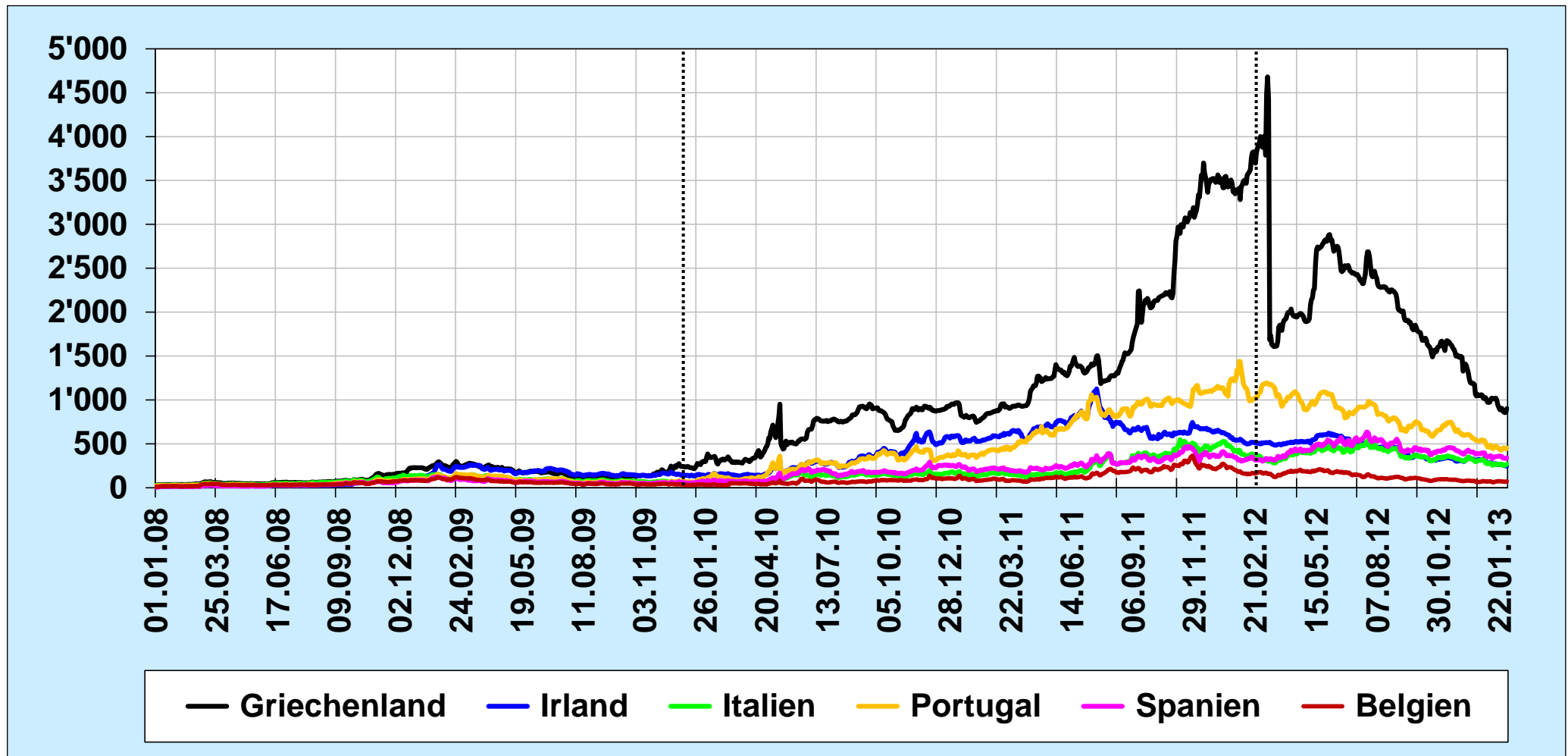
Präsentation

KOFL Konjunkturbericht 2013

01. März 2013

Renditedifferenz für Staatsanleihen (gegenüber deutschen Staatsanleihen)

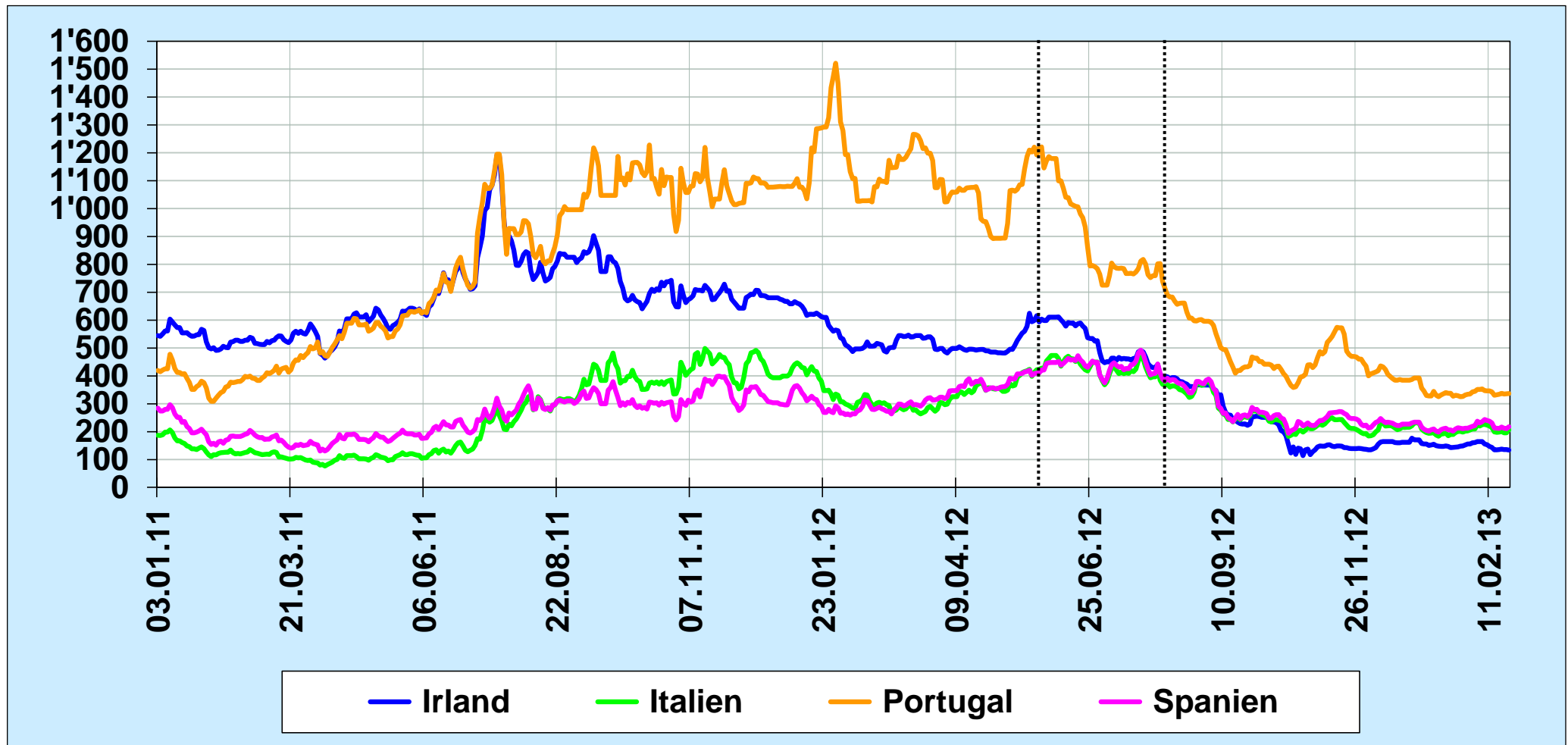
10 Jahre, arbeitstäglich, Basispunkte



Quelle: Thomsen Financial Datastream.

Preise für Credit Default Swaps

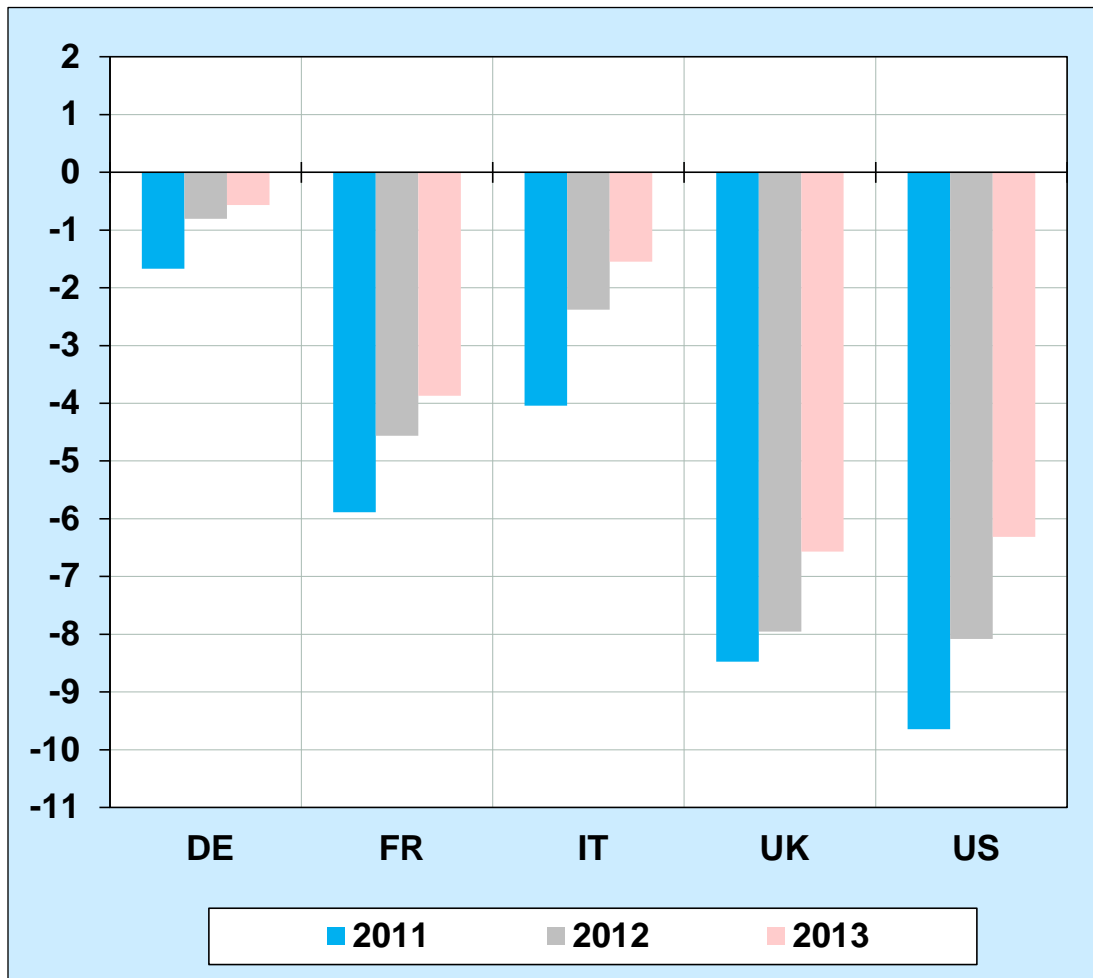
5-jährige Laufzeit, Staatsanleihen, Basispunkte



Quelle: Thomsen Financial Datastream.

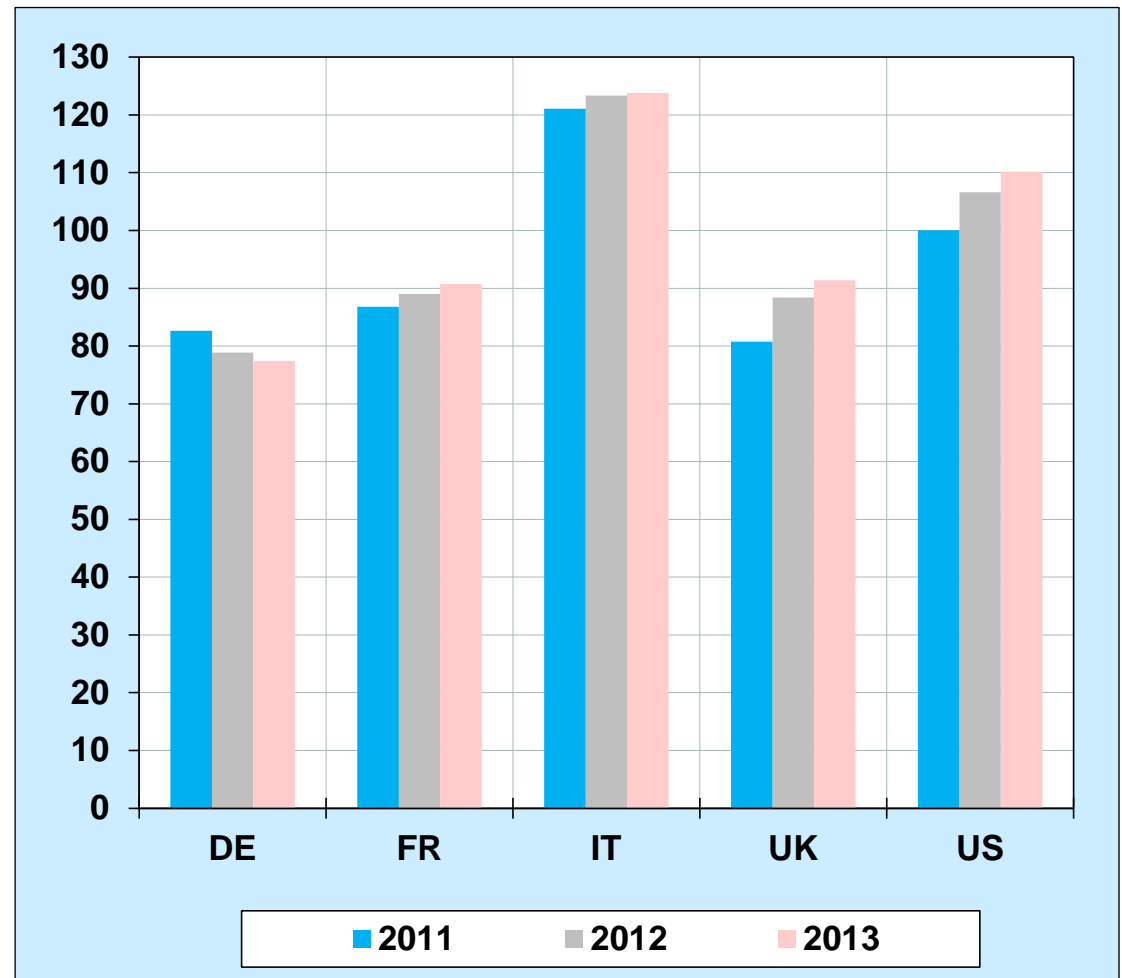
(a) Finanzierungssaldo

in Relation zum BIP, in Prozent



(b) Bruttoschuldenstand

in Relation zum BIP, in Prozent



Quelle: IWF, WEO Oktober 2012.

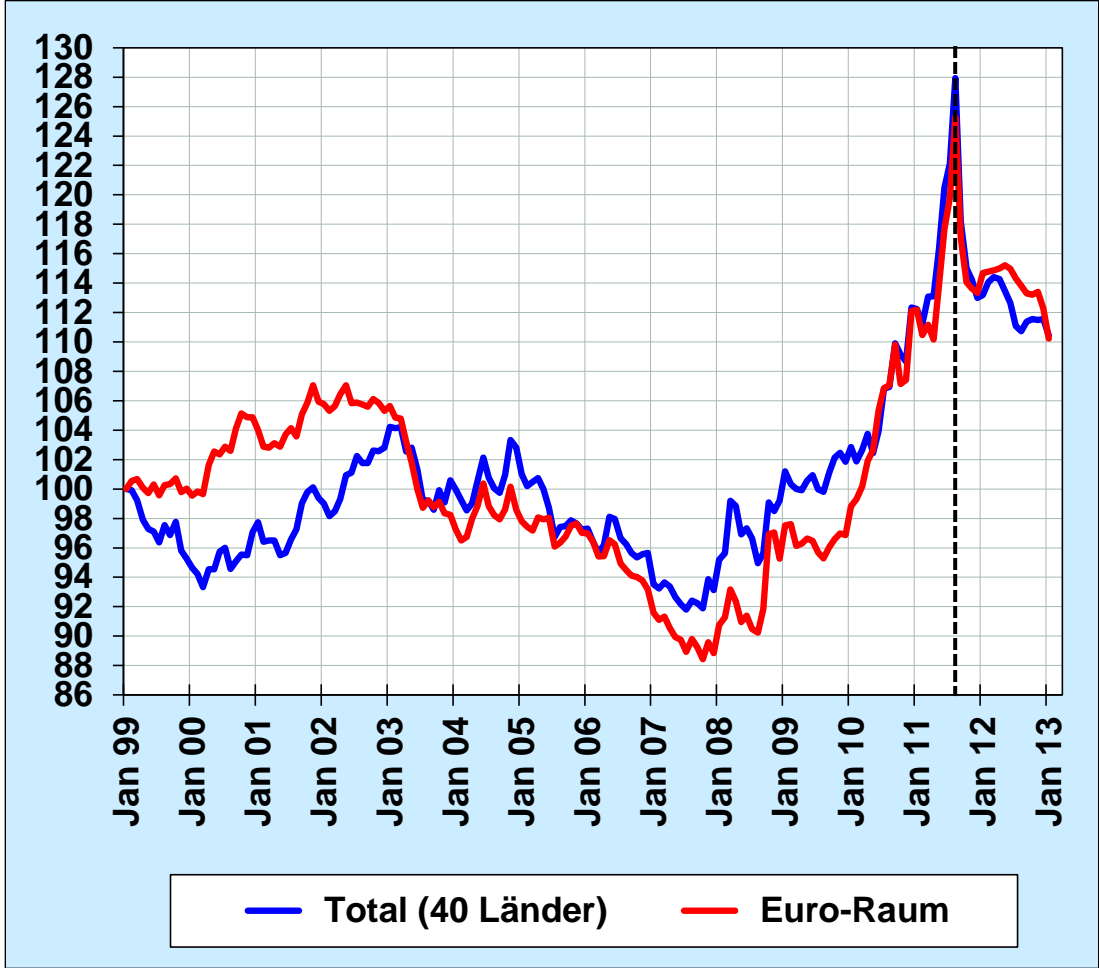
(a) Internationale Devisenkurse

Tageswerte, Ankauf Zürich 11 Uhr, Preisnotierung



(b) Handelsgewichteter Aussenwert des Schweizer Franks

Real, Index Jan 99=100, Monatswerte, Mengennotierung



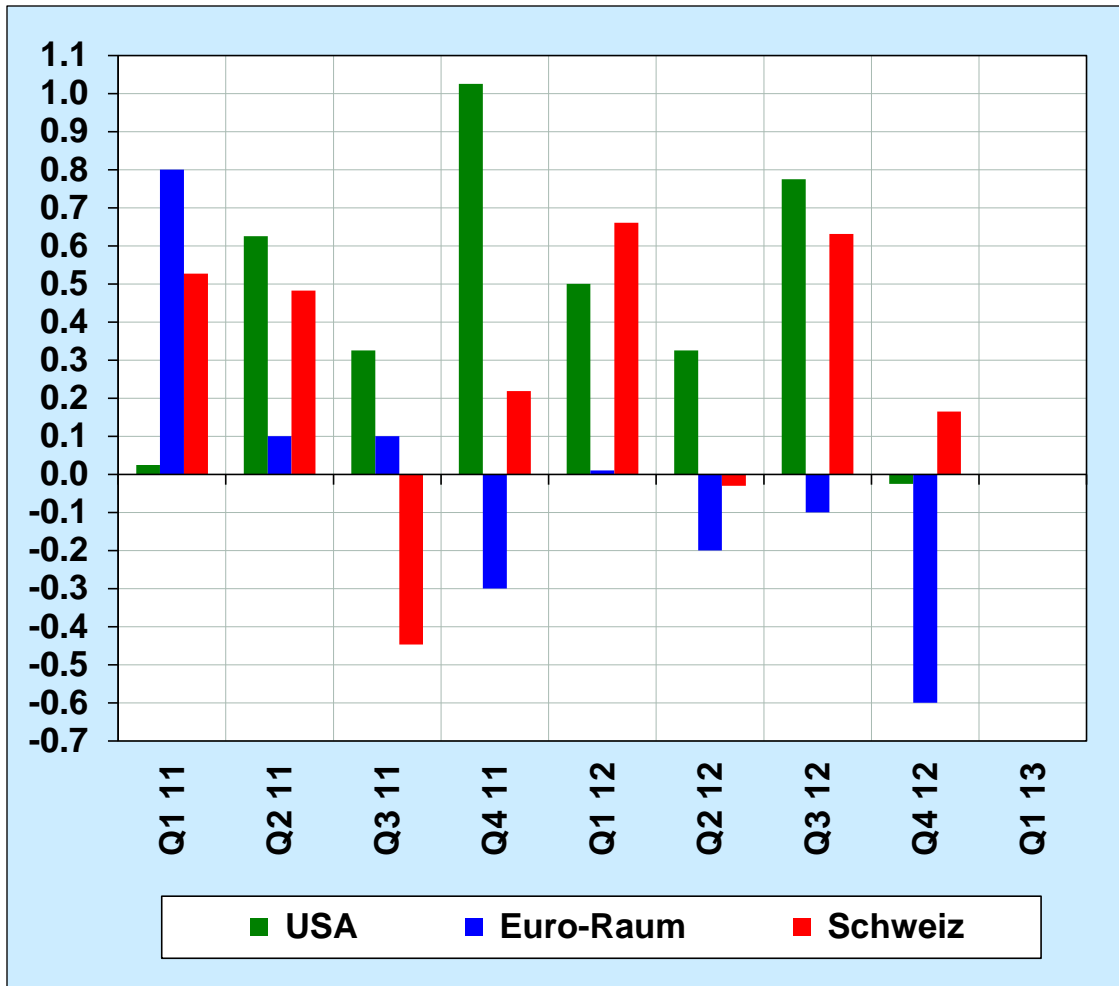
Quelle: SNB.

Aufbau des Vortrags

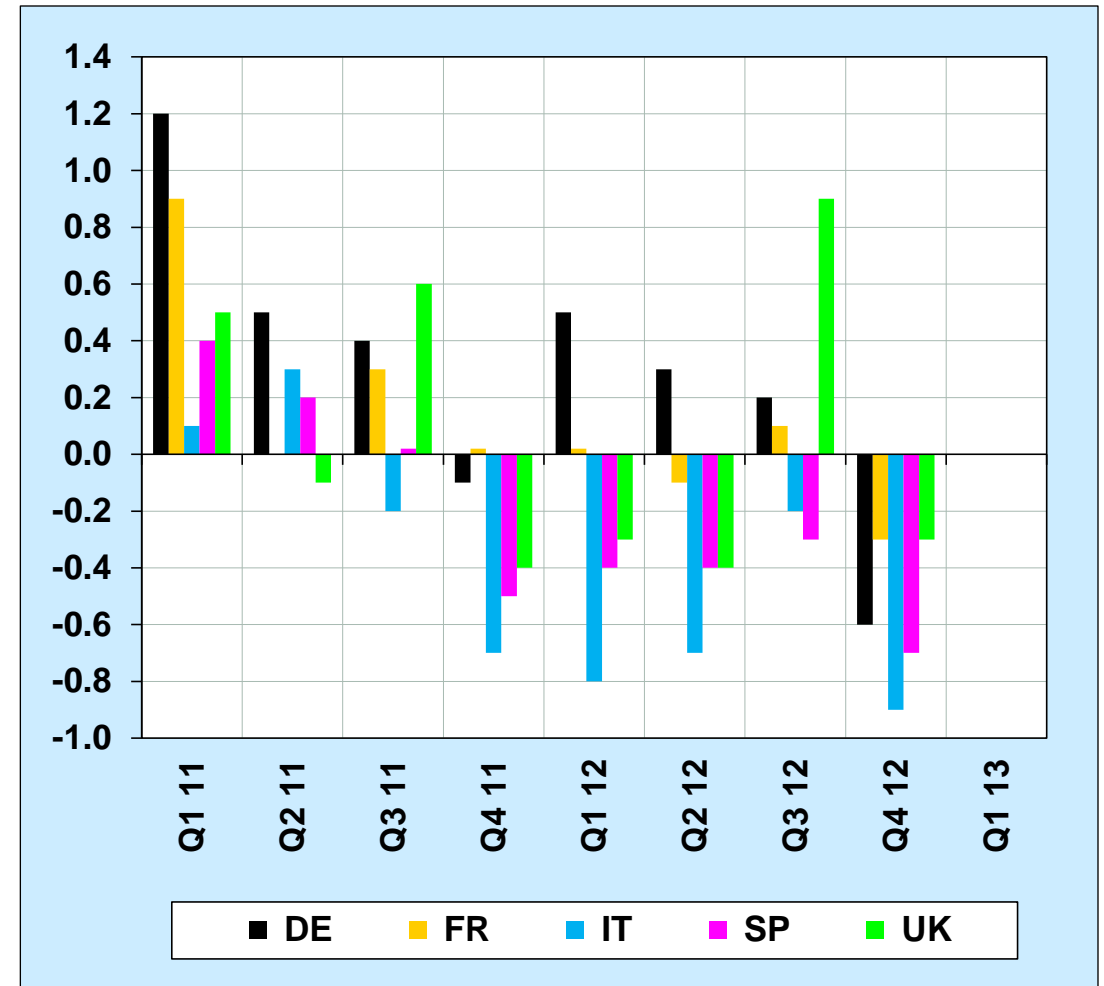
1. **Internationale Konjunktur am aktuellen Rand**
2. Aussichten für die internationale Konjunktur 2013
3. Lage und Aussichten der Liechtensteiner Wirtschaft
4. Prognoserisiken

Veränderungen des realen BIP gegenüber dem Vorquartal, saisonbereinigt, in Prozent

(a) USA, Euro-Raum, Schweiz



(b) Diverse Länder in der EU-27

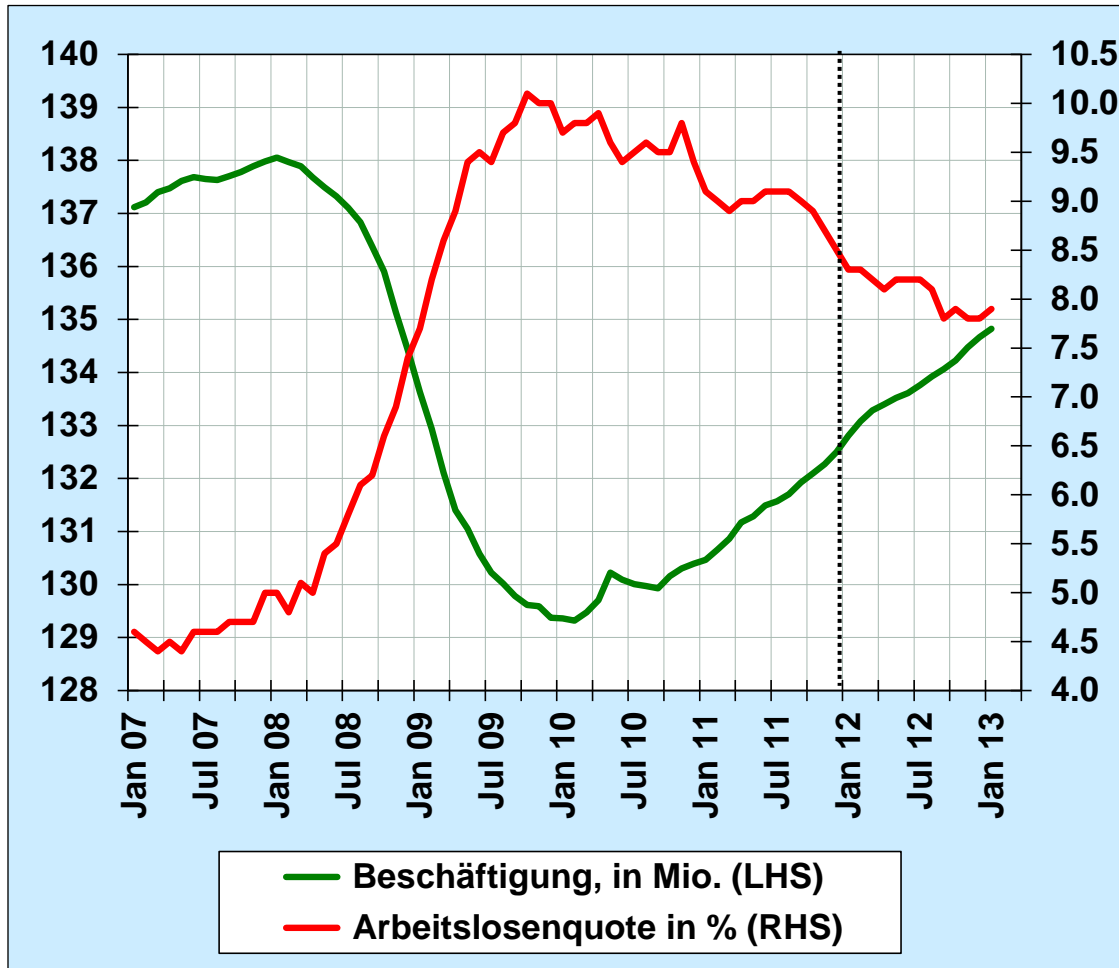


Quelle: Thomsen Financial Datastream.

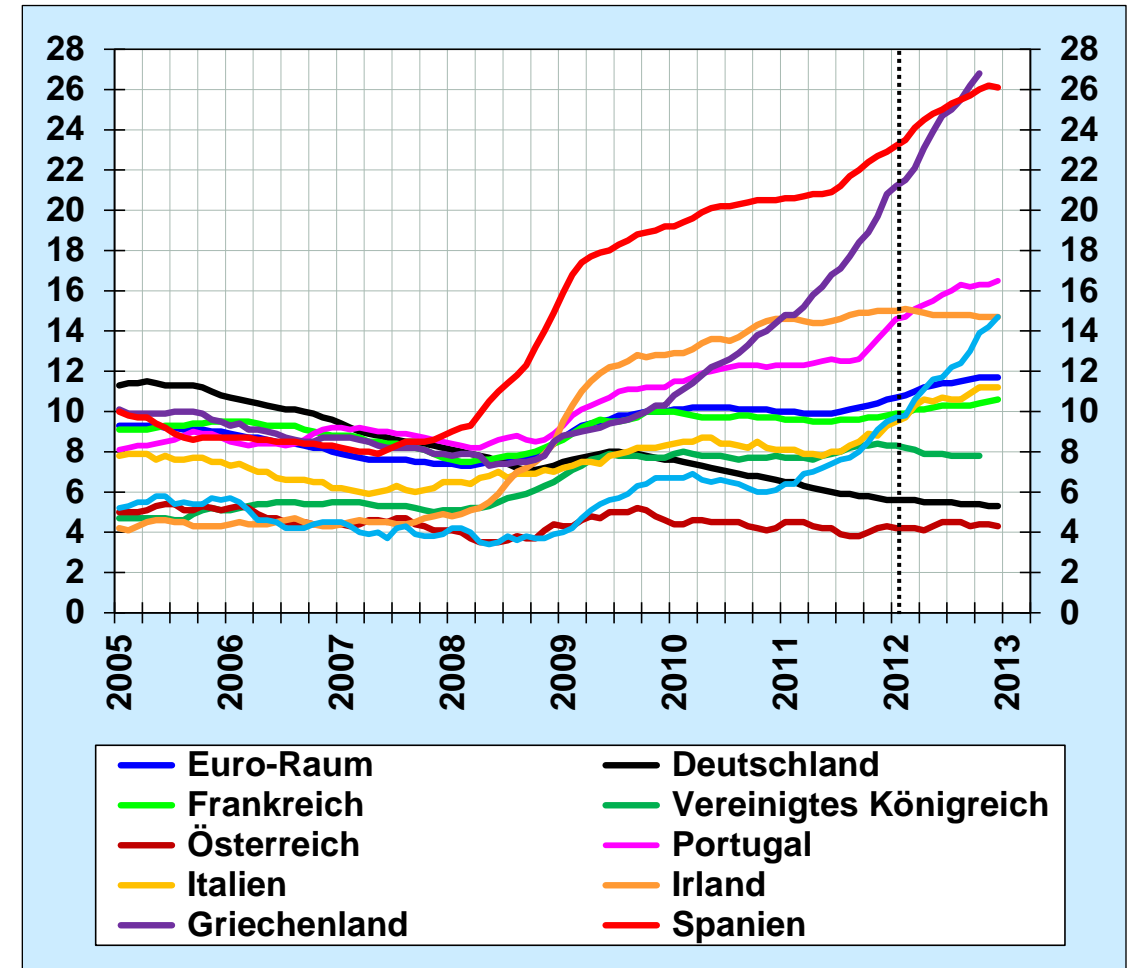
Beschäftigungs- und Arbeitsmarktentwicklung: USA und Euro-Raum

Beschäftigung in Mio. (LHS), Arbeitslosenquote in Prozent (RHS), Euro-Raum: Arbeitslosenquote in Prozent

(a) USA



(b) Euro-Raum



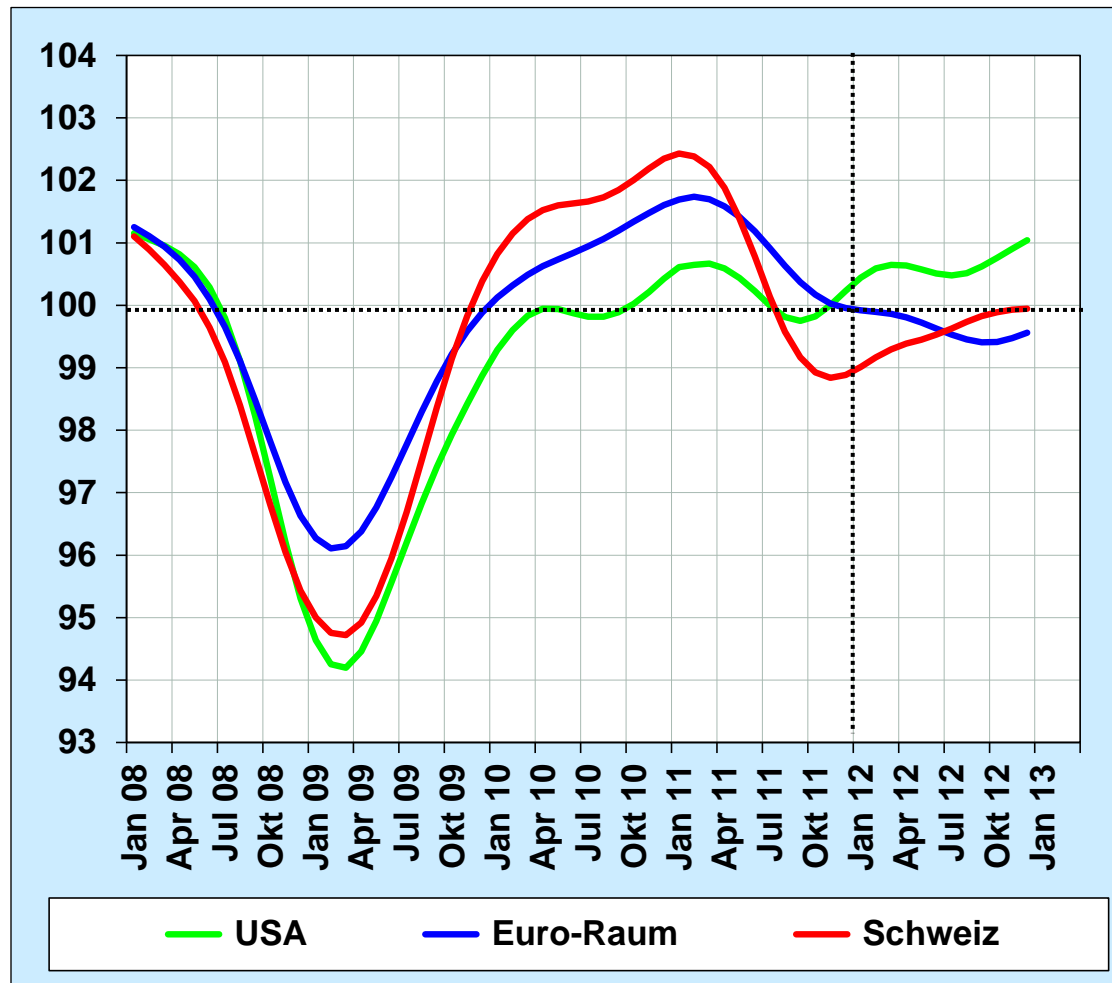
Quelle: Bureau of Labor Statistics (BLS), Eurostat.

Aufbau des Vortrags

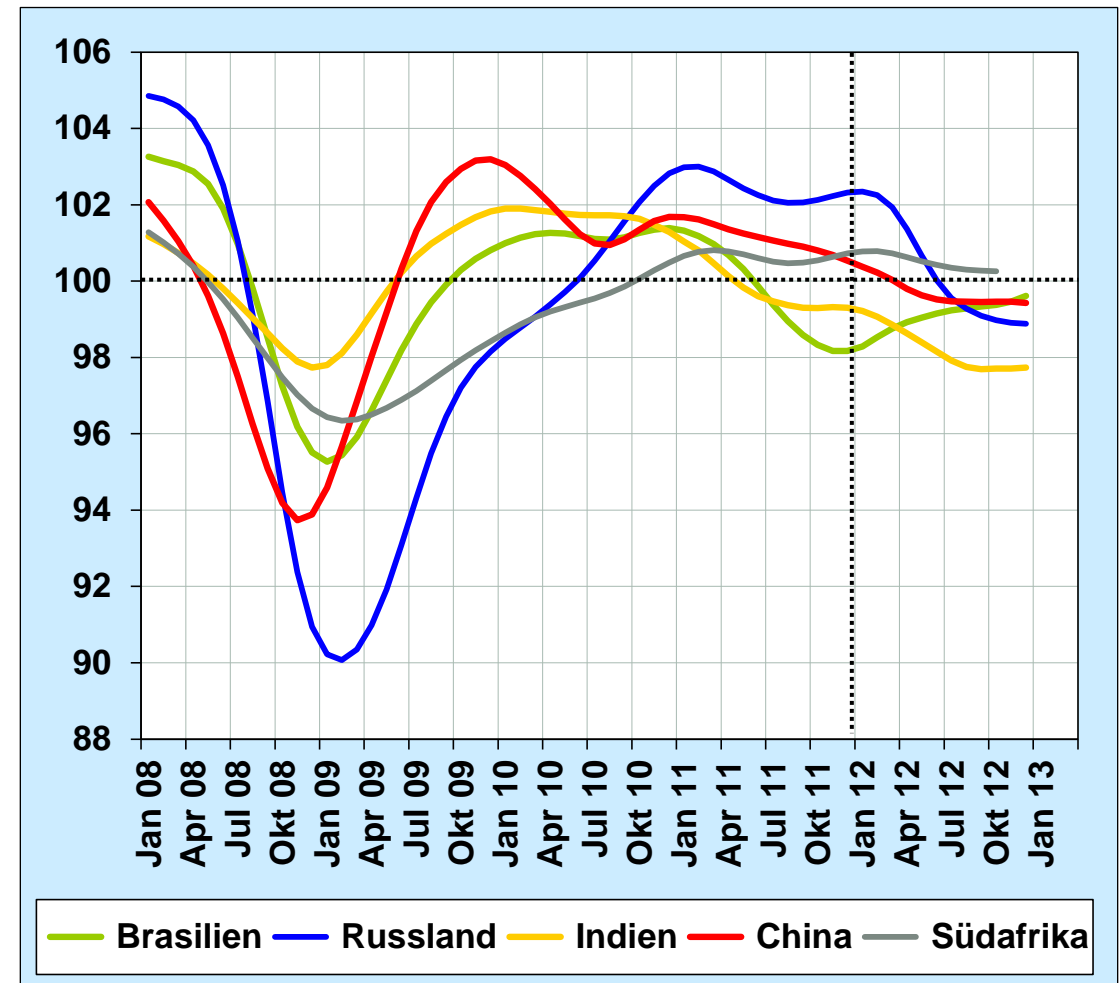
1. Internationale Konjunktur am aktuellen Rand
- 2. Aussichten für die internationale Konjunktur 2013**
3. Lage und Aussichten der Liechtensteiner Wirtschaft
4. Prognoserisiken

OECD Composite Leading Indicators (CLI), Relation zum Trend, Amplitude bereinigt

(a) USA, Euro-Raum, Schweiz



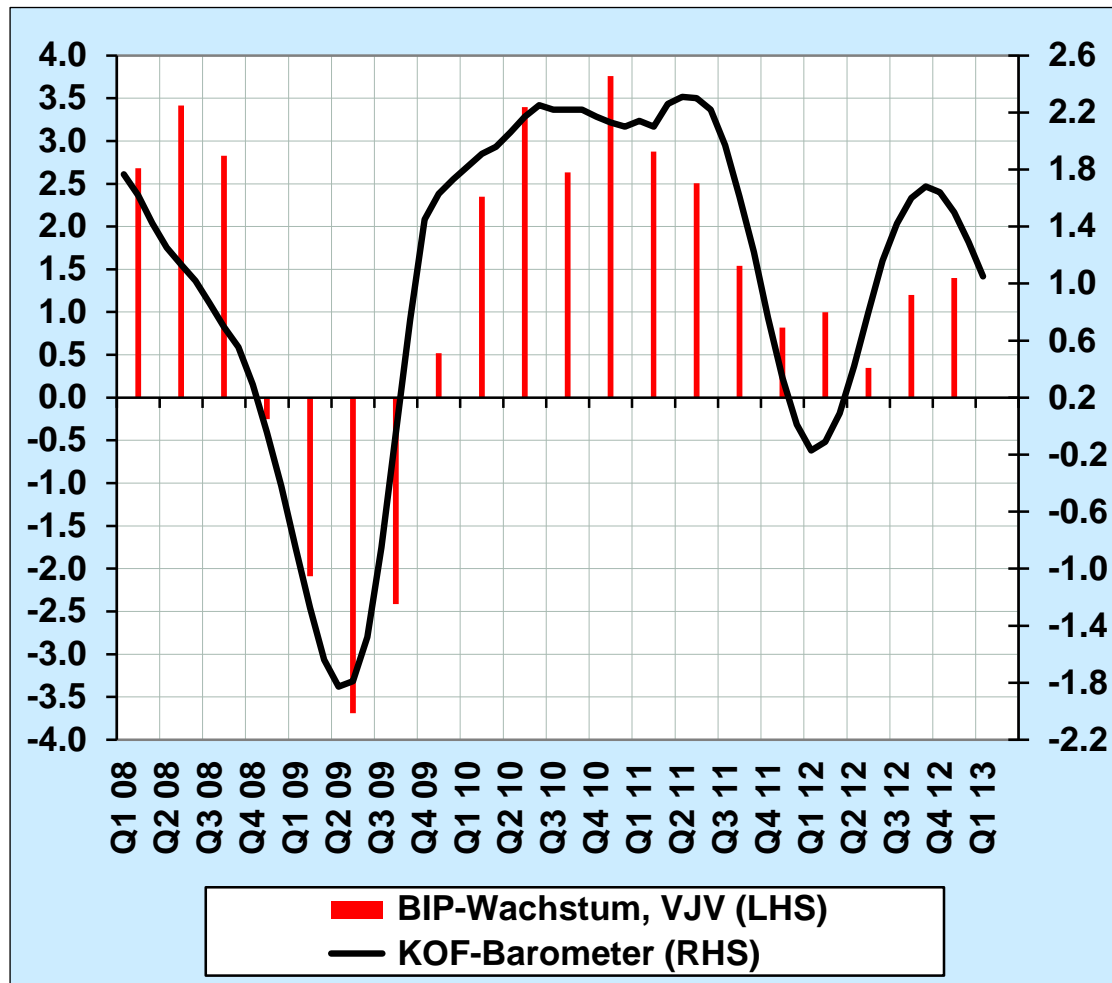
(b) BRICS-Staaten



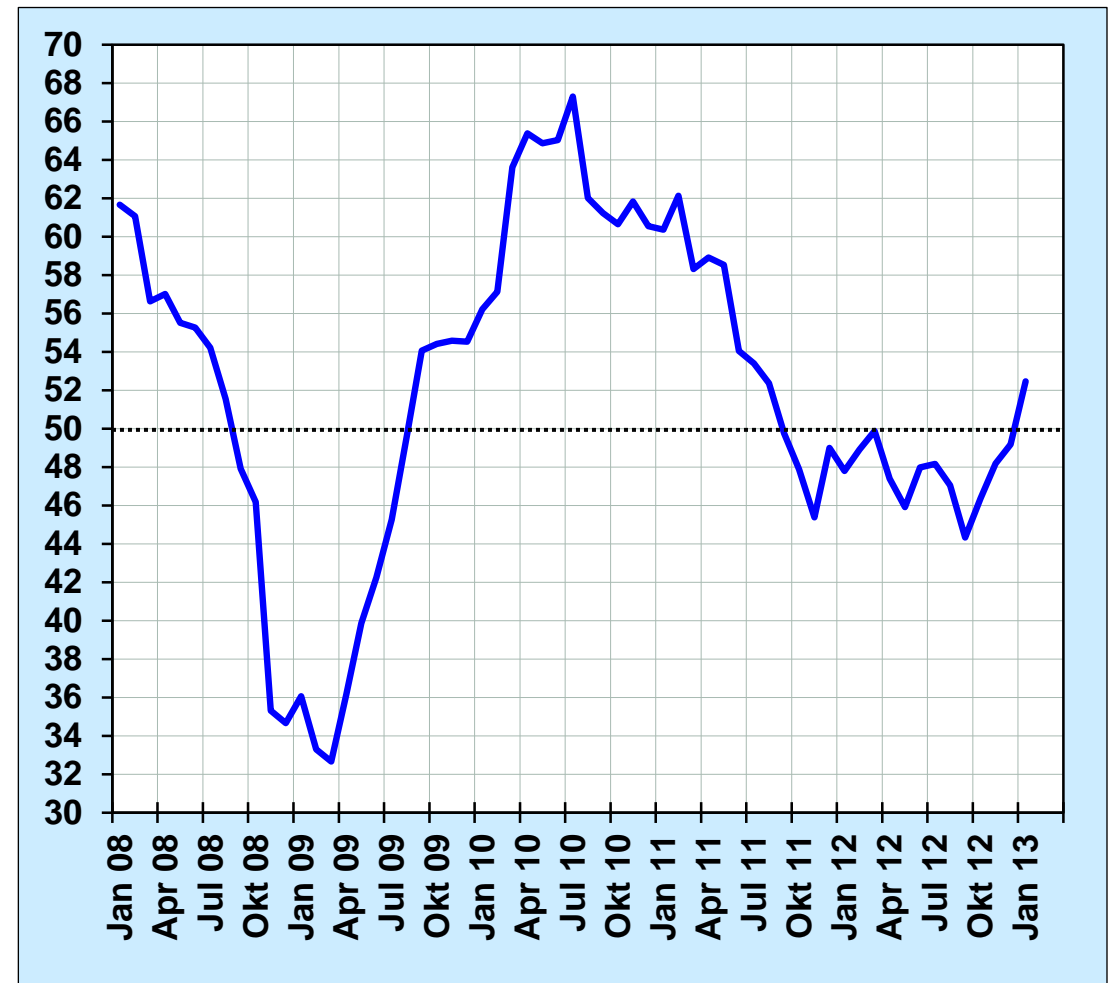
Abgrenzung Konjunkturphasen: (i) **Expansion**: CLI steigt und liegt über 100, (ii) **Abschwächung**: CLI sinkt und liegt über 100, (iii) **Rückgang**: CLI sinkt und liegt unter 100, (iv) **Erholung**: CLI steigt und liegt unter 100.

BIP-Veränderungen gegenüber dem Vorjahr, in Prozent (LHS), Saldo bzw. Index (2005=100)

(a) BIP und KOF Barometer



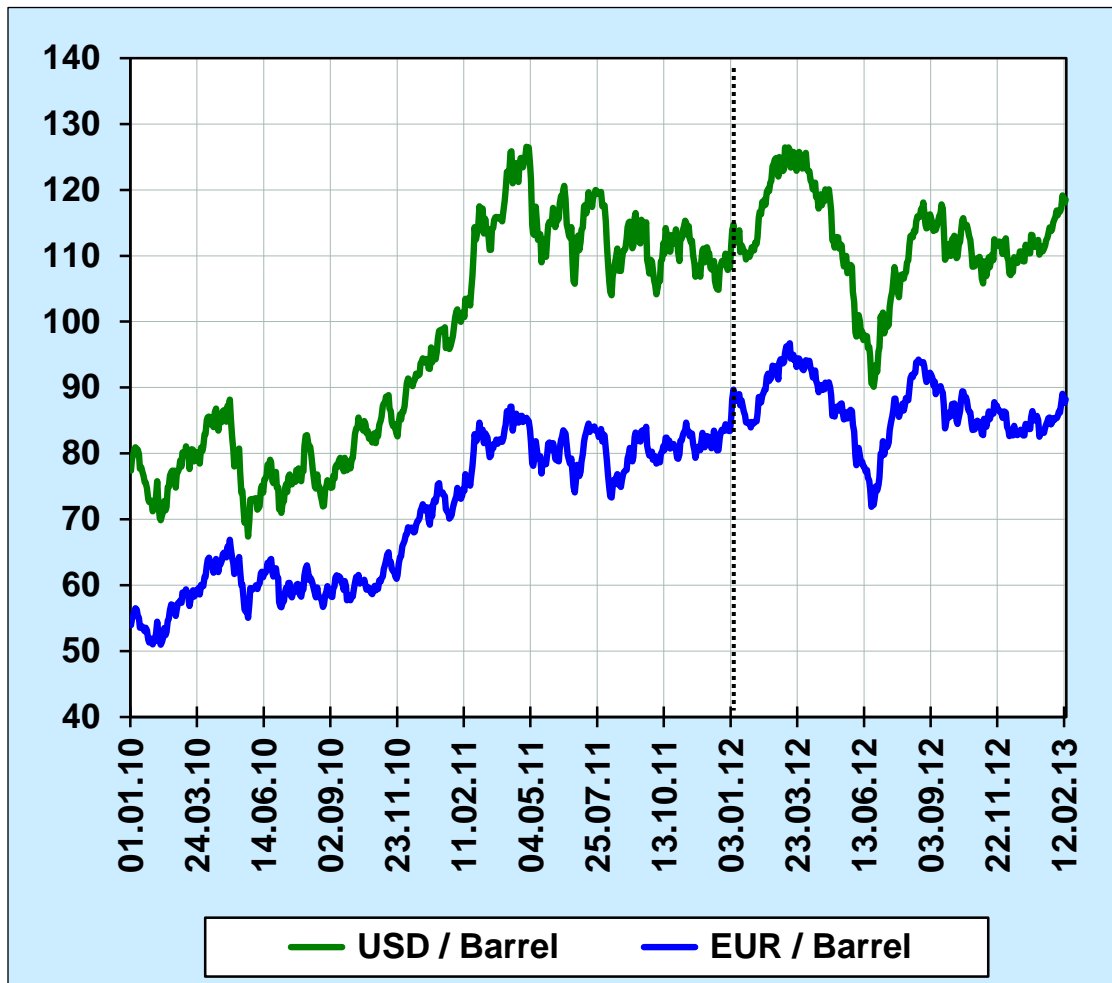
(b) Einkaufsmanagerindex (PMI)



Quelle: Thomsen Financial Datastream, KOF ETH Zürich, Seco.

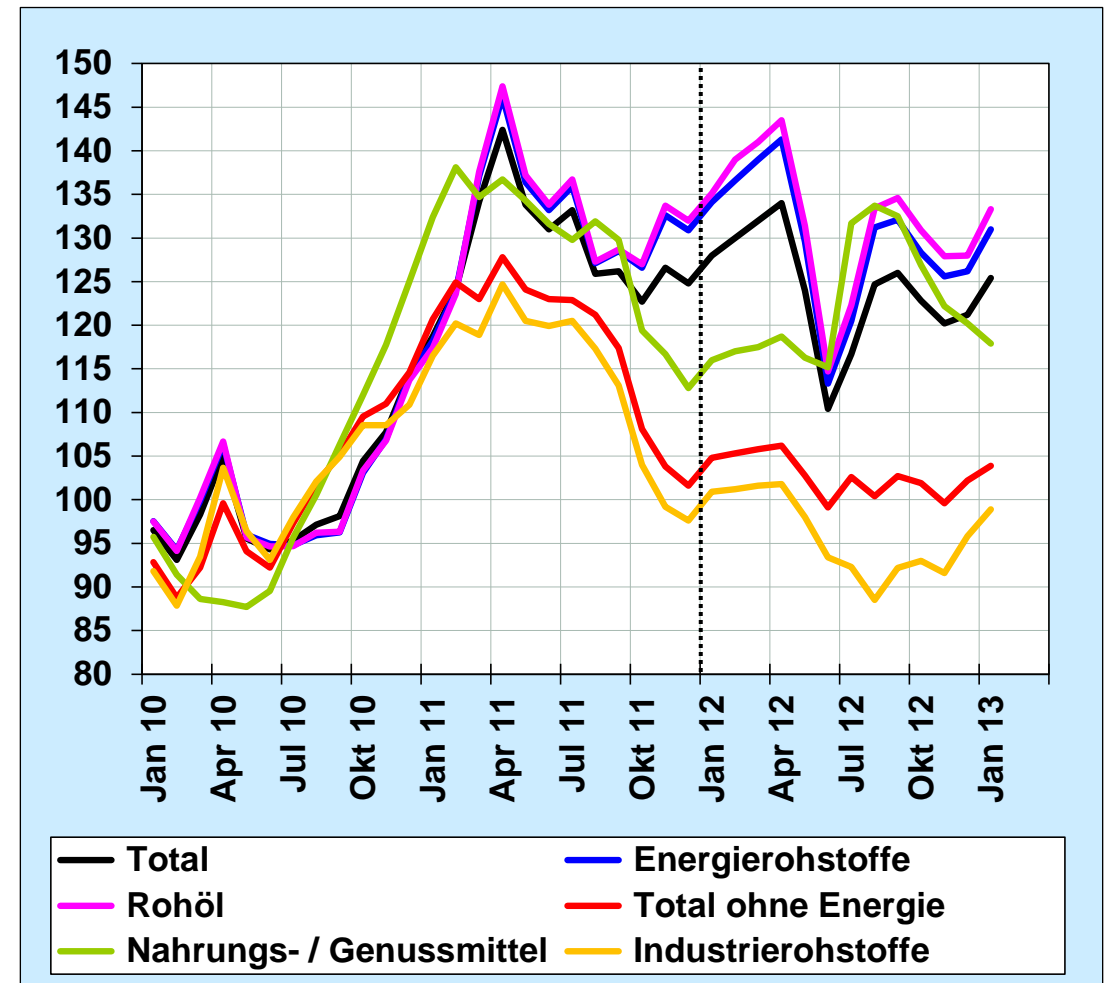
(a) Sorte Brent Rohöl

USD / EUR je Barrel



(b) HWWI-Index (2010=100), OECD Länder

USD-Basis, Monatswerte

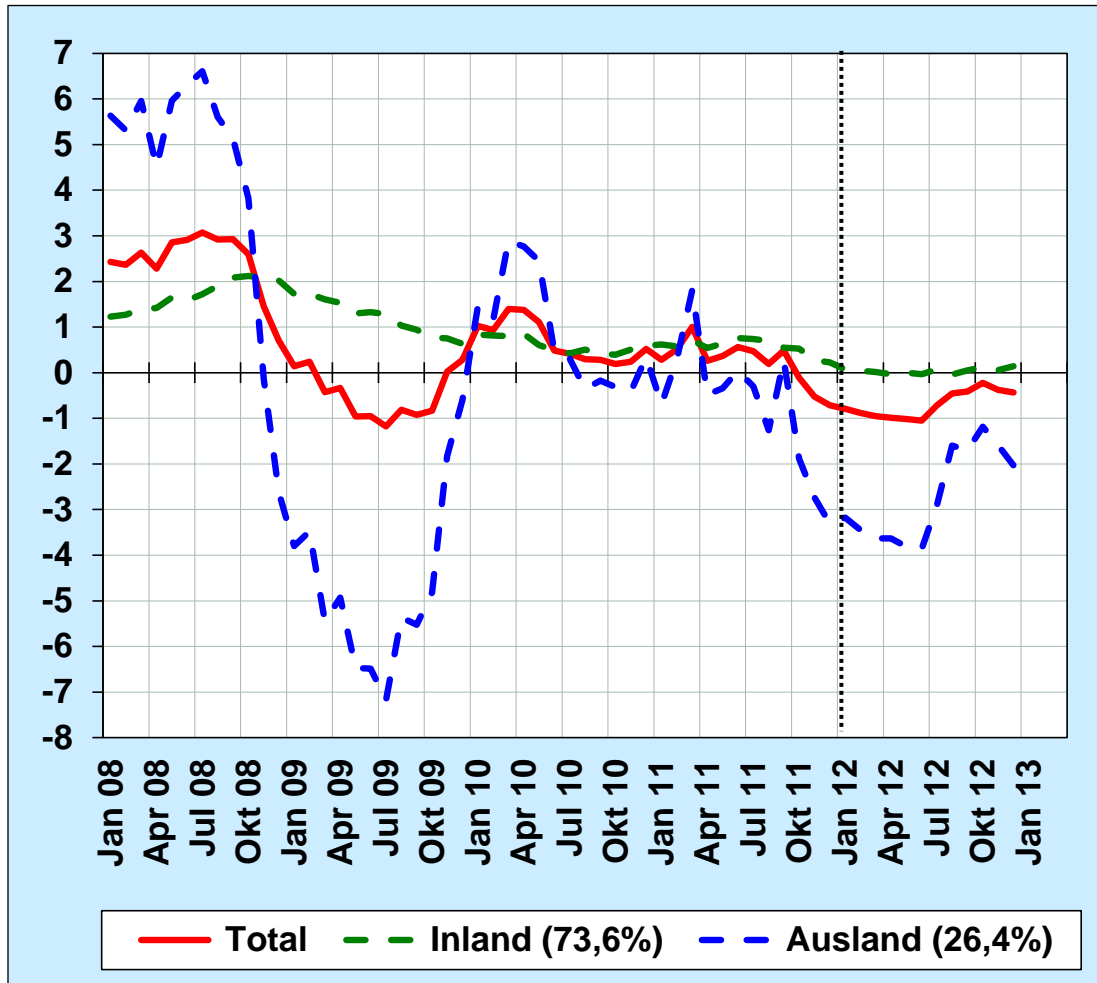


Quelle: Thomsen Financial Datastream, HWWI.

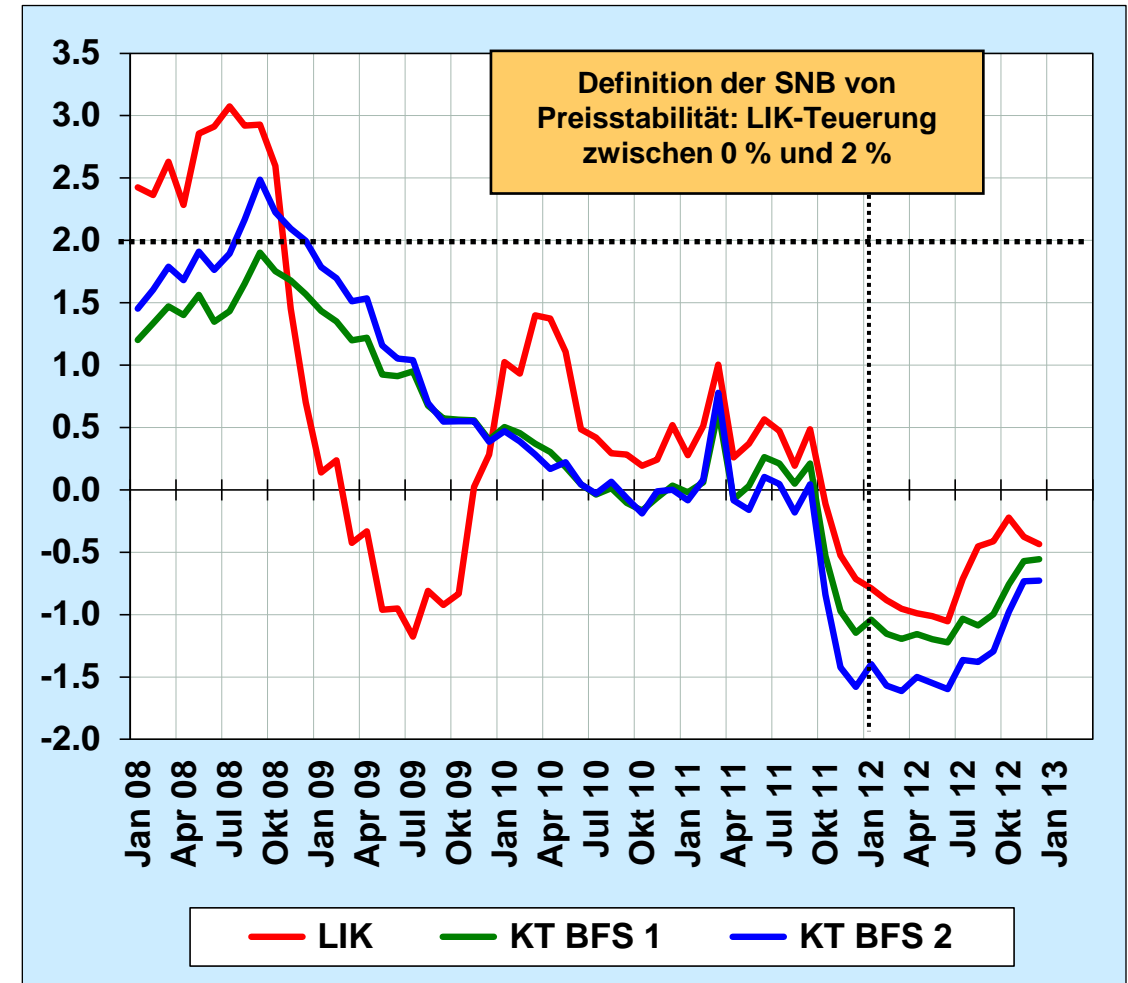
Teuerung auf der Konsumentenstufe in der Schweiz und Liechtenstein

Veränderungen gegenüber dem Vorjahr, in Prozent, Monatswerte

(a) LIK: Herkunft der Güter



(b) LIK und Kernteuerung BFS



KT BFS 1 (Kerninflation 1) = Total ohne frische und saisonale Produkte, Energie und Treibstoffe,
 KT BFS 2 (Kerninflation 2) = Kerninflation 1 ohne Produkte mit administrierten Preisen.

Exogene Annahmen für die Prognose der Liechtensteiner Wirtschaft im Jahr 2013

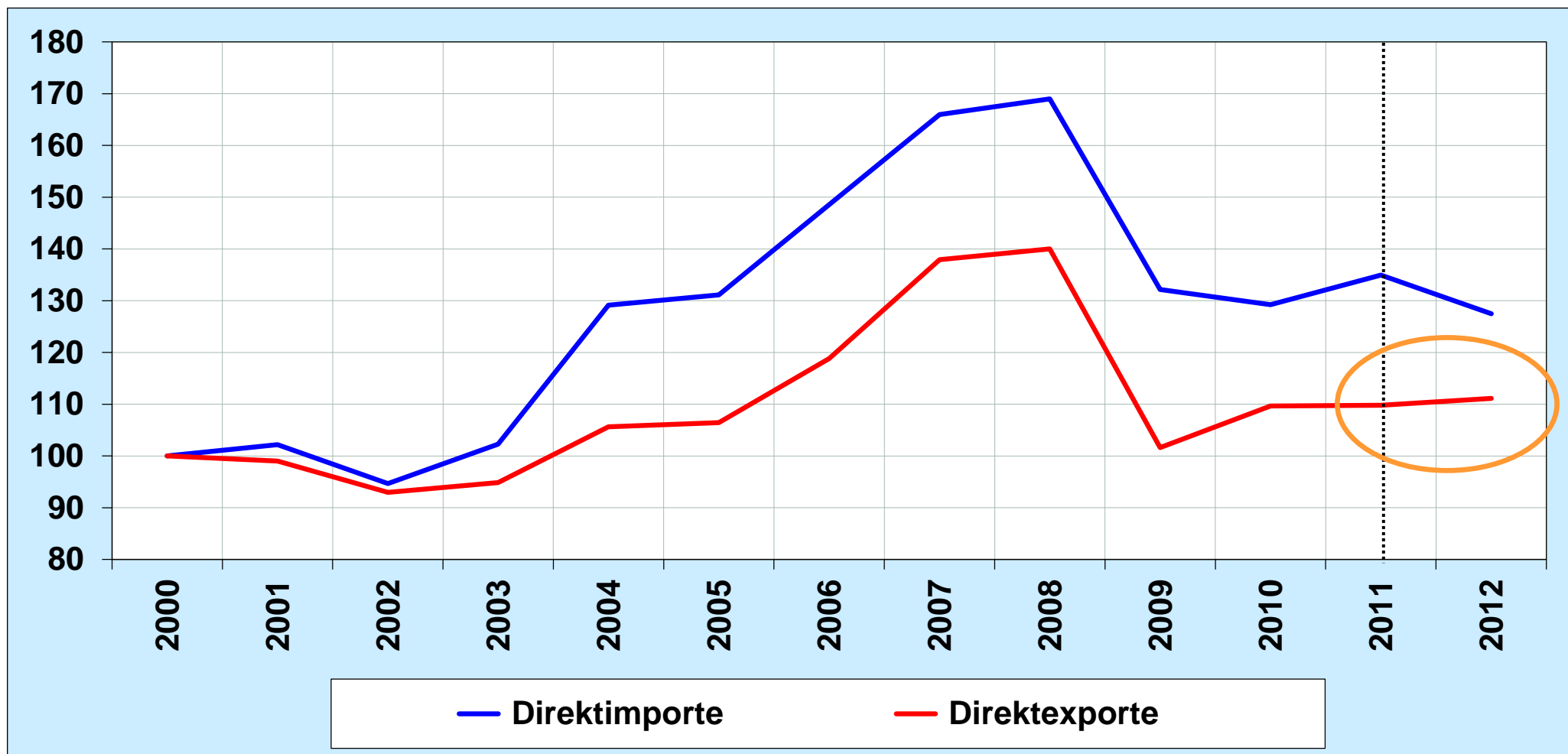
		Historie	Prognosen	
		2012	2013	2014
A. Reales BIP ⁽¹⁾	Anteil an FL-Direktexporte			
USA	14.0	2.2	1.8	2.5
EU-27	56.8	-0.3	0.1	1.1
Euro-Raum		-0.6	-0.2	0.8
- Deutschland	23.7	0.7	0.6	1.4
- Österreich	9.6	0.7	0.7	1.8
BRIC-Staaten	8.6			
- Brasilien	0.8	1.0	3.5	4.0
- Russland	2.0	3.4	3.7	3.8
- Indien	1.1	4.5	5.9	6.4
- China	4.7	7.8	8.2	8.5
Japan	2.0	1.9	1.0	1.3
Schweiz		1.0	1.1	1.7
B. Monetärer Bereich				
Kurzfristzinsen, 3 Monate, in % ⁽²⁾		0.1	0.1	0.2
Langfristzinsen, 10 Jahre, in % ⁽²⁾		0.7	0.7	1.2
Realer Aussenwert des CHF, exportgewichtet 40 Länder ⁽¹⁾		-3.4	-0.5	-0.8
C. Preise ⁽¹⁾				
Landesindex der Konsumentenpreise (LIK)		-0.7	-0.1	0.6
Deflator BIP Schweiz		0.1	0.3	0.4
Deflator Güterexporte Schweiz, Total 2		-0.4	0.2	0.5
Deflator Güterimporte Schweiz, Total 2		-1.1	0.1	0.4
D. Lohn und AHV Einkommen ⁽¹⁾				
Nominallohnindex Schweiz (BFS)		1.2	0.7	0.5
AHV pflichtige Einkommen in FL		3.6		
<p>Schätzungen für das Jahr 2012, Prognosen für die Jahre 2013 und 2014 Für A. Reales BIP, Anteil des Landes / Region an den FL-Direktexporte in 2012, in Prozent Für B. Monetärer Bereich und C. Konsumentenpreise liegen die Ergebnisse für 2012 vor. Für C. Preise liegen die Ergebnisse für den LIK in 2012 vor. Für D. Lohn und AHV Einkommen: Ergebnis für AHV pflichtiges Einkommen in FL für 2012 liegt vor.</p>				
<p>(1) Veränderungen gegenüber dem Vorjahr in Prozent (2) Jahresendwerte</p>				

Aufbau des Vortrags

1. Internationale Konjunktur am aktuellen Rand
2. Aussichten für die internationale Konjunktur 2012
- 3. Lage und Aussichten der Liechtensteiner Wirtschaft**
4. Prognoserisiken

Direktexporte und Direktimporte

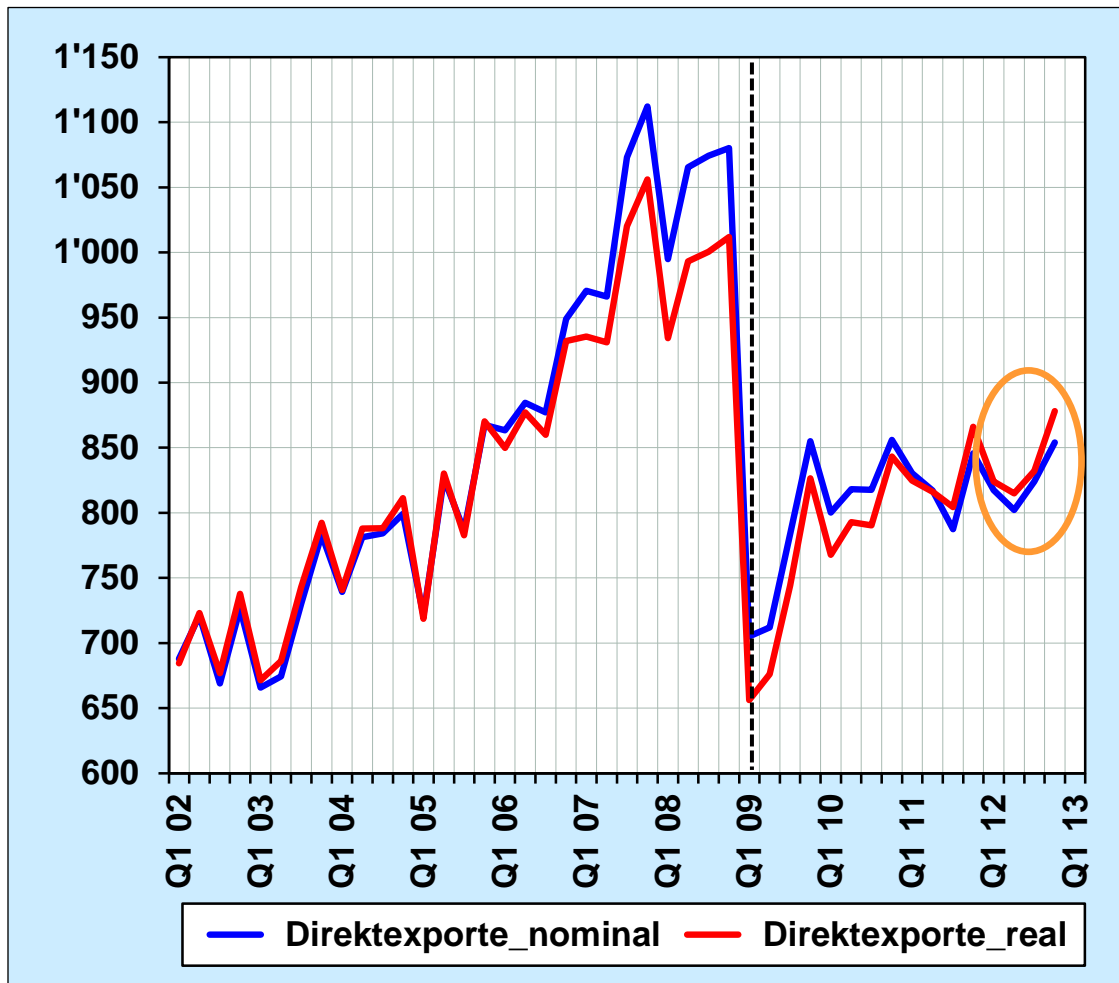
Total 2, Nominal, Index 2000=100



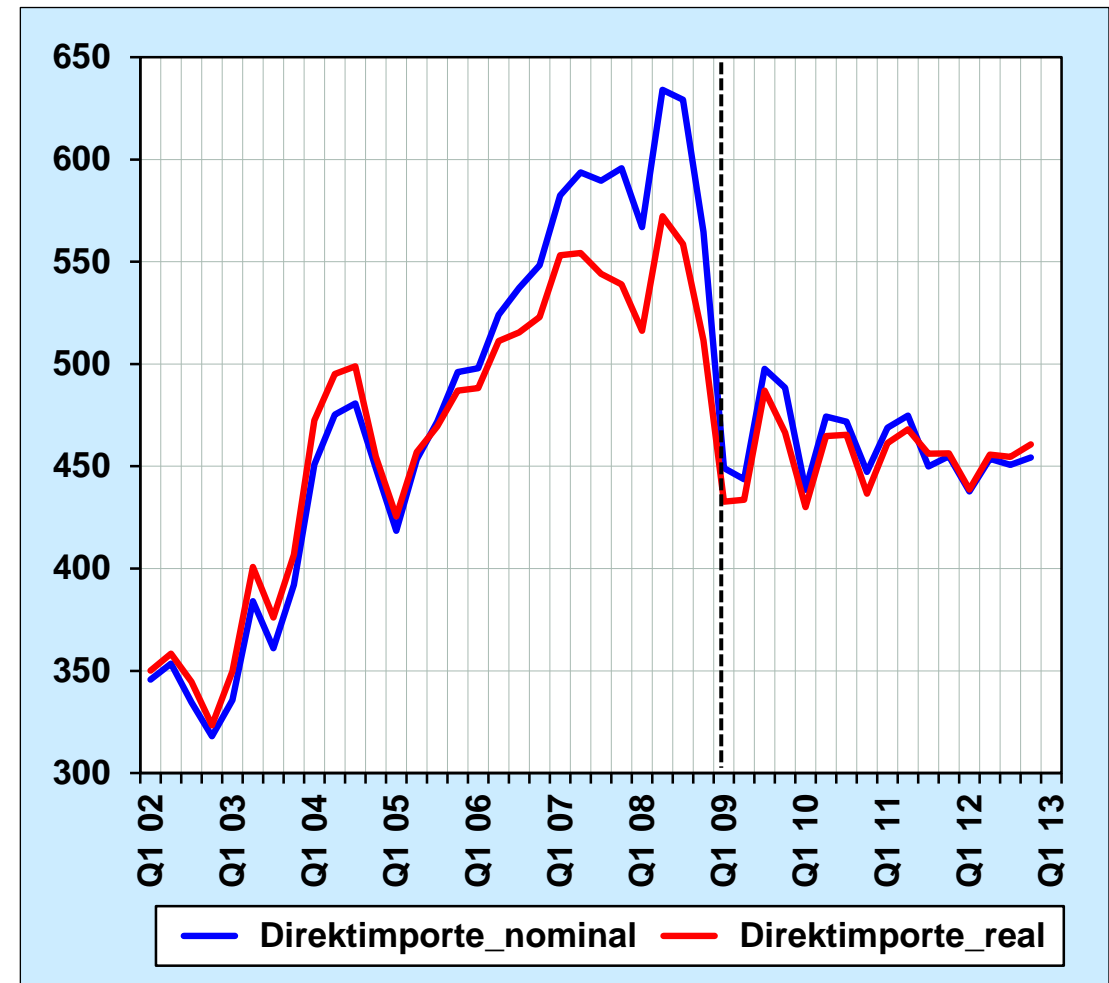
Quelle: Eidgenössische Zollverwaltung (EZV), KOFL Berechnungen.

FL Aussenhandel Waren, Total 1, in Mio. Schweizer Franken, nominal und real, Quartalswerte

(a) Direktexporte



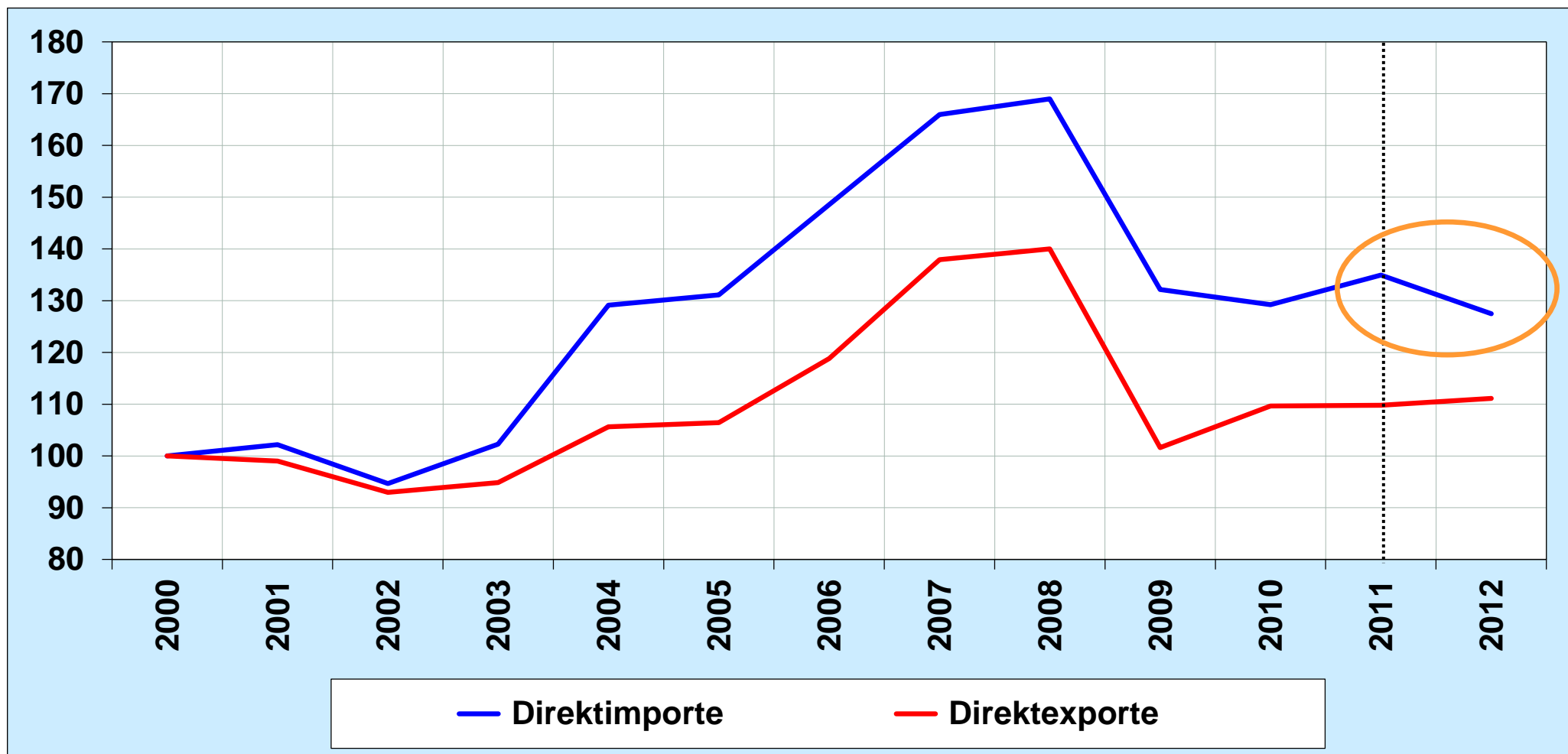
(b) Direktimporte



Quelle: EZV, Seco, KOFL Berechnungen.

Direktexporte und Direktimporte

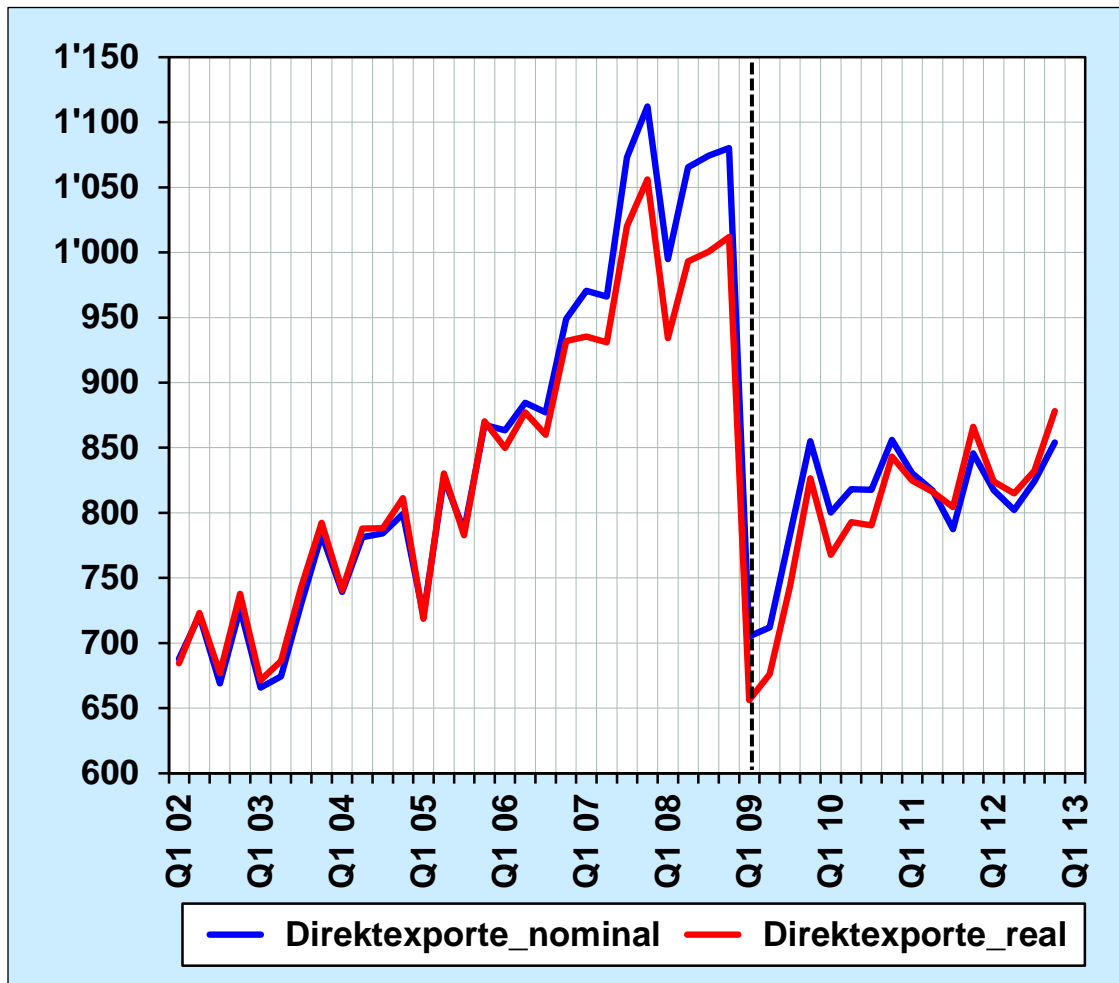
Total 2, Nominal, Index 2000=100



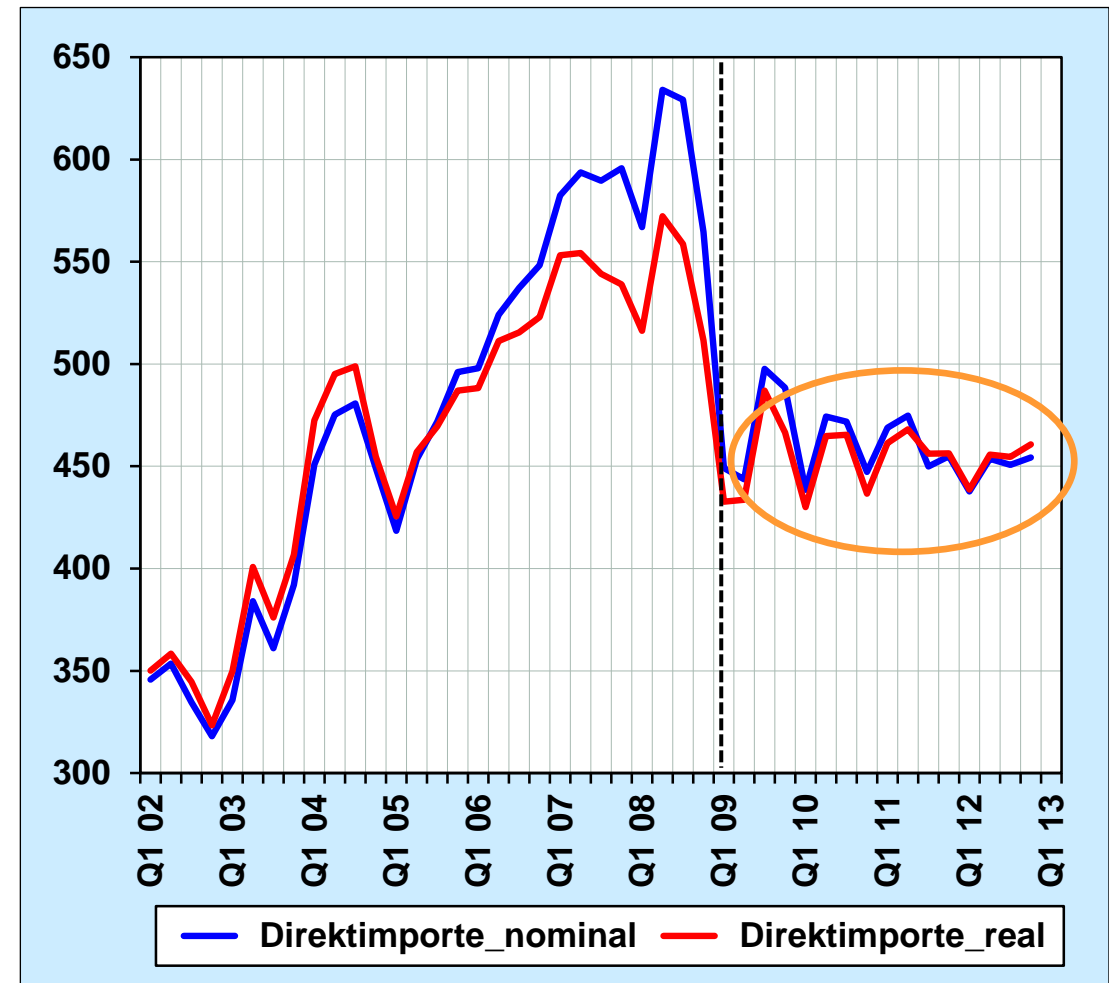
Quelle: Eidgenössische Zollverwaltung (EZV), KOFL Berechnungen.

FL Aussenhandel Waren, Total 1, in Mio. Schweizer Franken, nominal und real, Quartalswerte

(a) Direktexporte



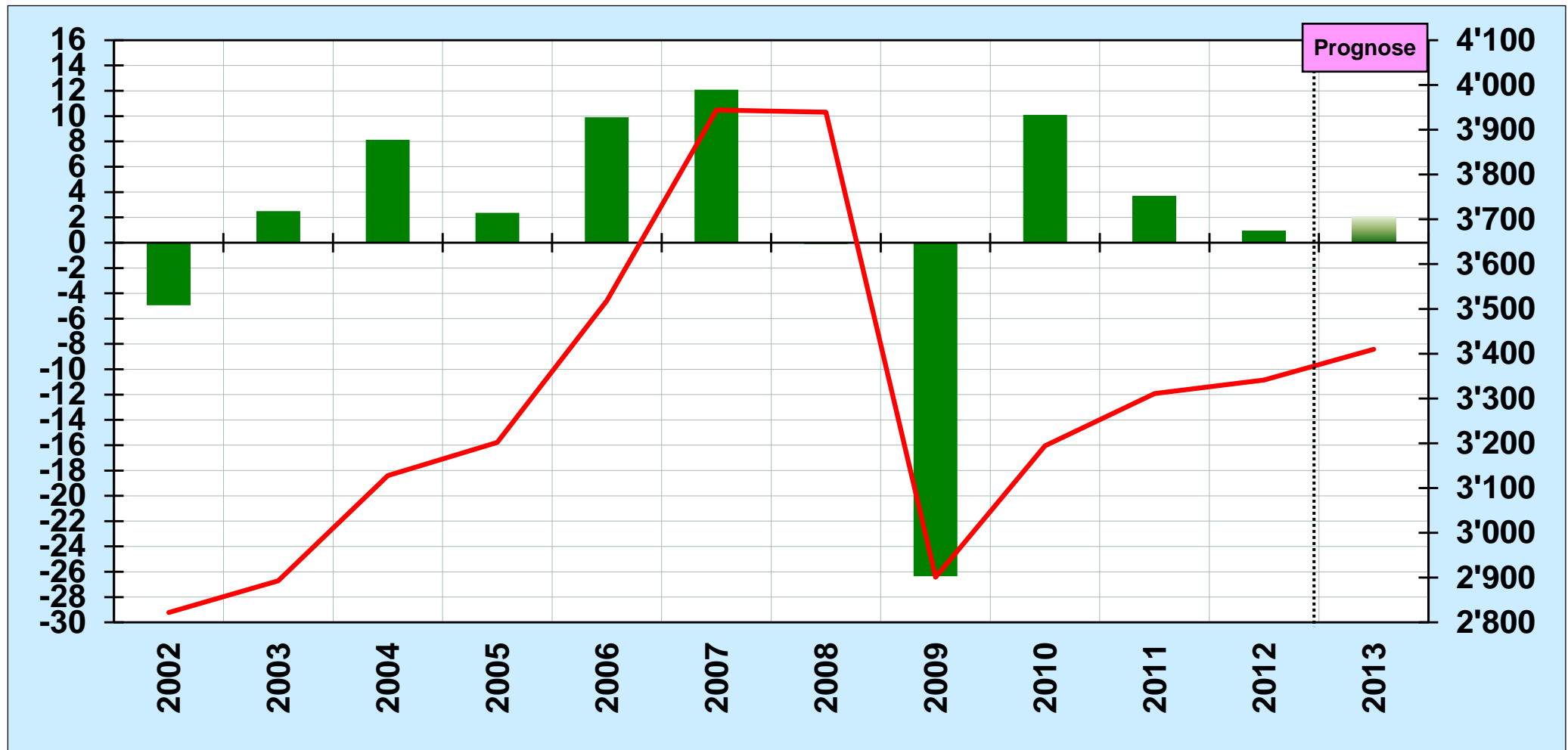
(b) Direktimporte



Quelle: EZV, Seco, KOFL Berechnungen.

Reale Direktexporte (Total 1)

Veränderungen gegenüber Vorjahr in Prozent (LHS) und in Mio. Schweizer Franken (RHS)

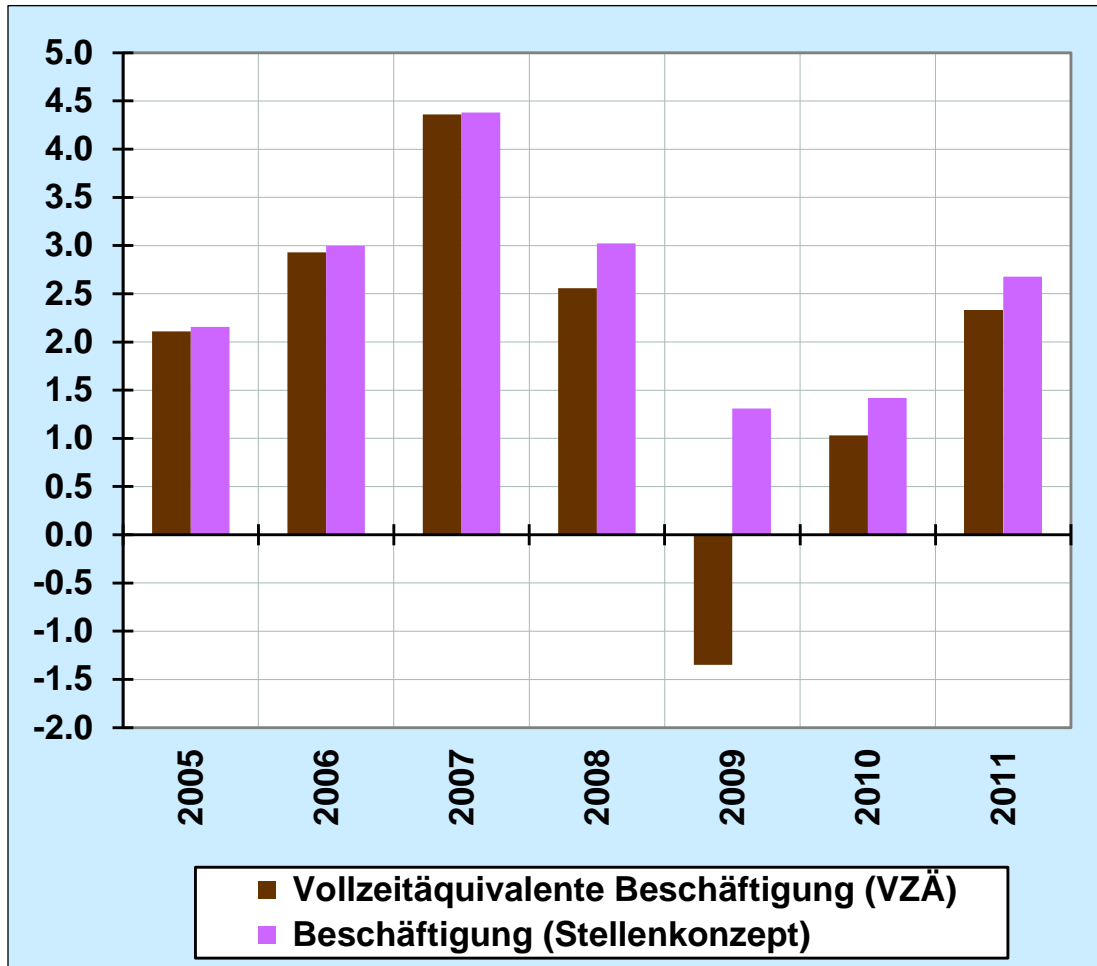


Quelle: EZV, KOFL Berechnungen, KOFL Prognose (Feb. 2013).

Beschäftigung I: Entwicklung der Erwerbstätigkeit in Liechtenstein

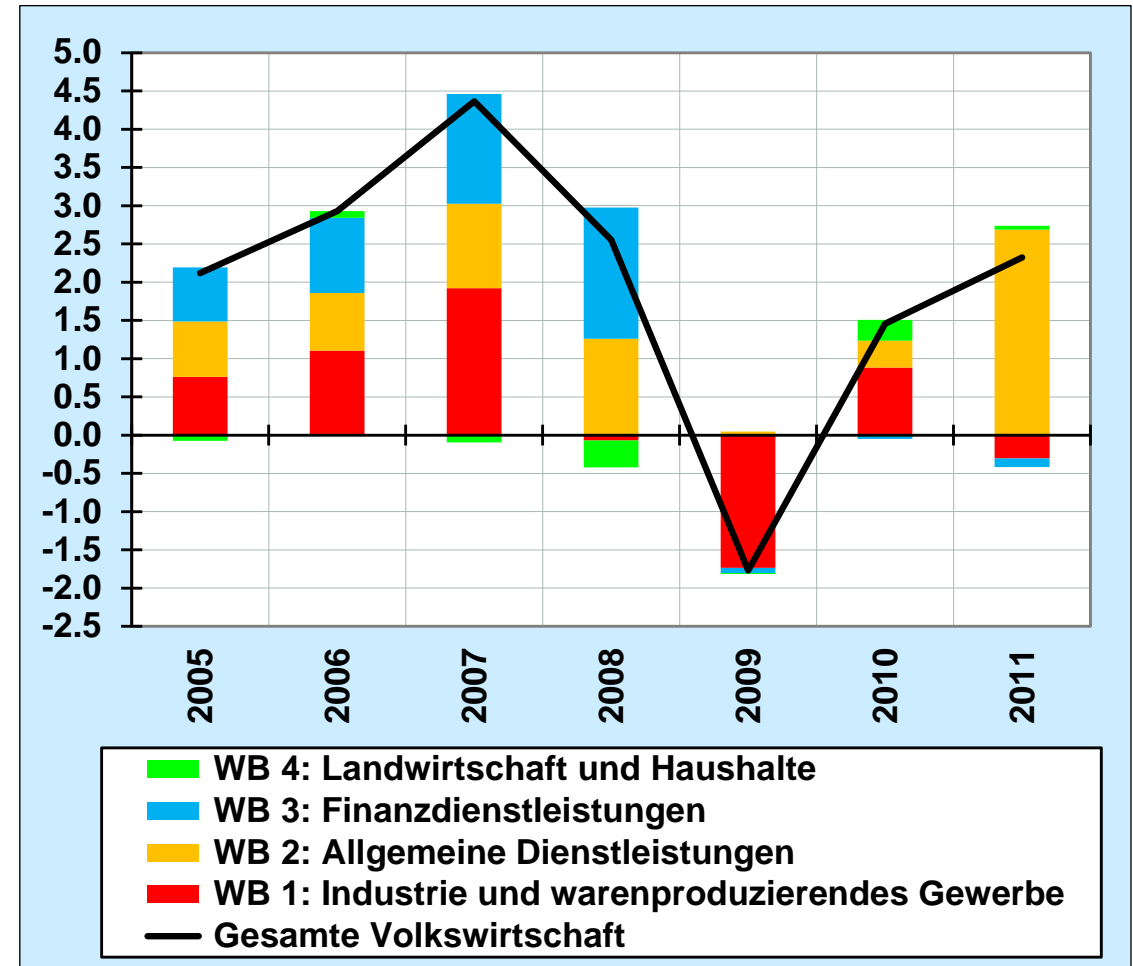
Inlandprinzip Erwerbstätigkeit

Veränderungen gegenüber Vorjahr in Prozent, per 31.12



Wachstumsbeiträge Beschäftigung (VZÄ)

in Prozentpunkten, per 31.12.

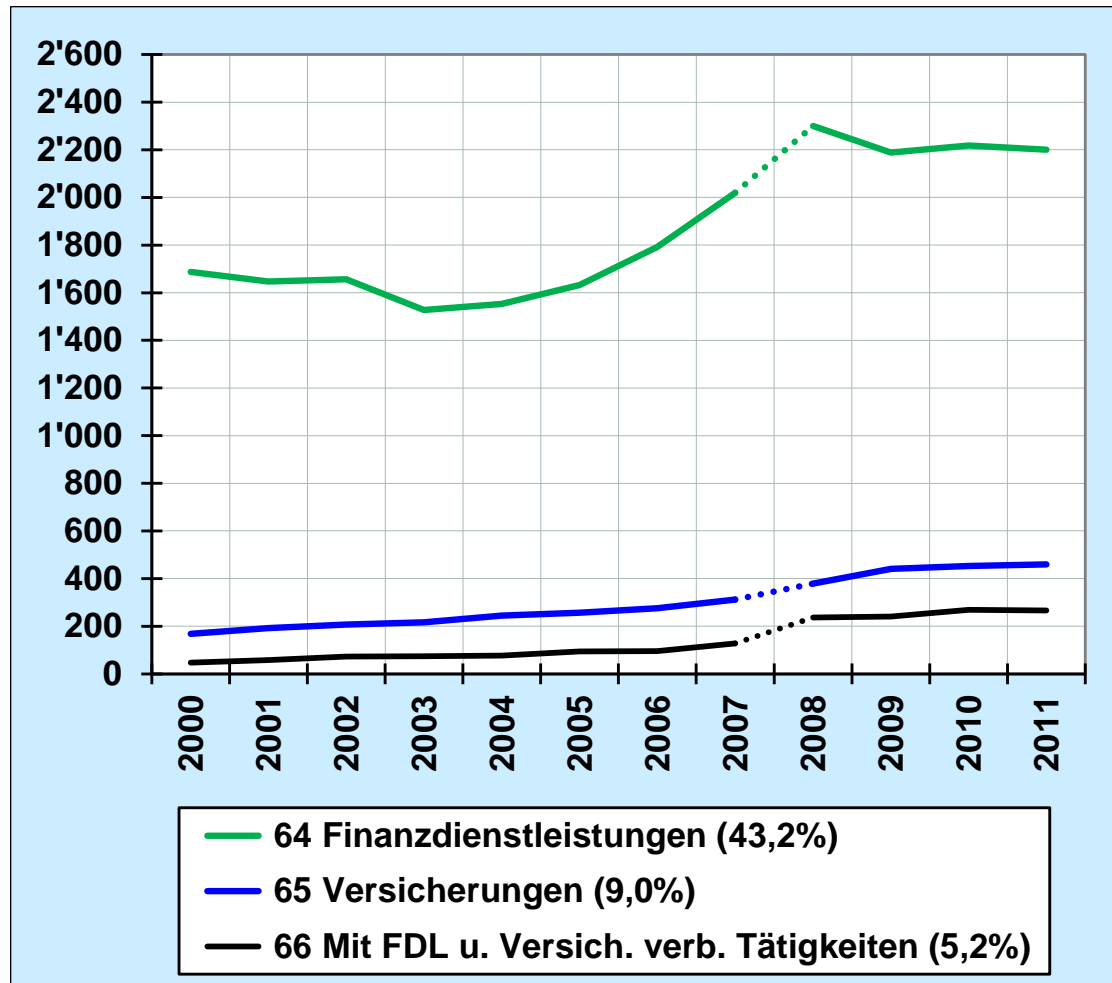


Quelle: AS: Beschäftigungsstatistik, KOFL Berechnungen.

Beschäftigung II: Beschäftigung im Wirtschaftsbereich 3 (Finanzdienstleistungen)

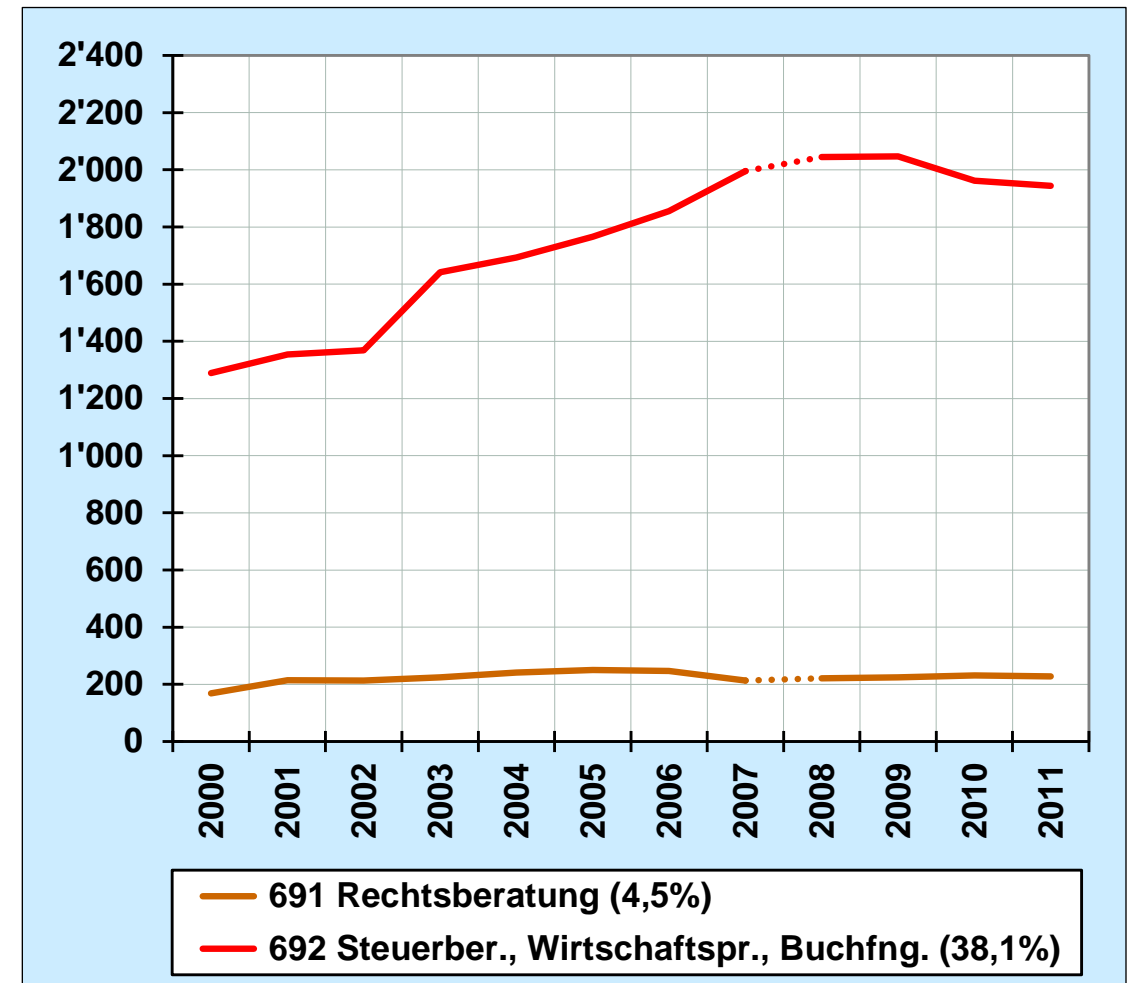
(a) Finanz- und Versicherungsdienstleistungen (K)

in Vollzeitäquivalente



(b) Rechts-, Steuerberatung, Prüfung (MAA)

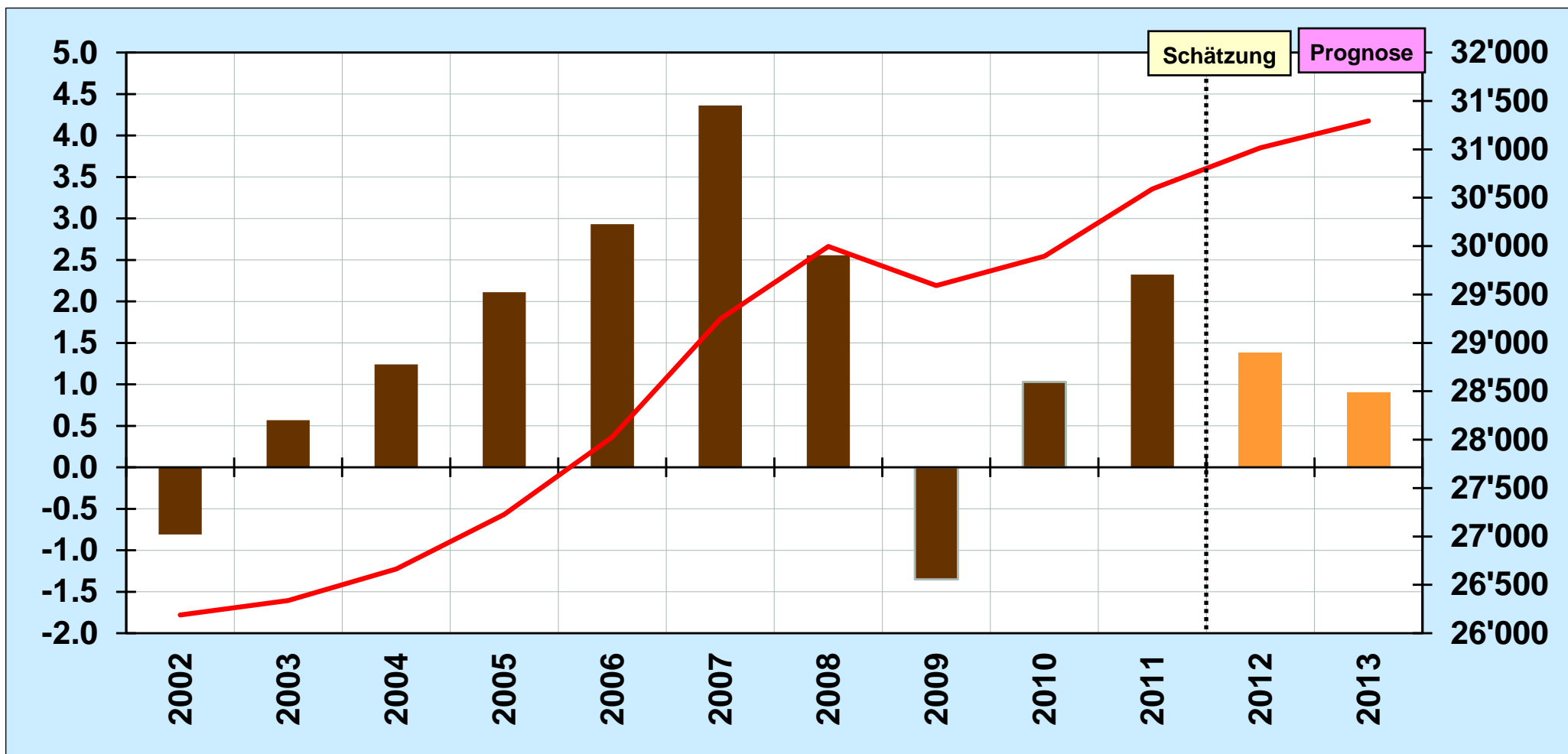
in Vollzeitäquivalente



Quelle: AS: Beschäftigungsstatistik, KOFL Berechnungen.

Vollzeitäquivalente Beschäftigung

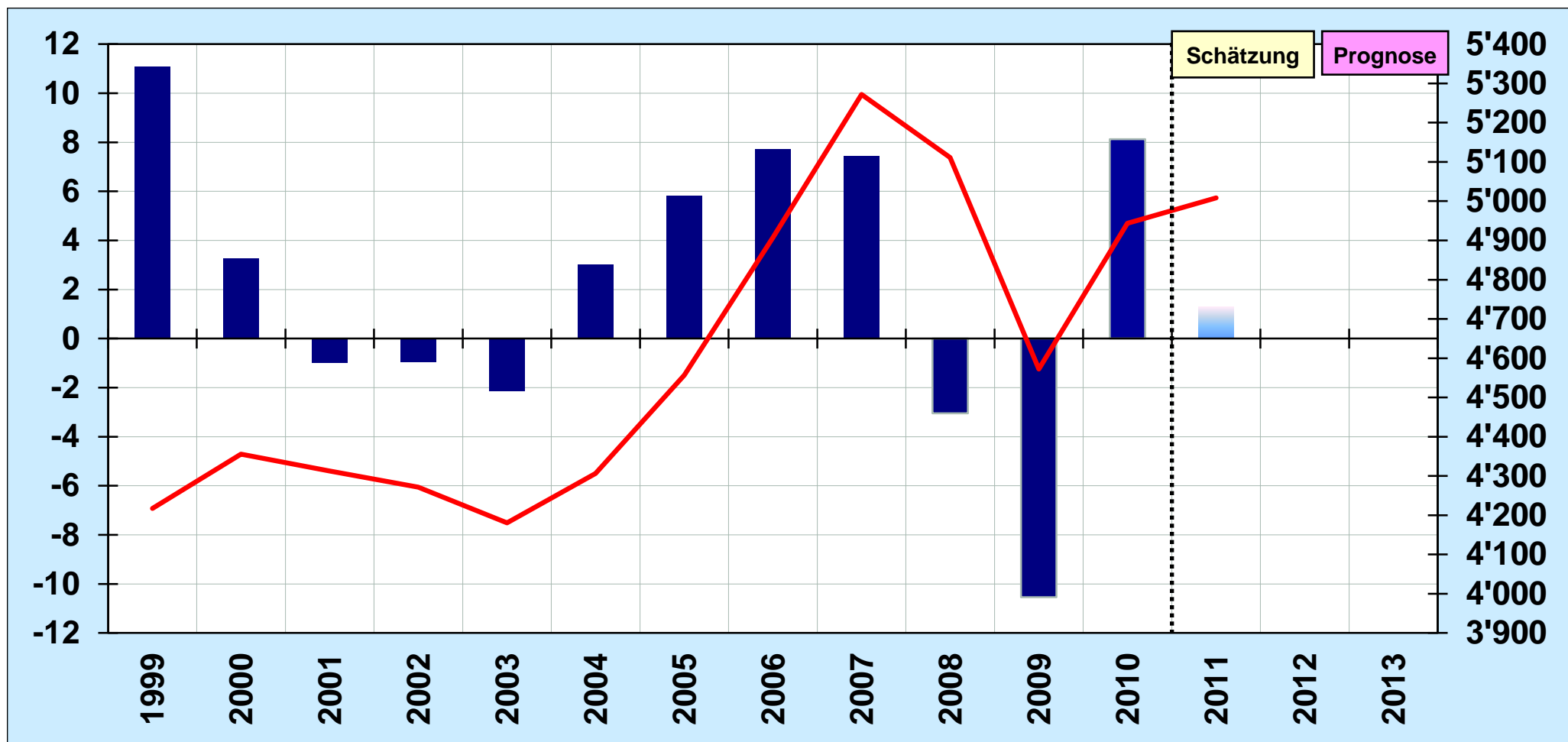
Veränderungen gegenüber Vorjahr in Prozent (LHS) und in Vollzeitäquivalente (RHS)



Quelle: AS: Beschäftigungsstatistik, 2012-2013: KOFL Schätzung und Prognose (Feb. 2013)

Reales Bruttoinlandprodukt

Veränderungen gegenüber dem Vorjahr, in Prozent (LHS) und in Mio. CHF (RHS)

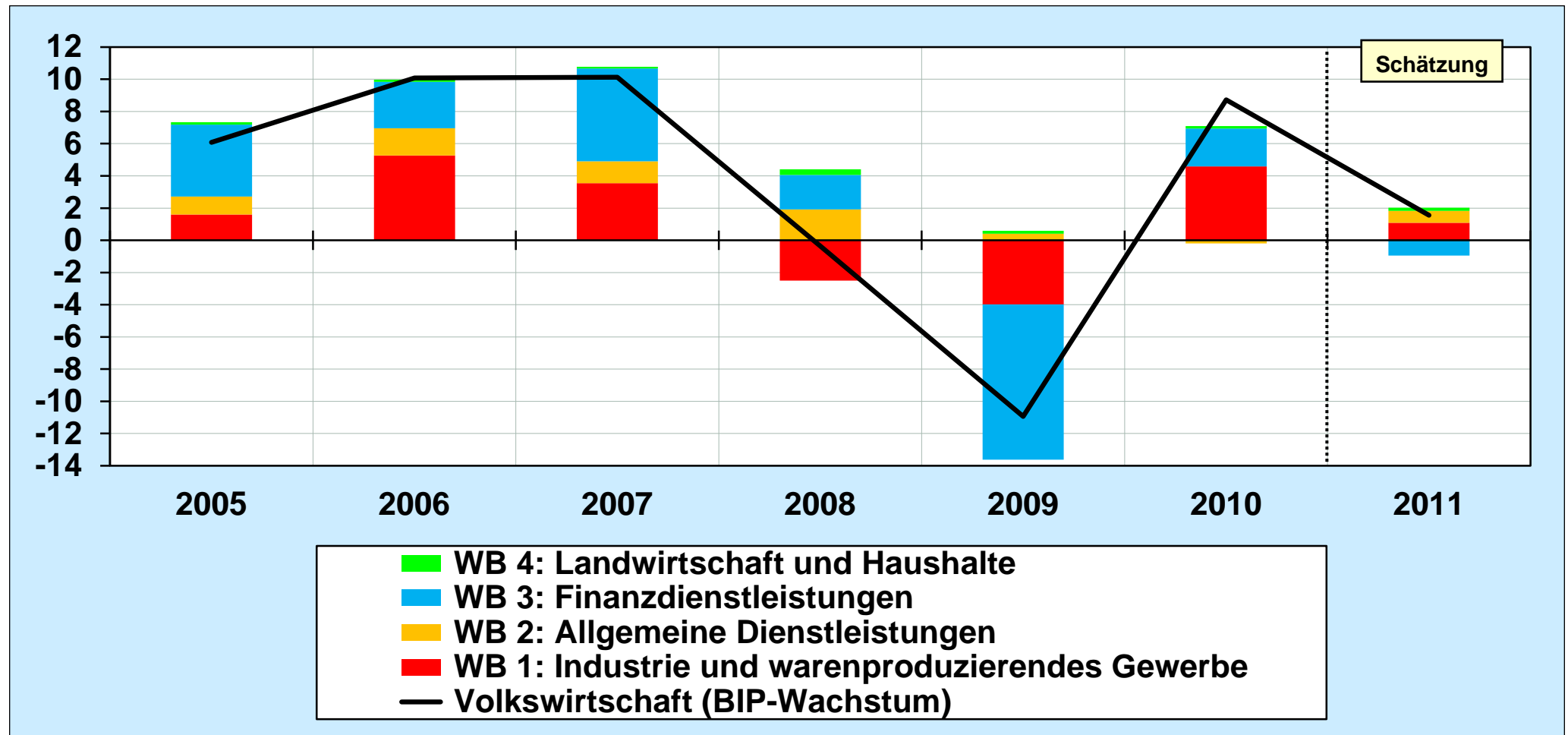


Quelle: VGR FL, Deflationierung mit dem BIP-Deflator CH, 2011-2013: KOFL Schätzung und Prognose (Feb. 2013).

Wachstumsbeiträge zur gesamtwirtschaftlichen Bruttowertschöpfung (mit Schätzung)

Wachstumsbeiträge der Wirtschaftsbereiche zur gesamtwirtschaftlichen Bruttowertschöpfung

in Prozentpunkten, zu laufenden Preisen

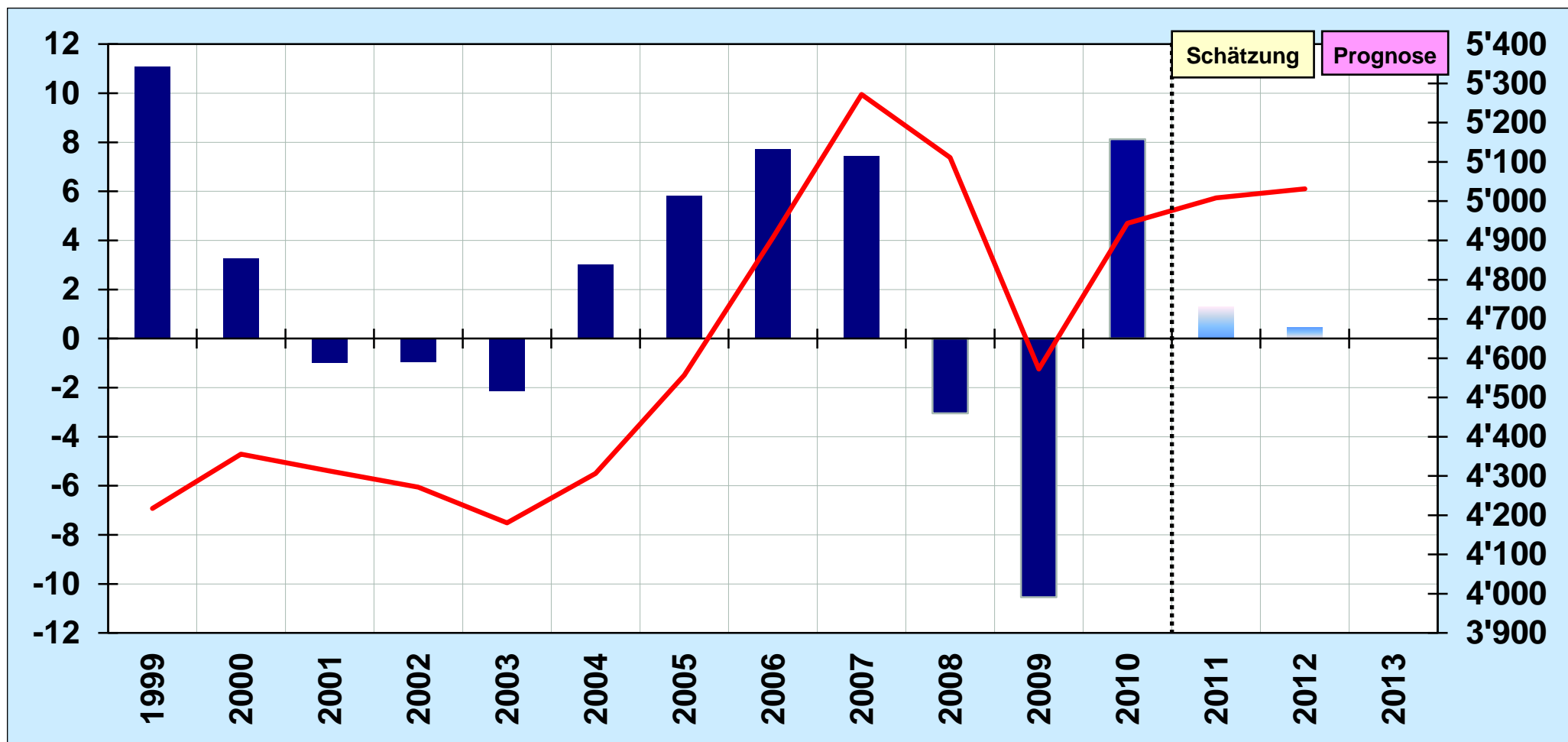


Quelle: VGR FL, KOFL Berechnungen, 2011: KOFL Schätzung (Feb. 2013).

Reales Bruttoinlandprodukt in Liechtenstein (mit Schätzung)

Reales Bruttoinlandprodukt

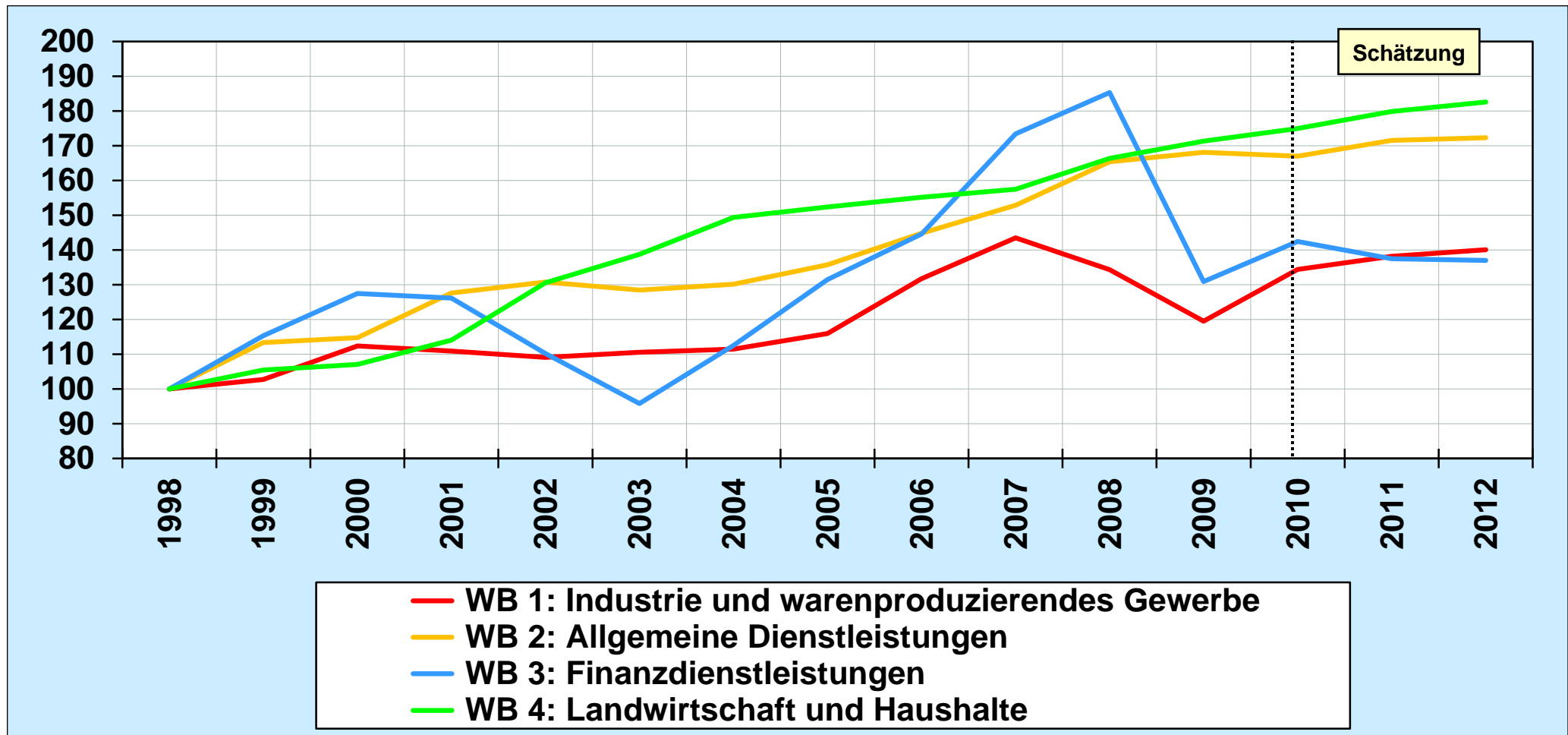
Veränderungen gegenüber dem Vorjahr, in Prozent (LHS) und in Mio. CHF (RHS)



Quelle: VGR FL, Deflationierung mit dem BIP-Deflator CH, 2011-2013: KOFL Schätzung und Prognose (Feb. 2013).

Nominale Bruttowertschöpfung nach Wirtschaftsbereiche

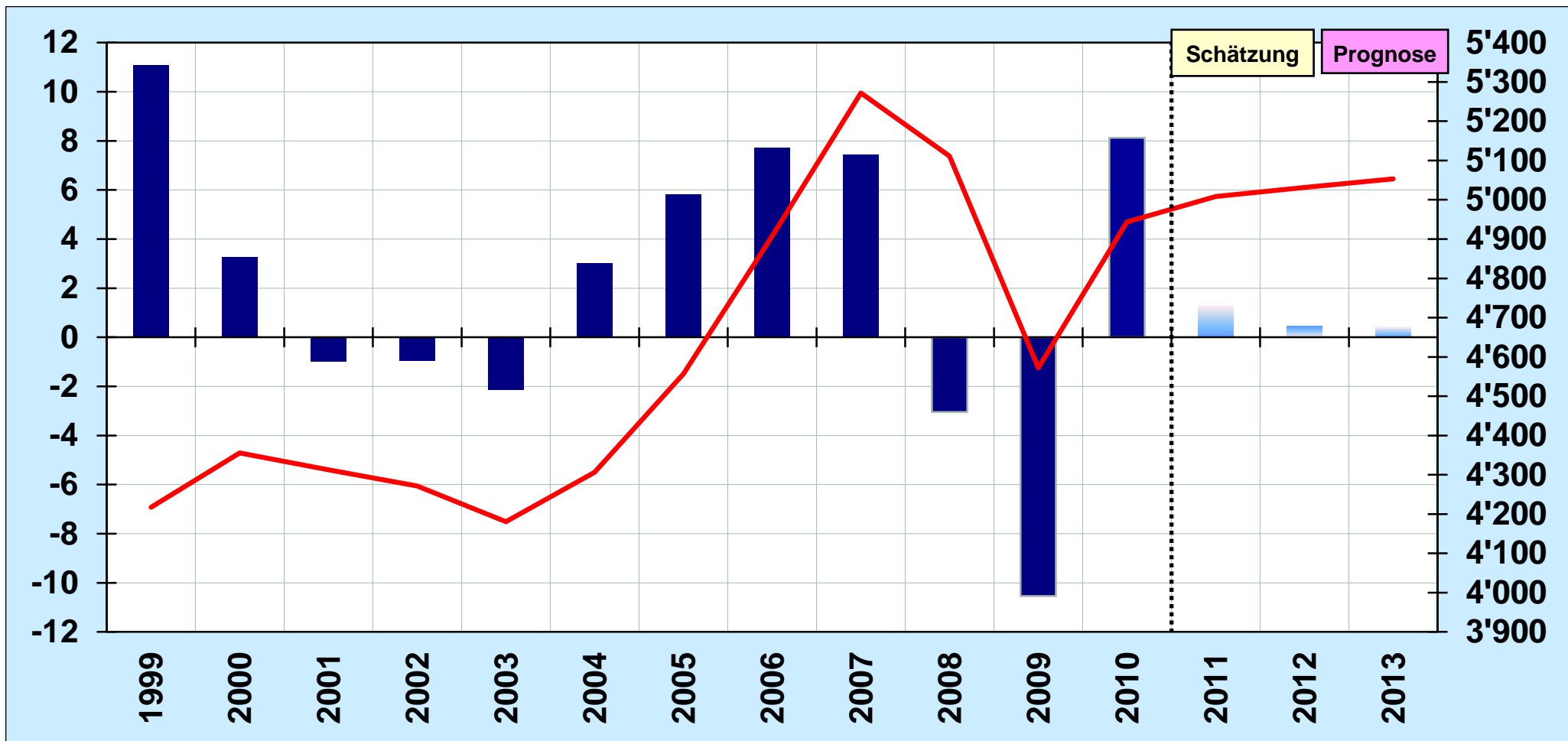
Index, 1998=100, zu laufenden Preisen



Quelle: AS: VGR FL, 2011-2012: KOFL Schätzungen (Feb. 2013).

Reales Bruttoinlandprodukt

Veränderungen gegenüber dem Vorjahr, in Prozent (LHS) und in Mio. CHF (RHS)



Quelle: VGR FL, Deflationierung mit dem BIP-Deflator CH, 2011-2013: KOFL Schätzung und Prognose (Feb. 2013).

	Historie						Prognose	
	2010		2011		2012		2013	
A. Aussenhandel ⁽¹⁾								
Direktexporte, Total 2								
- Nominal	3'325	7.9	3'329	0.1	3'369	1.2	3'424	1.6
- Real	3'196	9.2	3'320	3.9	3'320	1.6	3'375	1.4
Direktimporte, Total 2								
- Nominal	1'882	-2.2	1'965	4.4	1'857	-5.5		
- Real	1'828	-1.8	1'942	6.2	1'855	-4.5		
B. Bruttoinlandprodukt ⁽¹⁾								
Nominal	5'329	8.7	5'411	1.6	5'442	0.6	5'481	0.7
Real	4'944	8.1	5'008	1.3	5'031	0.5	5'053	0.4
C. Beschäftigung und Arbeitsmarkt								
Beschäftigung, Stellenkonzept ⁽²⁾	34'334	1.4	35'253	2.7	35'909	1.9	36'232	0.9
Vollzeitäquivalente Beschäftigung ⁽²⁾	29'896	1.0	30'591	2.3	31'015	1.4	31'294	0.9
Arbeitslosenquote, in % ⁽³⁾		2.2		2.5		2.3		
E. Konsumentenpreise ⁽⁴⁾								
Landesindex der Konsumentenpreise (LIK)		0.7		0.3		-0.7		-0.1
<p>Für A. Aussenhandel liegen die Ergebnisse für 2012 bereits vor Für B. Bruttoinlandprodukt: KOFL Schätzung für das Jahr 2011 (grün markiert), Schätzung für 2012 (gelb markiert), Prognose für 2013 (blau markiert) Für D. Arbeitslosenquote und E. Konsumentenpreise liegen die Ergebnisse für 2012 bereits vor</p>								
<p>(1) in Mio. CHF und Veränderungen gegenüber dem Vorjahr in Prozent (2) in Personen bzw. Vollzeitäquivalenten und Veränderungen gegenüber dem Vorjahr in Prozent, per 31.12. (3) Inländerkonzept, Niveau, per 31.12. (4) Veränderungen gegenüber dem Vorjahr in Prozent</p>								

www.kofl.li

info@kofl.li

**KOFL Konjunkturbericht 2013 kann unter
<http://www.kofl.li> => Link Publikationen
heruntergeladen werden.**