

Konjunkturaussichten 2009 / 2010

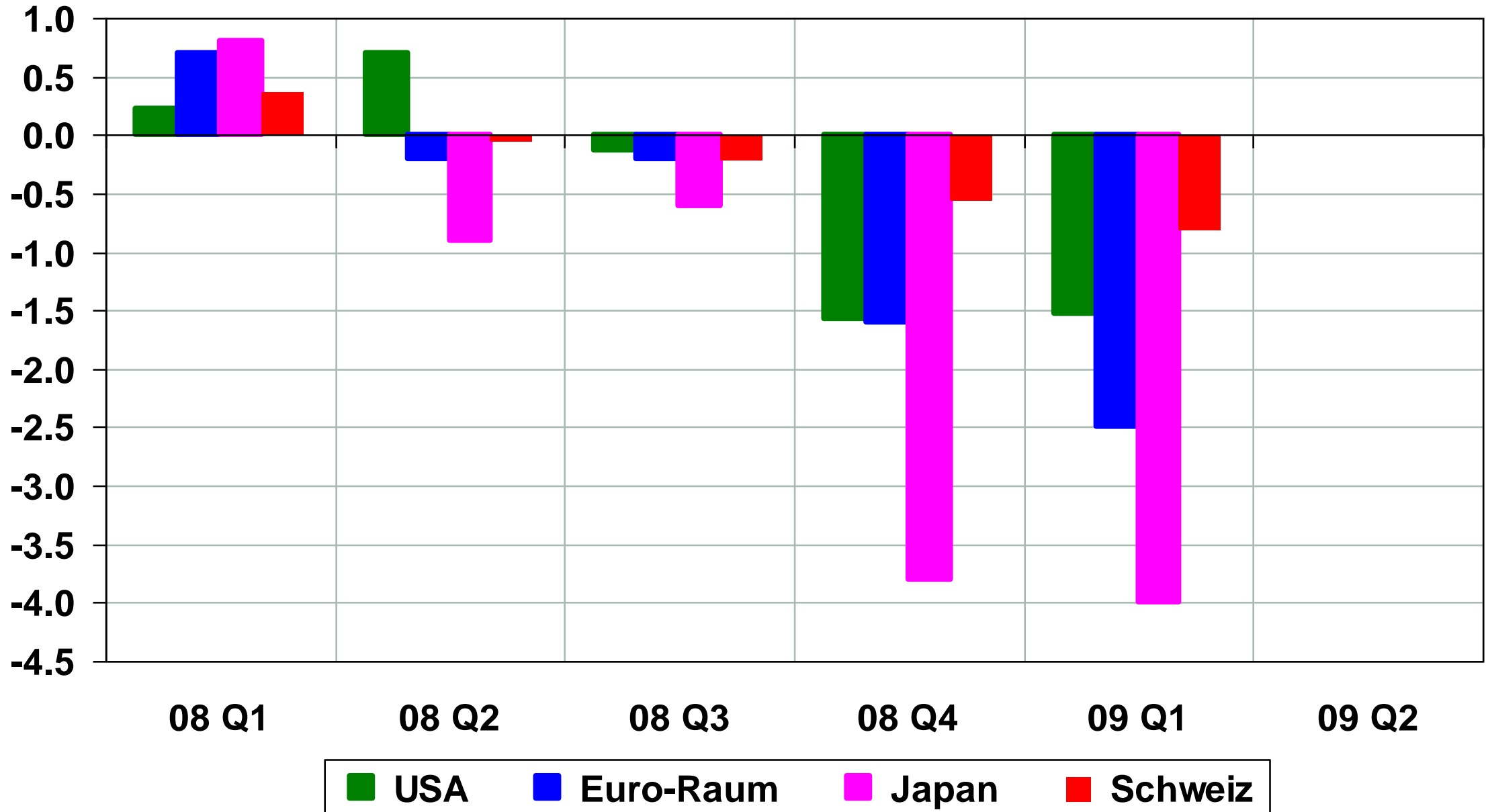
Prof. Dr. Carsten-Henning Schlag

Präsentation

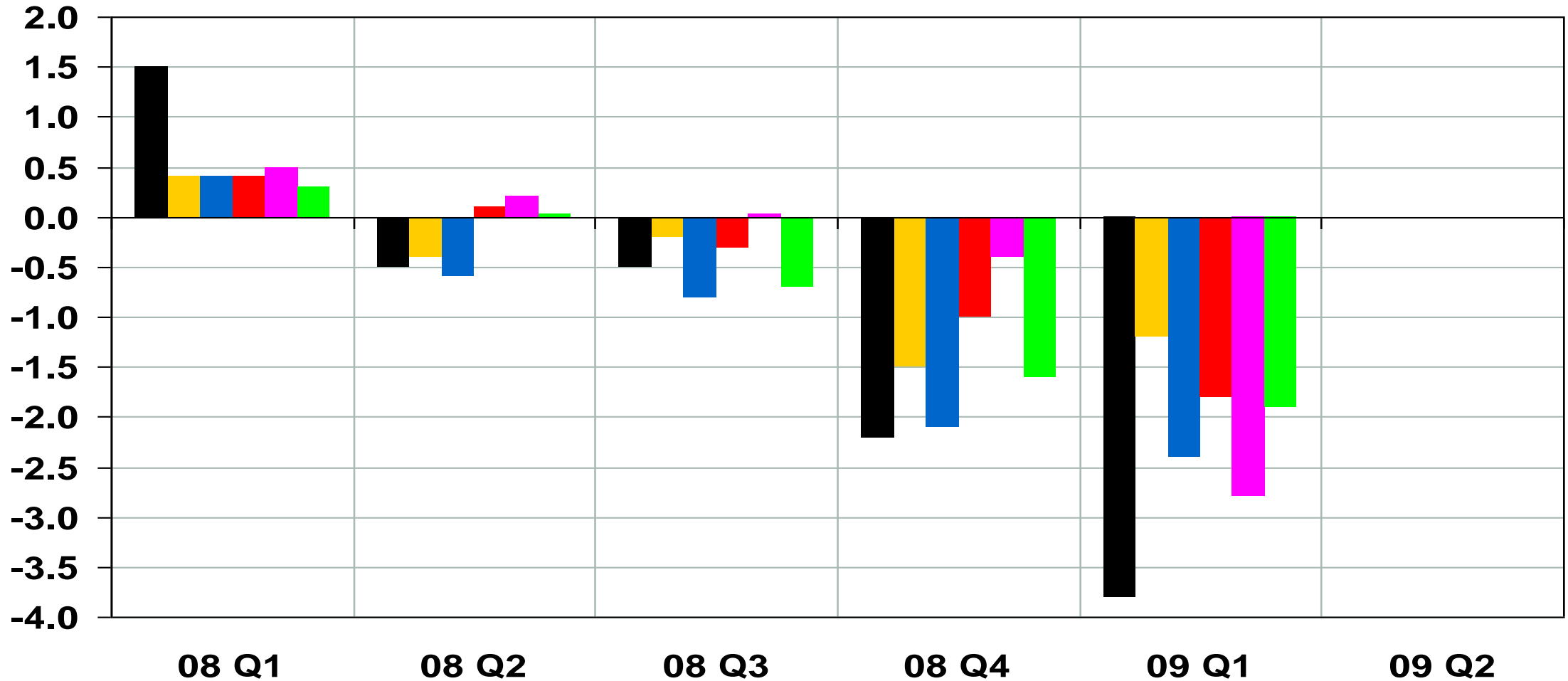
Lenkungsgremium Wirtschaft

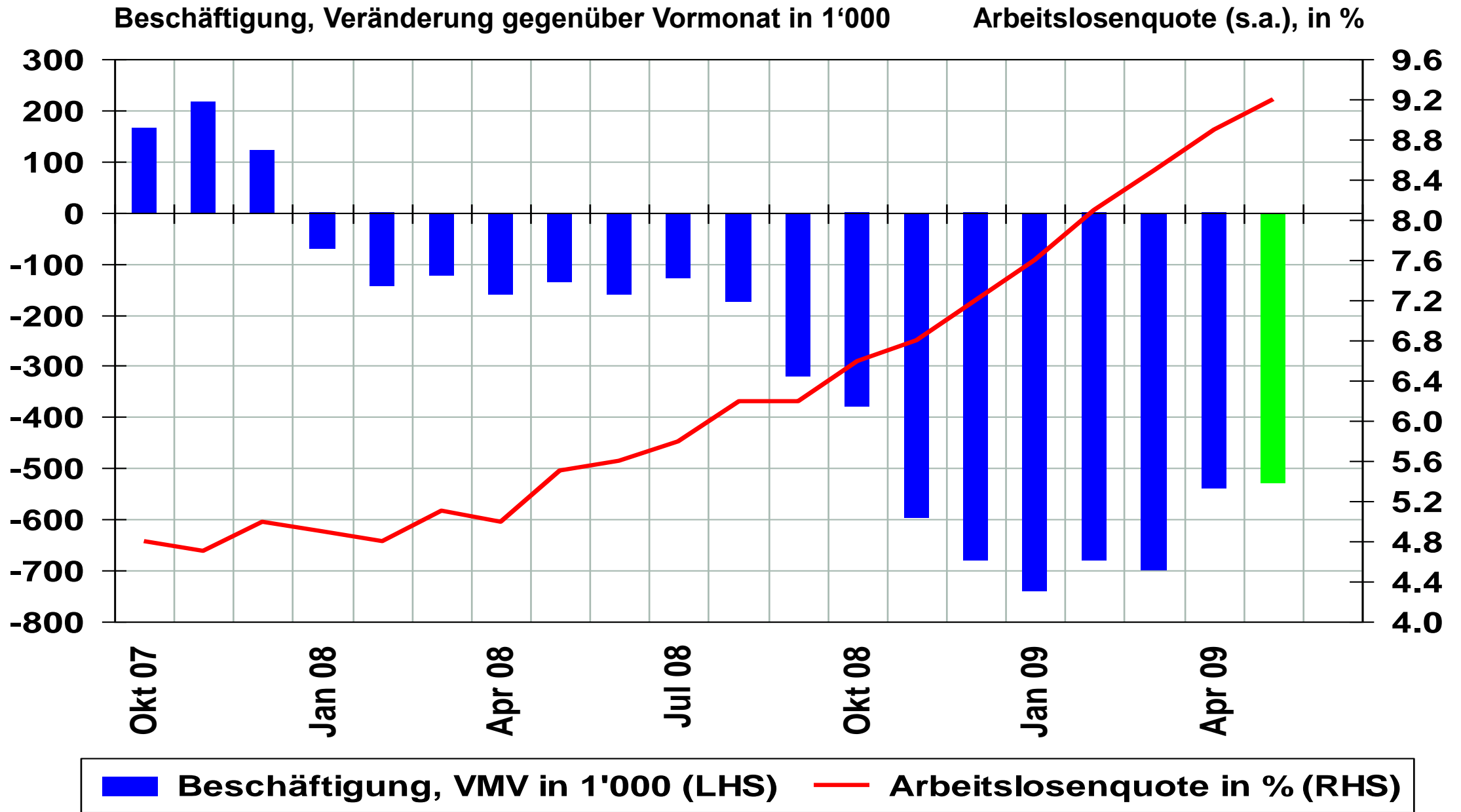
03. Juni 2009

Veränderung gegenüber Vorquartal, saisonbereinigt, in Prozent

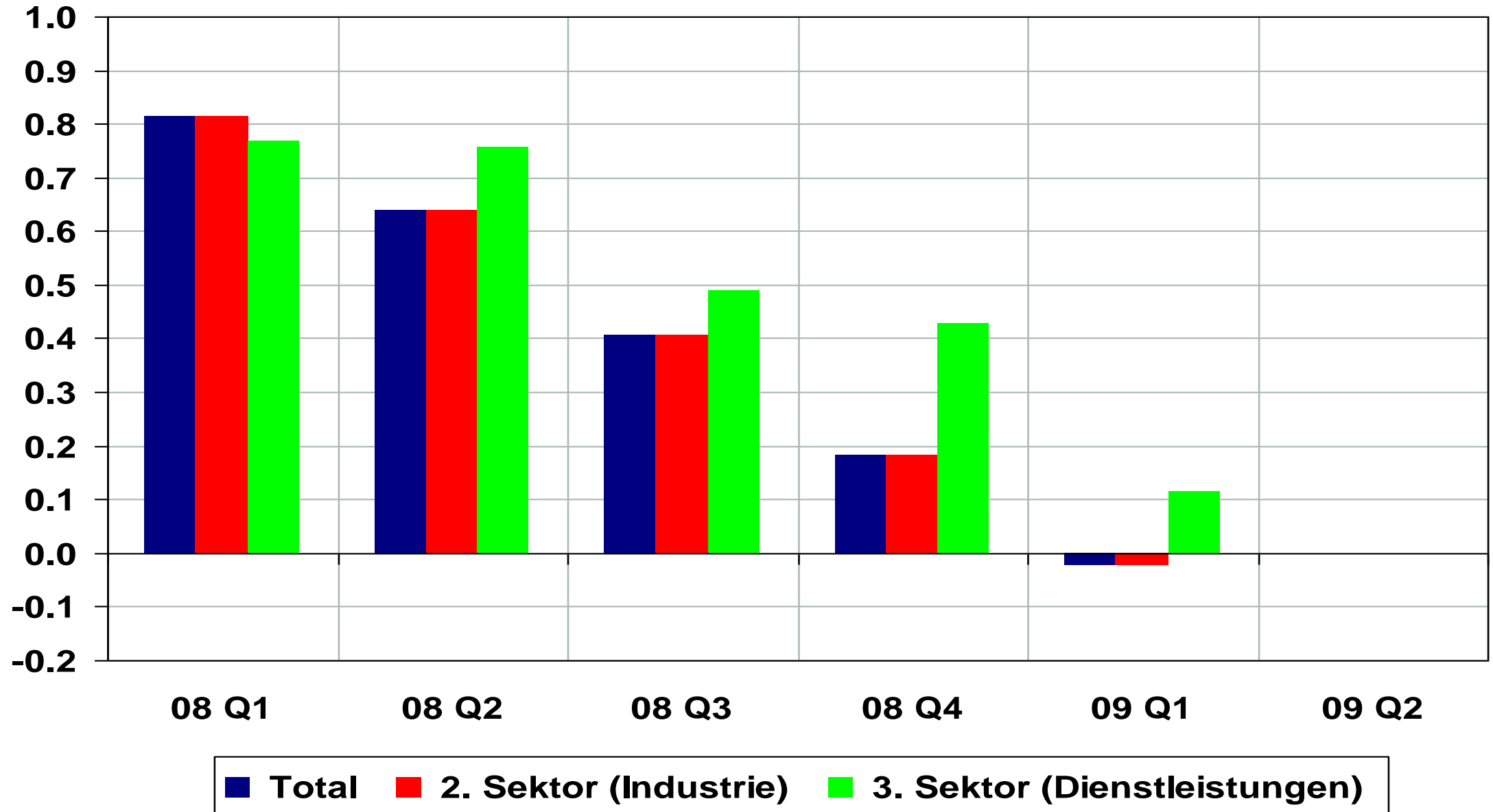


Veränderung gegenüber Vorquartal, saisonbereinigt, in Prozent

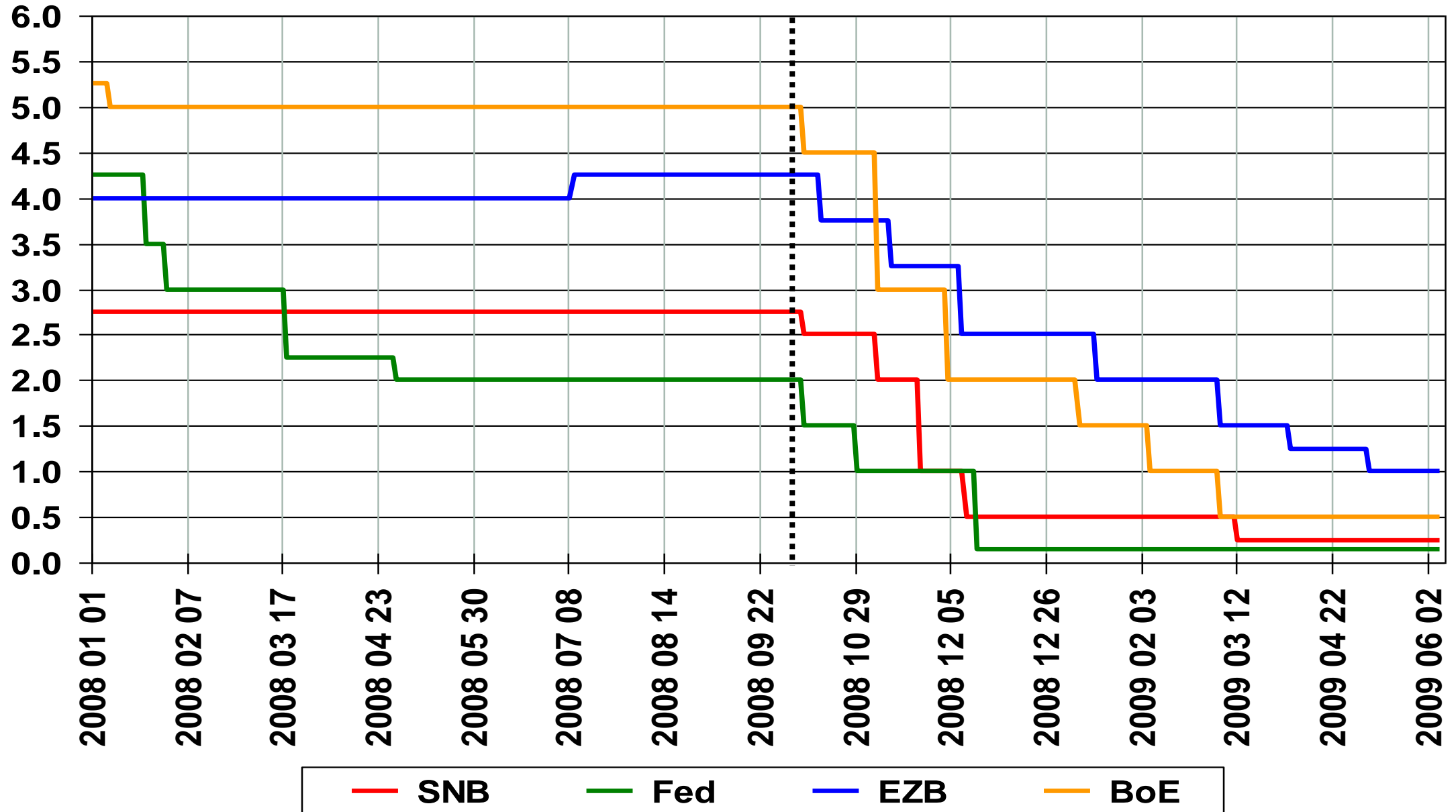




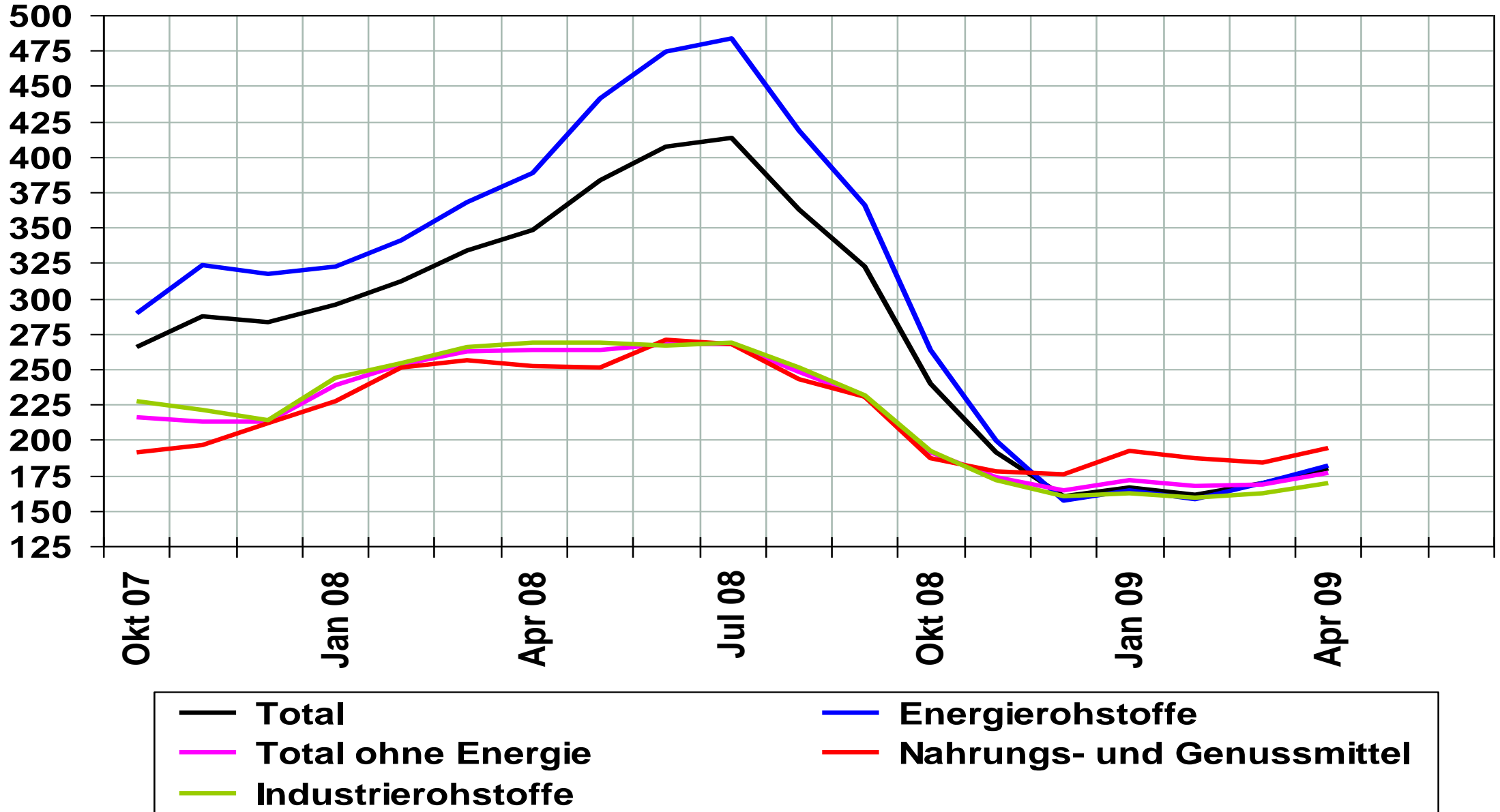
Veränderung gegenüber dem Vorquartal, saisonbereinigt, in Prozent



Geldpolitische Leitzinsen, Tageswerte, in Prozent

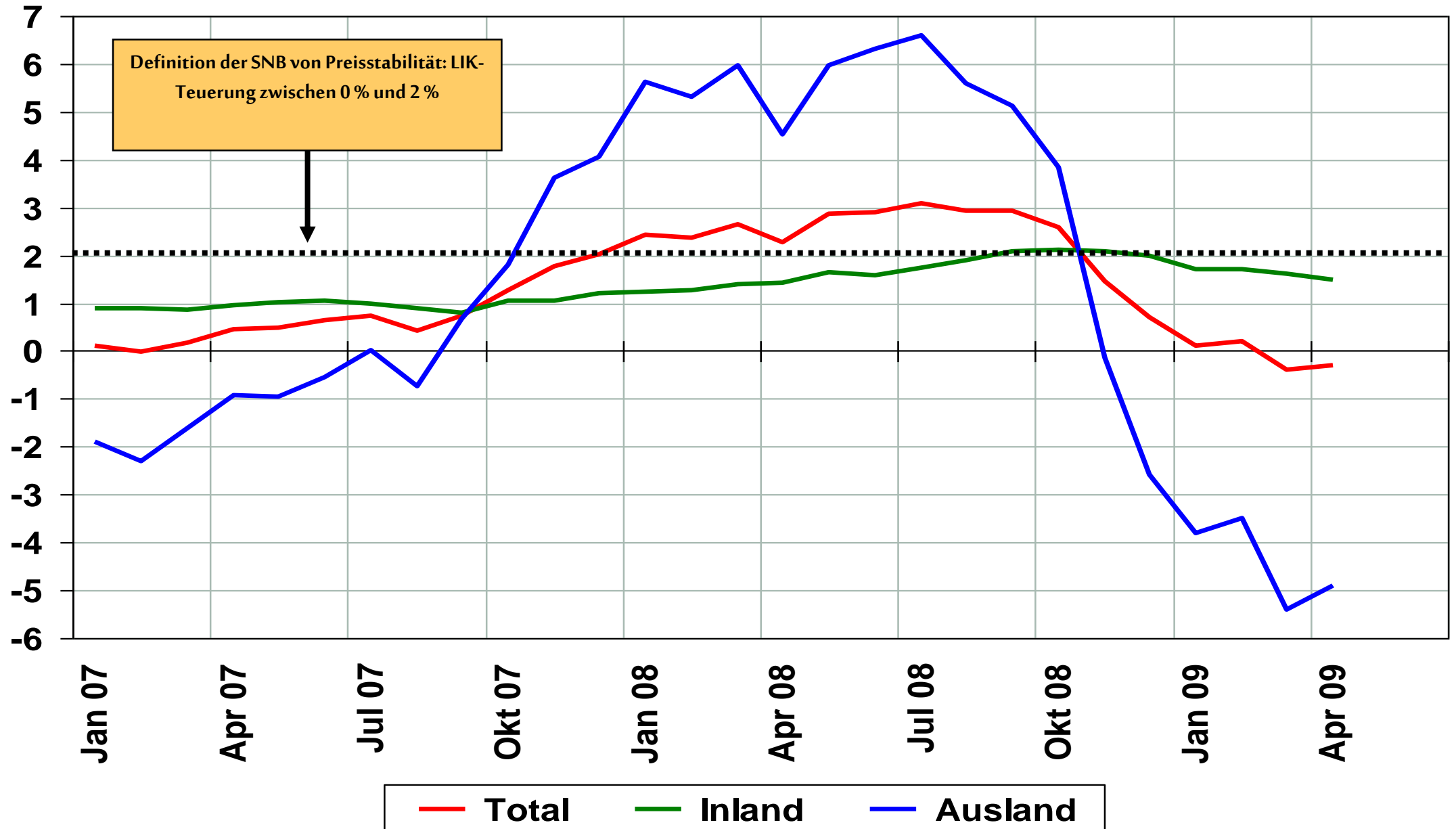


HWWI-Index (2000=100), OECD Länder, USD-Basis

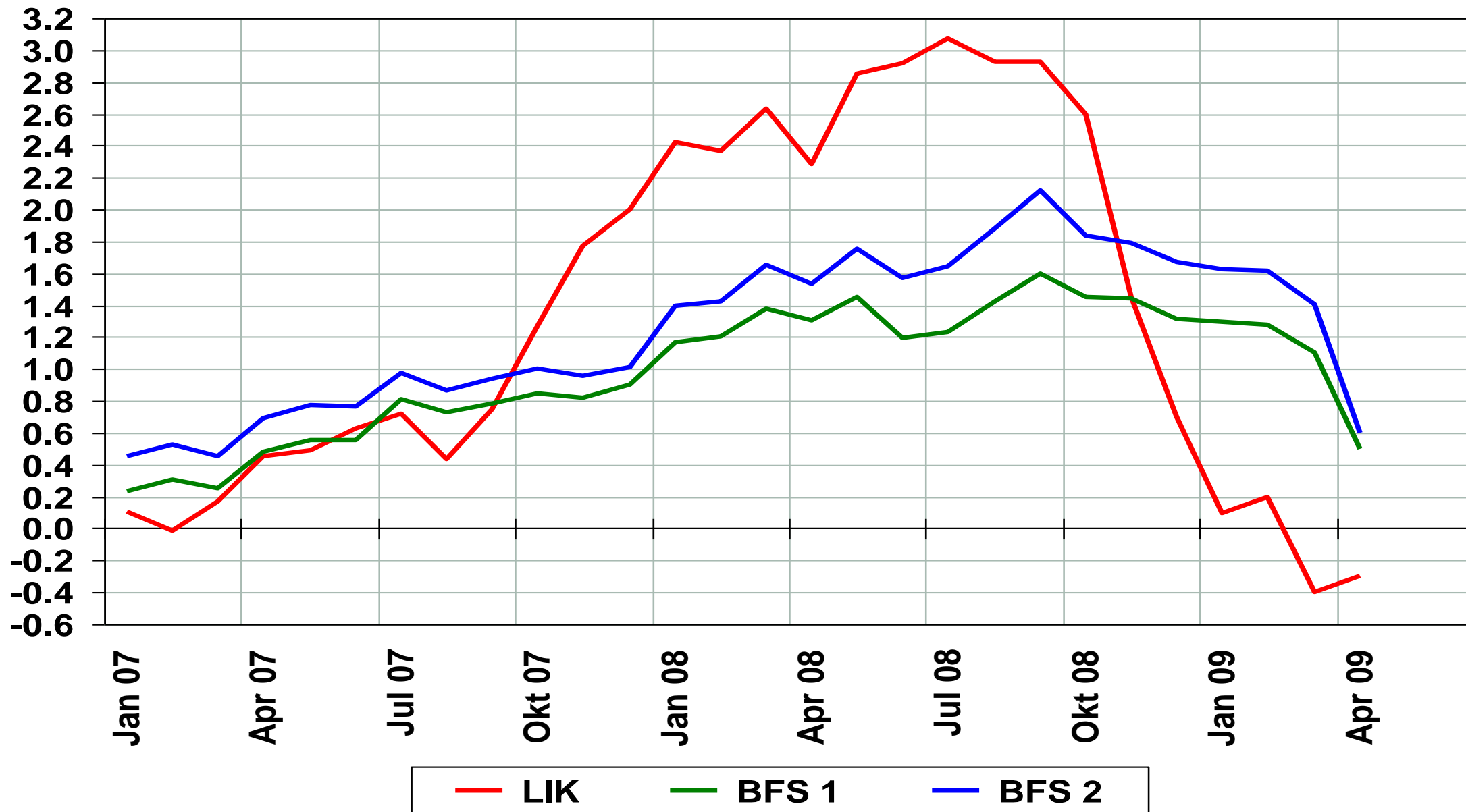


Teuerung Schweiz / Liechtenstein: Landesindex der Konsumentenpreise (LIK)

Veränderung gegenüber dem Vorjahr, in Prozent



Veränderung gegenüber dem Vorjahr, in Prozent



Internationale Konjunkturaussichten in 2009 und 2010

| Vergleich: April 2009 und Januar 2009 | 2009 | | | 2010 | | |
|---|--------|--------|-----------|--------|--------|-----------|
| | Apr 09 | Jan 09 | Differenz | Apr 09 | Jan 09 | Differenz |
| A. Reales BIP ⁽¹⁾ | | | | | | |
| USA | -3.0 | -1.6 | -1.4 | 0.0 | 1.5 | -1.5 |
| Europäische Union (EU-27) | -4.2 | -1.8 | -2.4 | -0.5 | 0.5 | -1.0 |
| Euro-Raum | -4.3 | -2.0 | -2.3 | -0.6 | 0.3 | -0.9 |
| - Deutschland | -5.5 | -2.5 | -3.0 | -0.5 | 0.1 | -0.6 |
| - Österreich | -3.2 | -0.5 | -2.7 | -0.2 | 0.5 | -0.7 |
| Japan | -6.5 | -2.4 | -4.1 | 0.2 | 0.4 | -0.2 |
| Schweiz | -2.5 | -0.9 | -1.6 | -0.3 | 0.5 | -0.8 |
| Liechtenstein | ??? | -2.5 | | | | |
| B. Monetärer Bereich CH / FL | | | | | | |
| Kurzfristzinsen, 3 Monate, in % ⁽²⁾ | 0.3 | 0.5 | -0.2 | 0.4 | 0.6 | -0.2 |
| Langfristzinsen, 10 Jahre, in % ⁽²⁾ | 2.0 | 2.5 | -0.5 | 2.0 | 2.8 | -0.8 |
| Realer Aussenwert des CHF, exportgewichtet 24 Länder ⁽¹⁾ | 2.8 | -0.6 | 3.4 | -0.1 | 0.5 | -0.6 |
| C. Konsumentenpreise CH / FL ⁽¹⁾ | | | | | | |
| Landesindex der Konsumentenpreise (LIK) | -0.3 | 0.7 | -1.0 | 0.2 | 0.8 | -0.6 |
| (1) Veränderungen gegenüber Vorjahr in % (2) Jahresendwerte | | | | | | |

Internationale Konjunkturaussichten in 2009 und 2010

| Vergleich: April 2009 und Januar 2009 | 2009 | | | 2010 | | |
|---|--------|--------|-----------|--------|--------|-----------|
| | Apr 09 | Jan 09 | Differenz | Apr 09 | Jan 09 | Differenz |
| A. Reales BIP ⁽¹⁾ | | | | | | |
| USA | -3.0 | -1.6 | -1.4 | 0.0 | 1.5 | -1.5 |
| Europäische Union (EU-27) | -4.2 | -1.8 | -2.4 | -0.5 | 0.5 | -1.0 |
| Euro-Raum | -4.3 | -2.0 | -2.3 | -0.6 | 0.3 | -0.9 |
| - Deutschland | -5.5 | -2.5 | -3.0 | -0.5 | 0.1 | -0.6 |
| - Österreich | -3.2 | -0.5 | -2.7 | -0.2 | 0.5 | -0.7 |
| Japan | -6.5 | -2.4 | -4.1 | 0.2 | 0.4 | -0.2 |
| Schweiz | -2.5 | -0.9 | -1.6 | -0.3 | 0.5 | -0.8 |
| Liechtenstein | ??? | -2.5 | | | | |
| B. Monetärer Bereich CH / FL | | | | | | |
| Kurzfristzinsen, 3 Monate, in % ⁽²⁾ | 0.3 | 0.5 | -0.2 | 0.4 | 0.6 | -0.2 |
| Langfristzinsen, 10 Jahre, in % ⁽²⁾ | 2.0 | 2.5 | -0.5 | 2.0 | 2.8 | -0.8 |
| Realer Aussenwert des CHF, exportgewichtet 24 Länder ⁽¹⁾ | 2.8 | -0.6 | 3.4 | -0.1 | 0.5 | -0.6 |
| C. Konsumentenpreise CH / FL ⁽¹⁾ | | | | | | |
| Landesindex der Konsumentenpreise (LIK) | -0.3 | 0.7 | -1.0 | 0.2 | 0.8 | -0.6 |
| (1) Veränderungen gegenüber Vorjahr in % (2) Jahresendwerte | | | | | | |

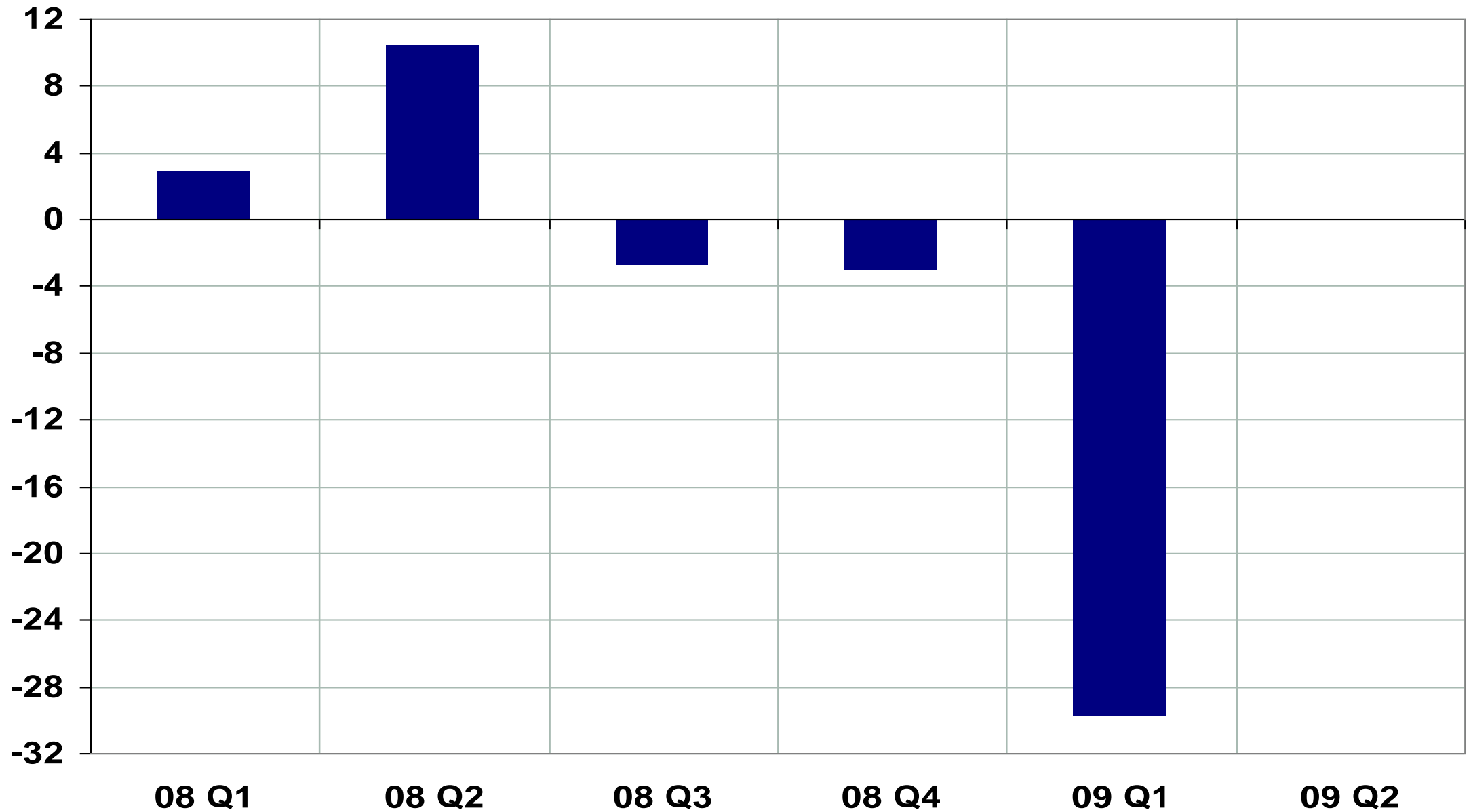
Internationale Konjunkturaussichten in 2009 und 2010

| Vergleich: April 2009 und Januar 2009 | 2009 | | | 2010 | | |
|---|--------|--------|-----------|--------|--------|-----------|
| | Apr 09 | Jan 09 | Differenz | Apr 09 | Jan 09 | Differenz |
| A. Reales BIP ⁽¹⁾ | | | | | | |
| USA | -3.0 | -1.6 | -1.4 | 0.0 | 1.5 | -1.5 |
| Europäische Union (EU-27) | -4.2 | -1.8 | -2.4 | -0.5 | 0.5 | -1.0 |
| Euro-Raum | -4.3 | -2.0 | -2.3 | -0.6 | 0.3 | -0.9 |
| - Deutschland | -5.5 | -2.5 | -3.0 | -0.5 | 0.1 | -0.6 |
| - Österreich | -3.2 | -0.5 | -2.7 | -0.2 | 0.5 | -0.7 |
| Japan | -6.5 | -2.4 | -4.1 | 0.2 | 0.4 | -0.2 |
| Schweiz | -2.5 | -0.9 | -1.6 | -0.3 | 0.5 | -0.8 |
| Liechtenstein | ??? | -2.5 | | | | |
| B. Monetärer Bereich CH / FL | | | | | | |
| Kurzfristzinsen, 3 Monate, in % ⁽²⁾ | 0.3 | 0.5 | -0.2 | 0.4 | 0.6 | -0.2 |
| Langfristzinsen, 10 Jahre, in % ⁽²⁾ | 2.0 | 2.5 | -0.5 | 2.0 | 2.8 | -0.8 |
| Realer Aussenwert des CHF, exportgewichtet 24 Länder ⁽¹⁾ | 2.8 | -0.6 | 3.4 | -0.1 | 0.5 | -0.6 |
| C. Konsumentenpreise CH / FL ⁽¹⁾ | | | | | | |
| Landesindex der Konsumentenpreise (LIK) | -0.3 | 0.7 | -1.0 | 0.2 | 0.8 | -0.6 |
| (1) Veränderungen gegenüber Vorjahr in % (2) Jahresendwerte | | | | | | |

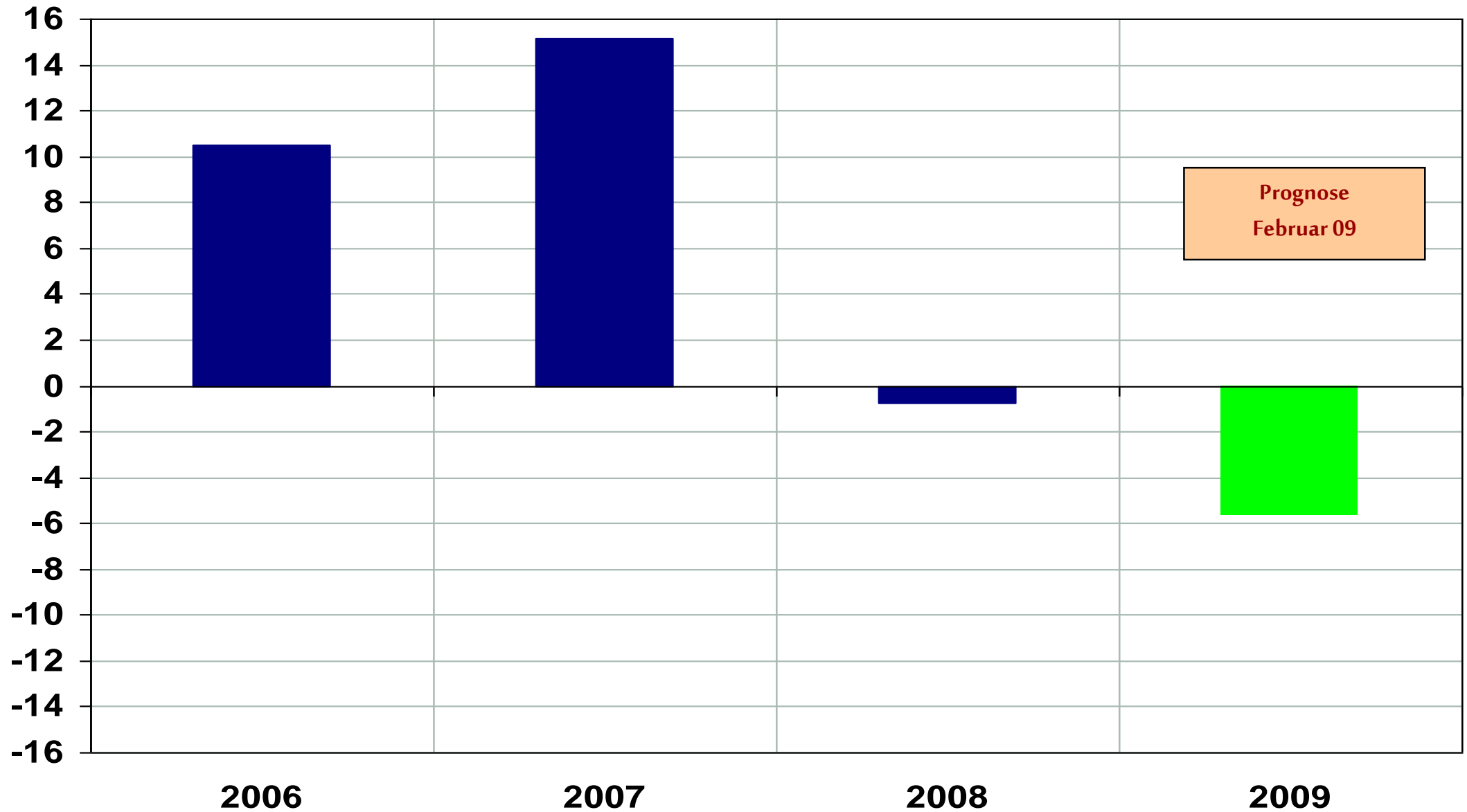
Realwirtschaftliche Aussichten 2009 für die Liechtensteiner Wirtschaft

Update Juni 09

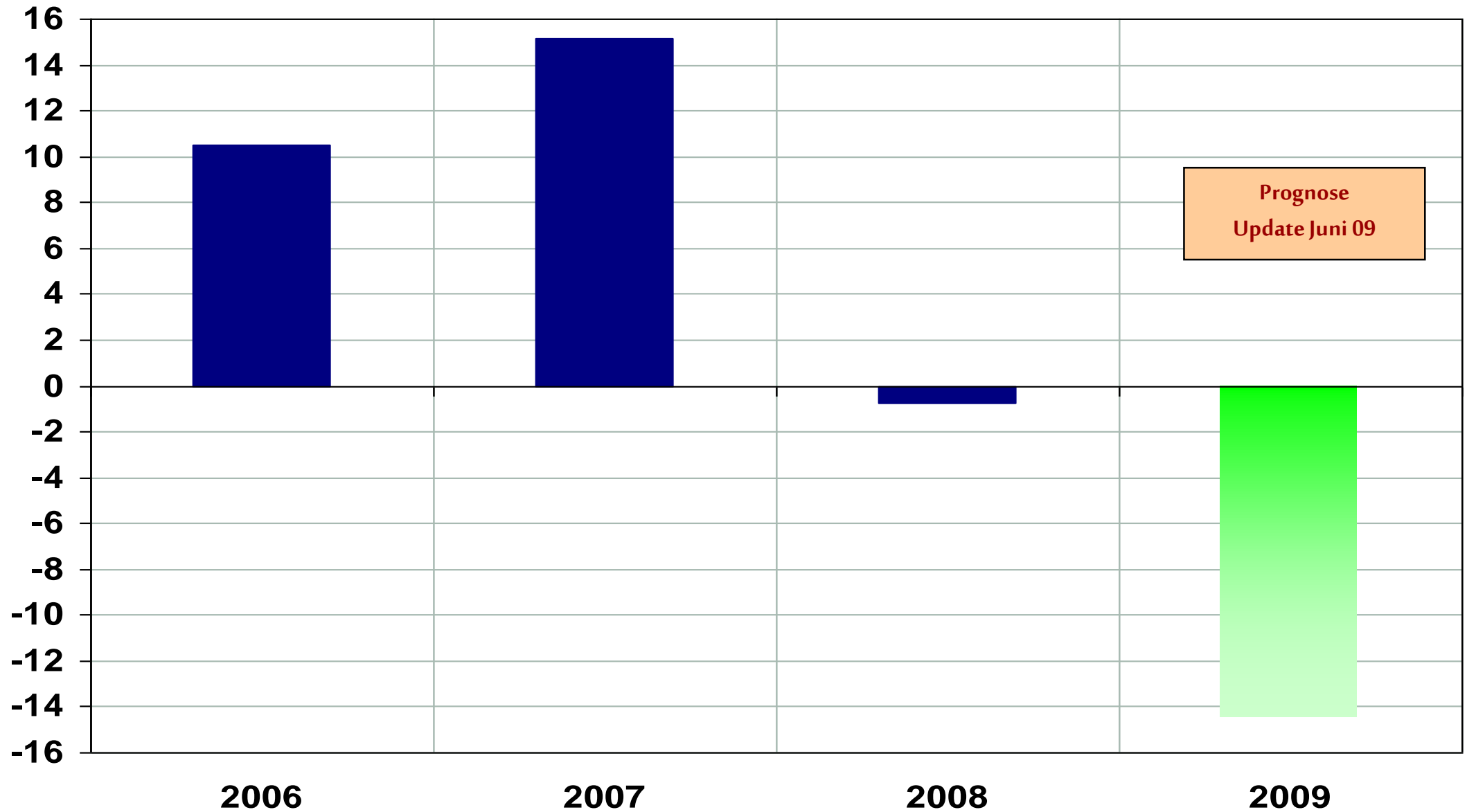
Veränderung gegenüber dem Vorjahr, Quartalswerte, in Prozent



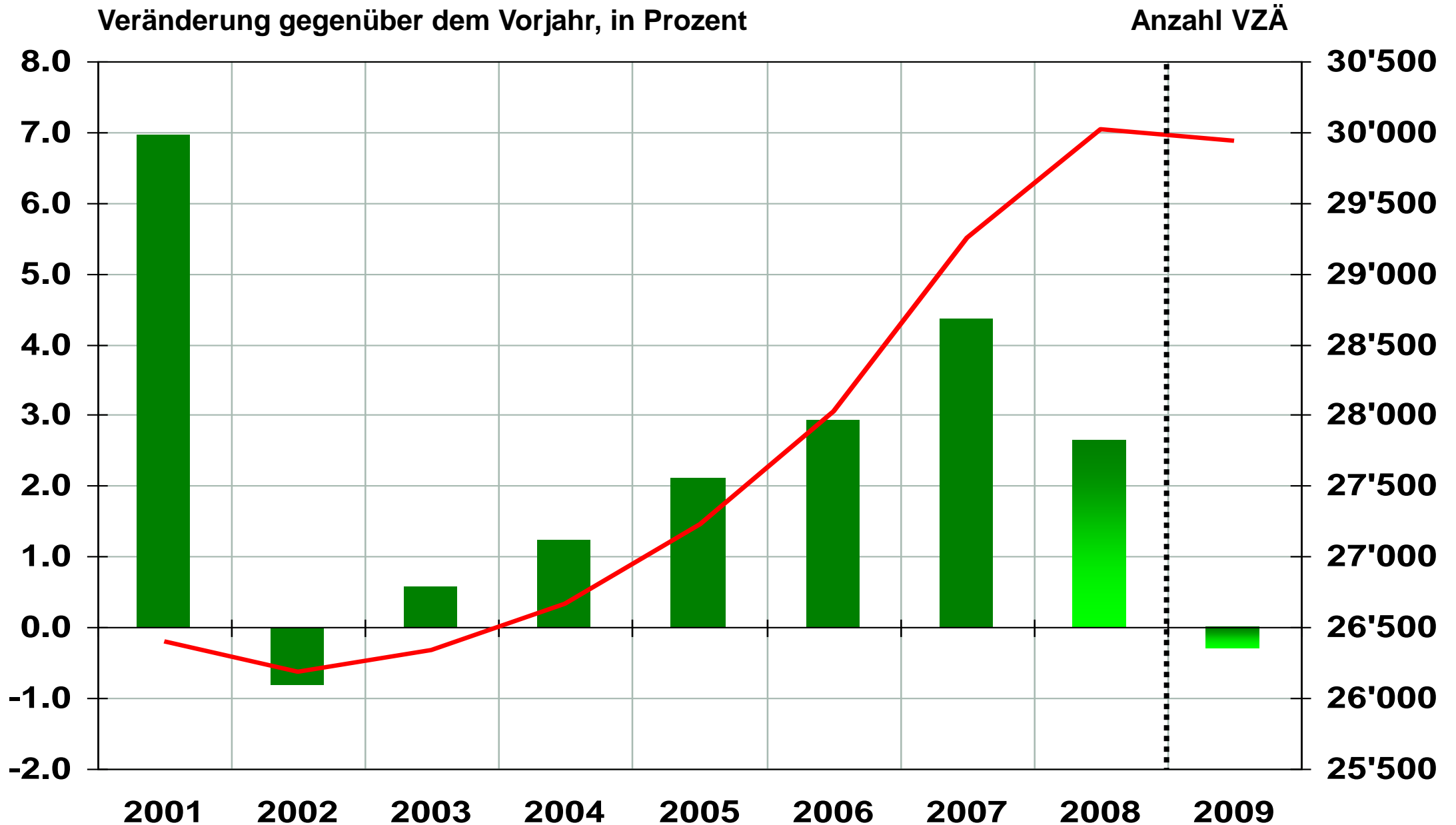
Veränderung gegenüber dem Vorjahr, in Prozent



Veränderung gegenüber dem Vorjahr, in Prozent

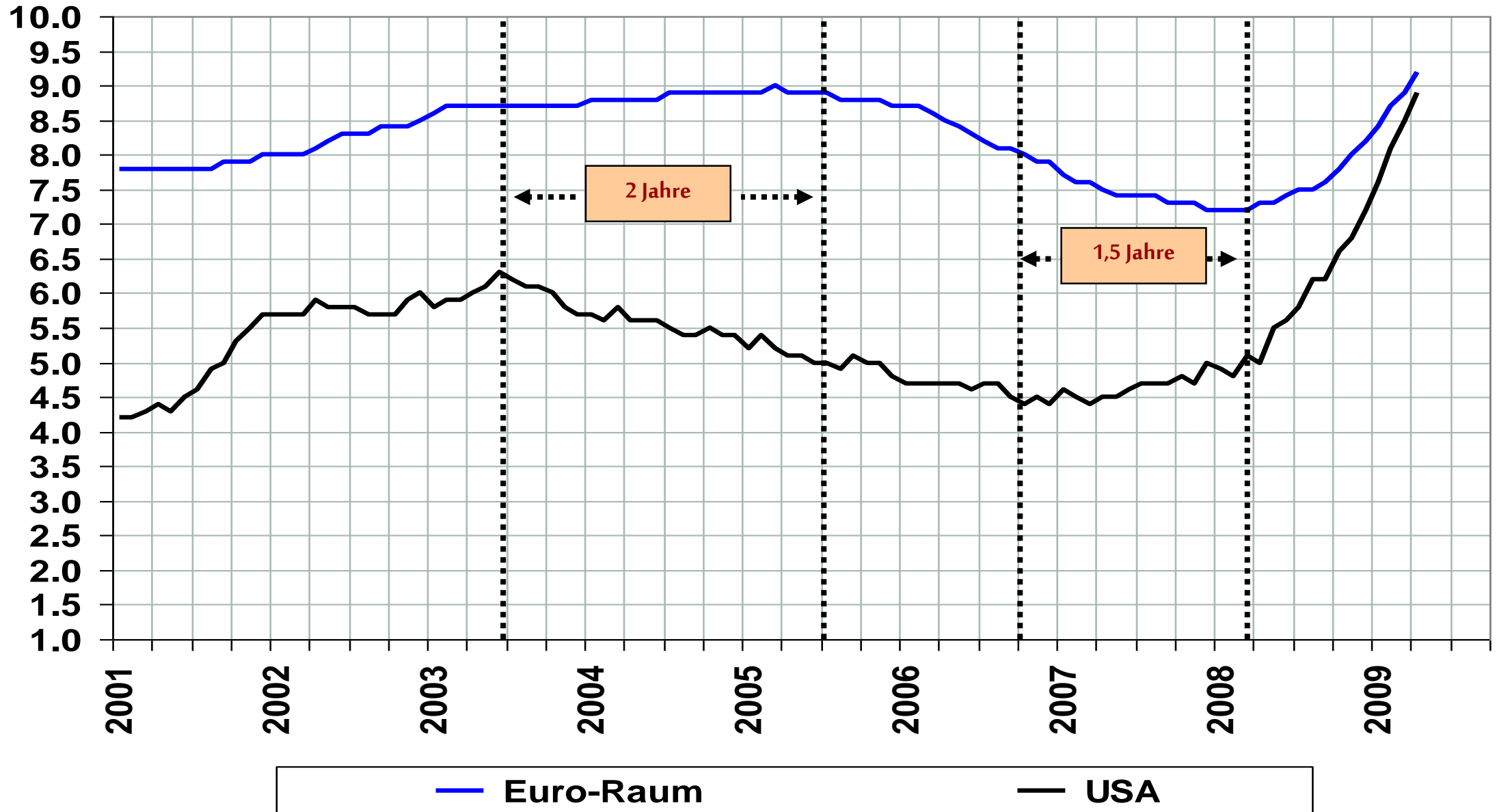


Vollzeitäquivalente Beschäftigung, Jahresende (mit KOFL Schätzung und Prognose)



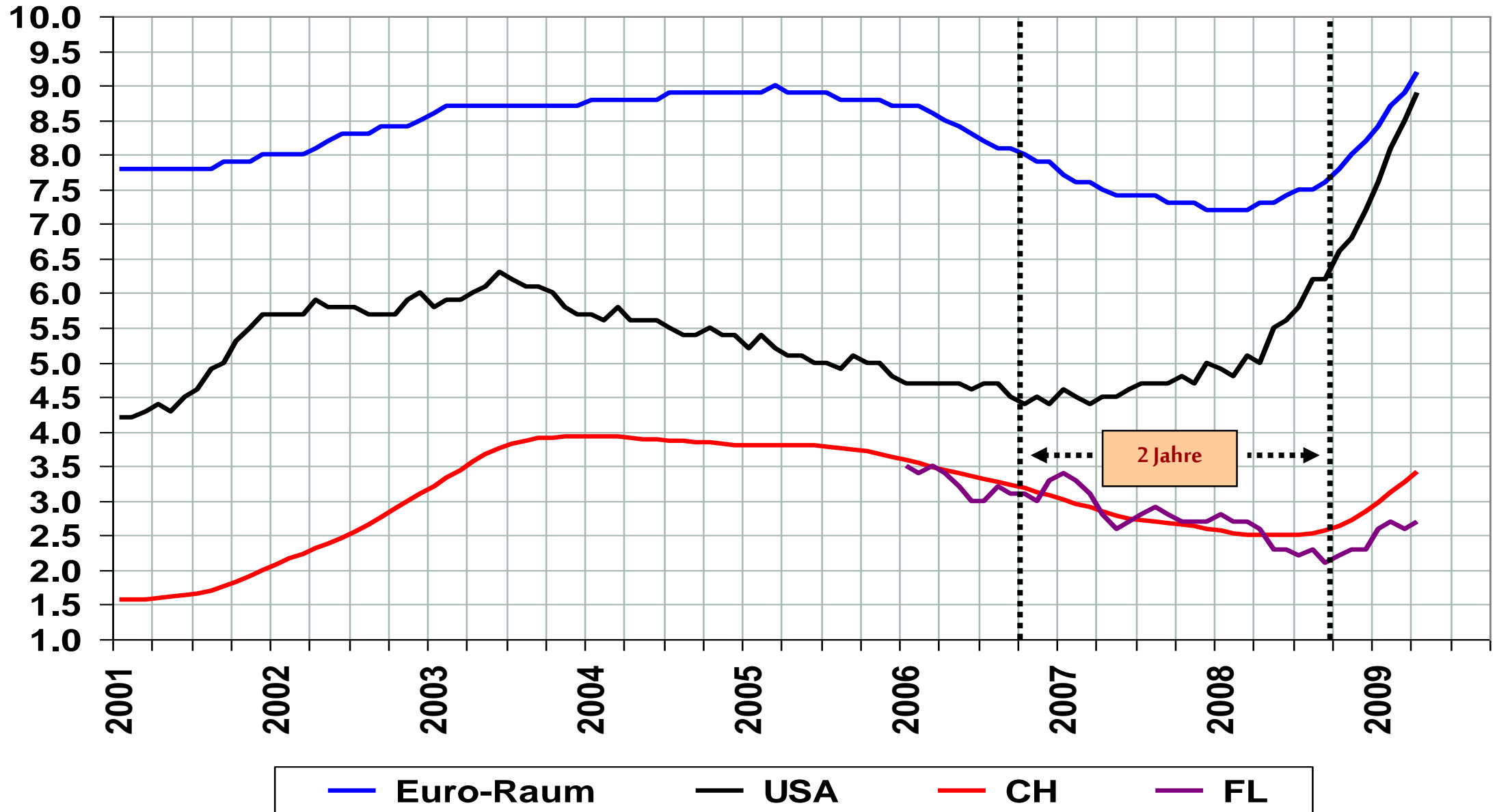
Phasenverschiebung: Arbeitslosenquoten USA und Euro-Raum

in Prozent, saisonbereinigte Monatswerte



Phasenverschiebung: Arbeitslosenquoten USA, Euro-Raum, Schweiz und FL

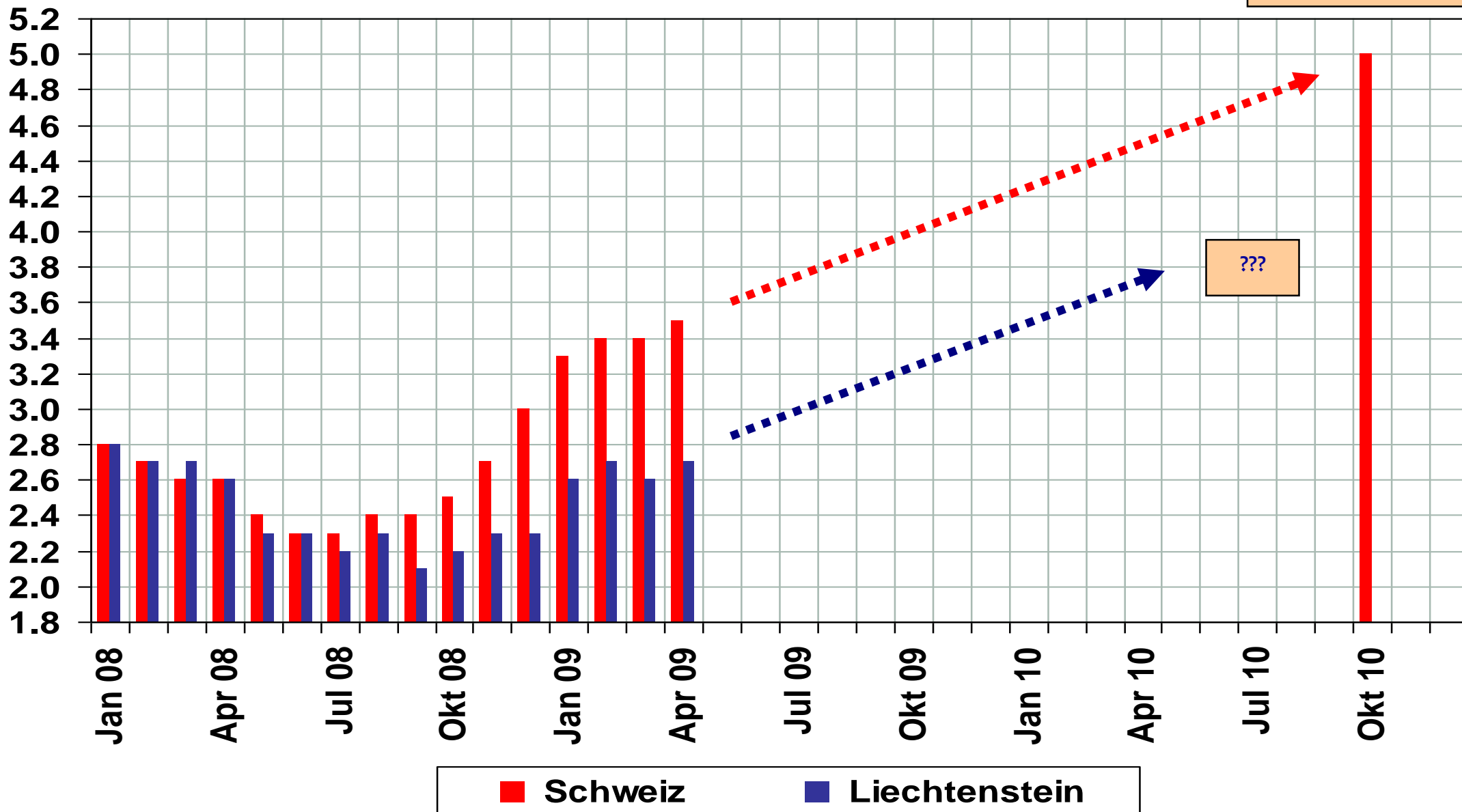
in Prozent, saisonbereinigte Monatswerte



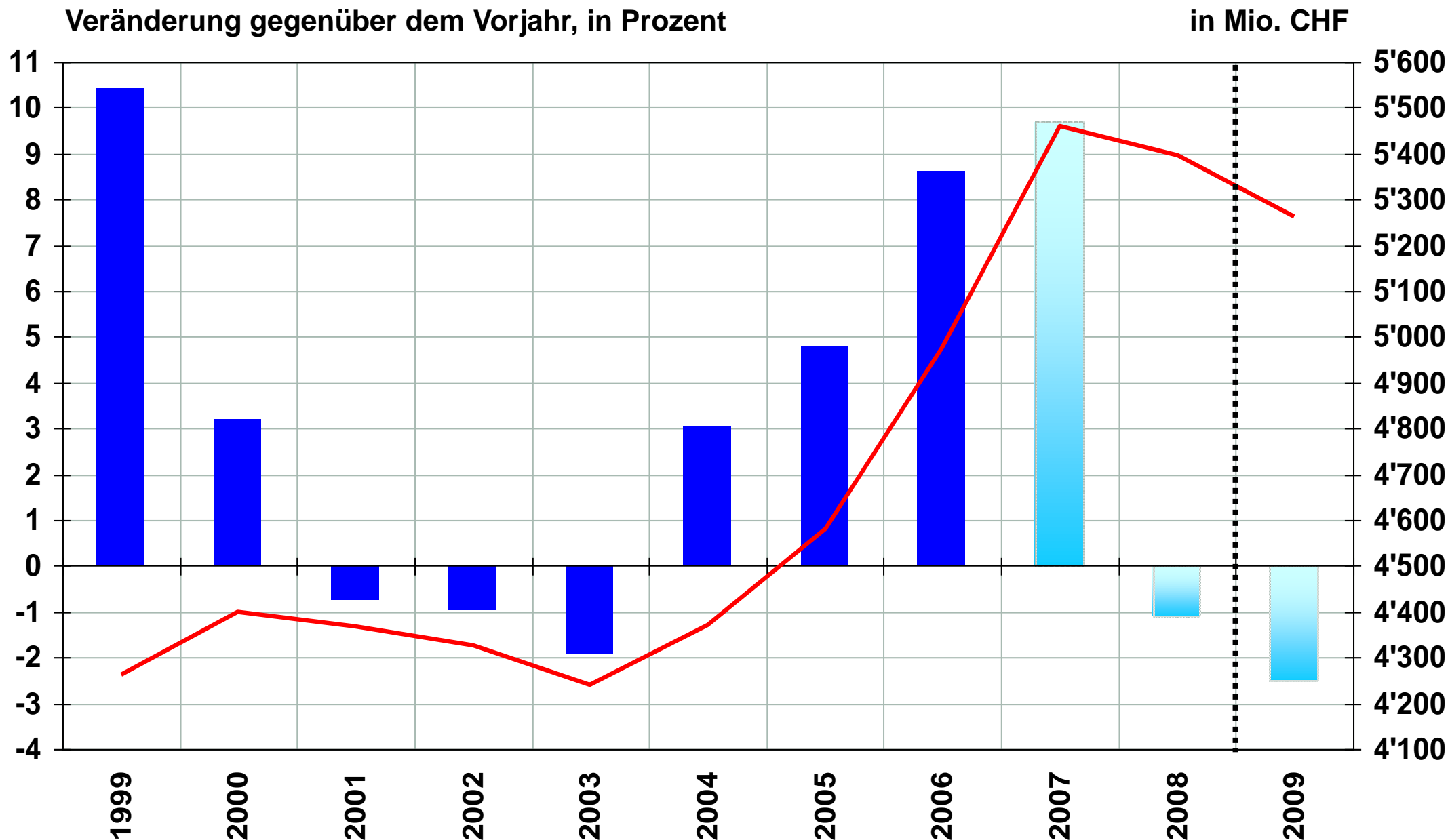
Arbeitslosenquote: Liechtenstein und Schweiz im Vergleich

in Prozent, Monatswerte

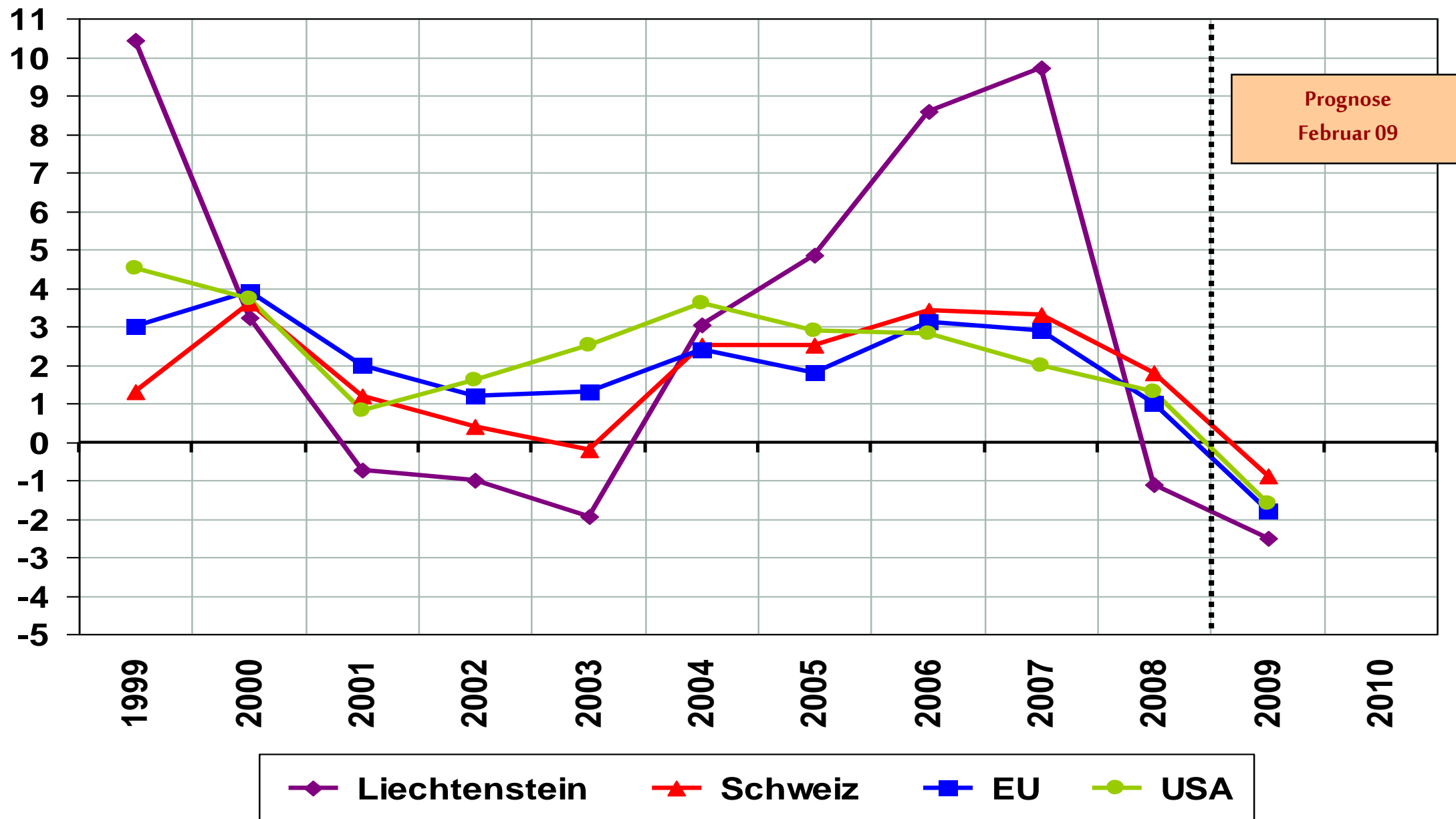
Prognose Seco



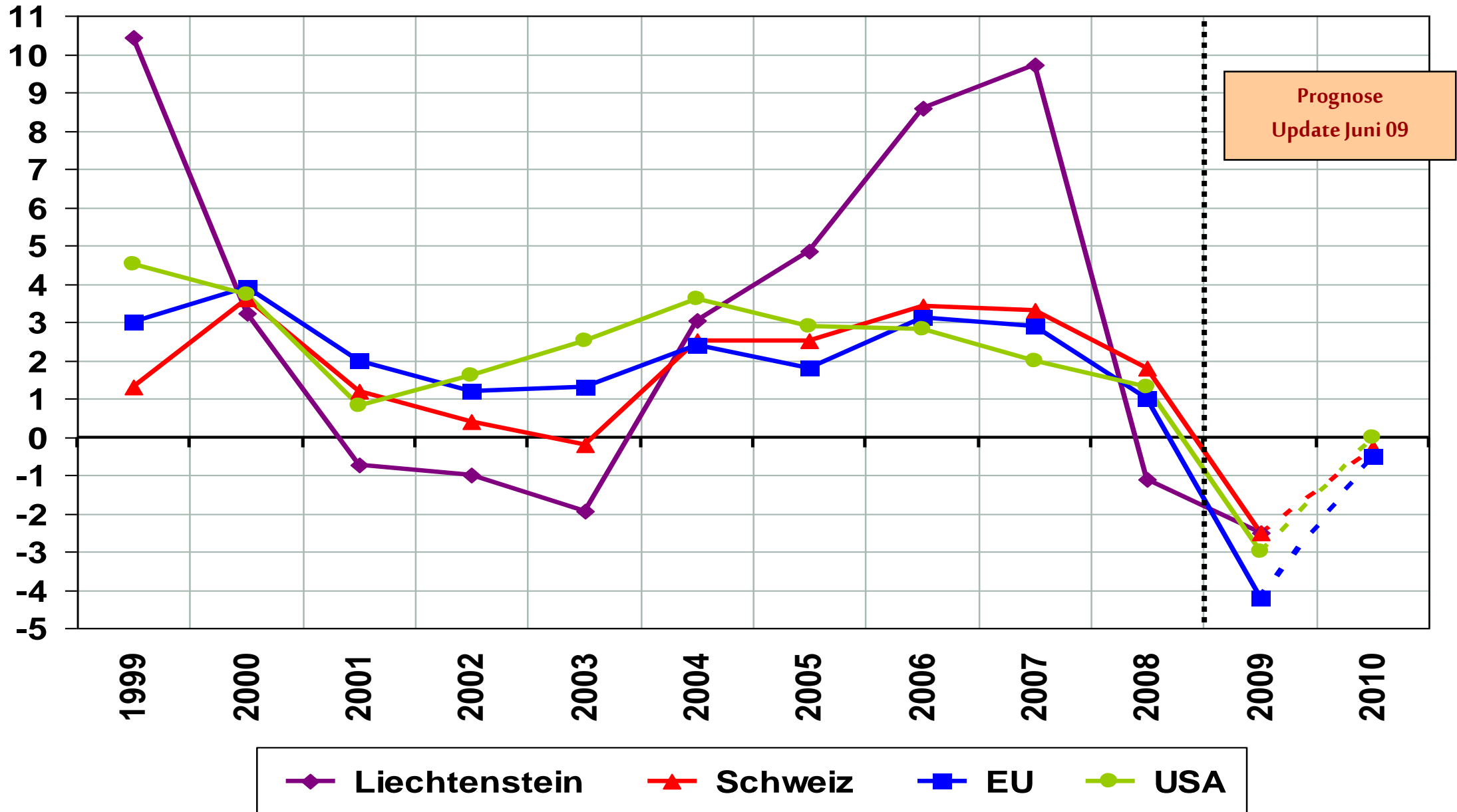
Reales Bruttoinlandprodukt in FL (mit KOFL Schätzung und Prognose)



Veränderung gegenüber dem Vorjahr, in Prozent



Veränderung gegenüber dem Vorjahr, in Prozent

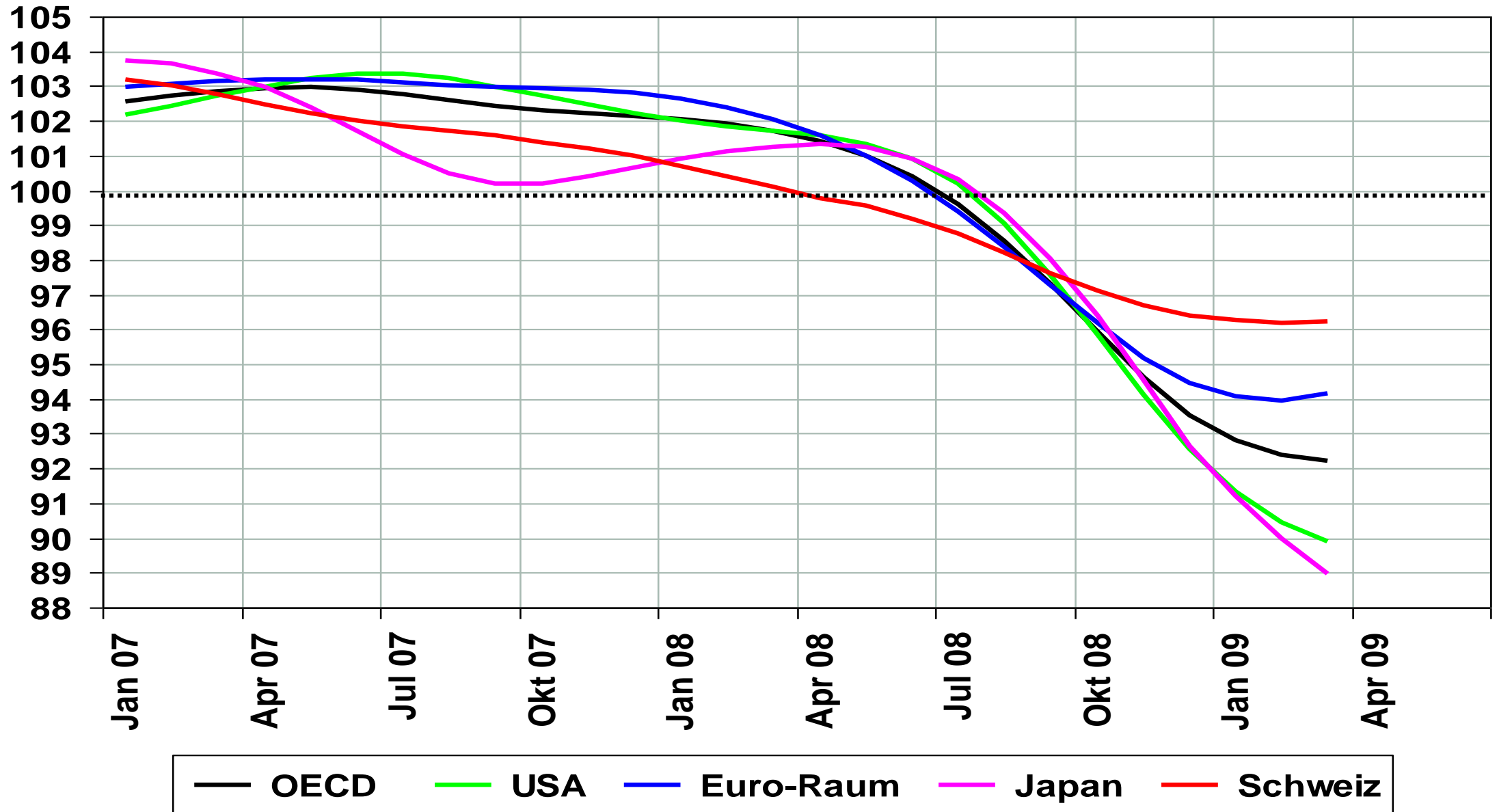


www.kofl.li

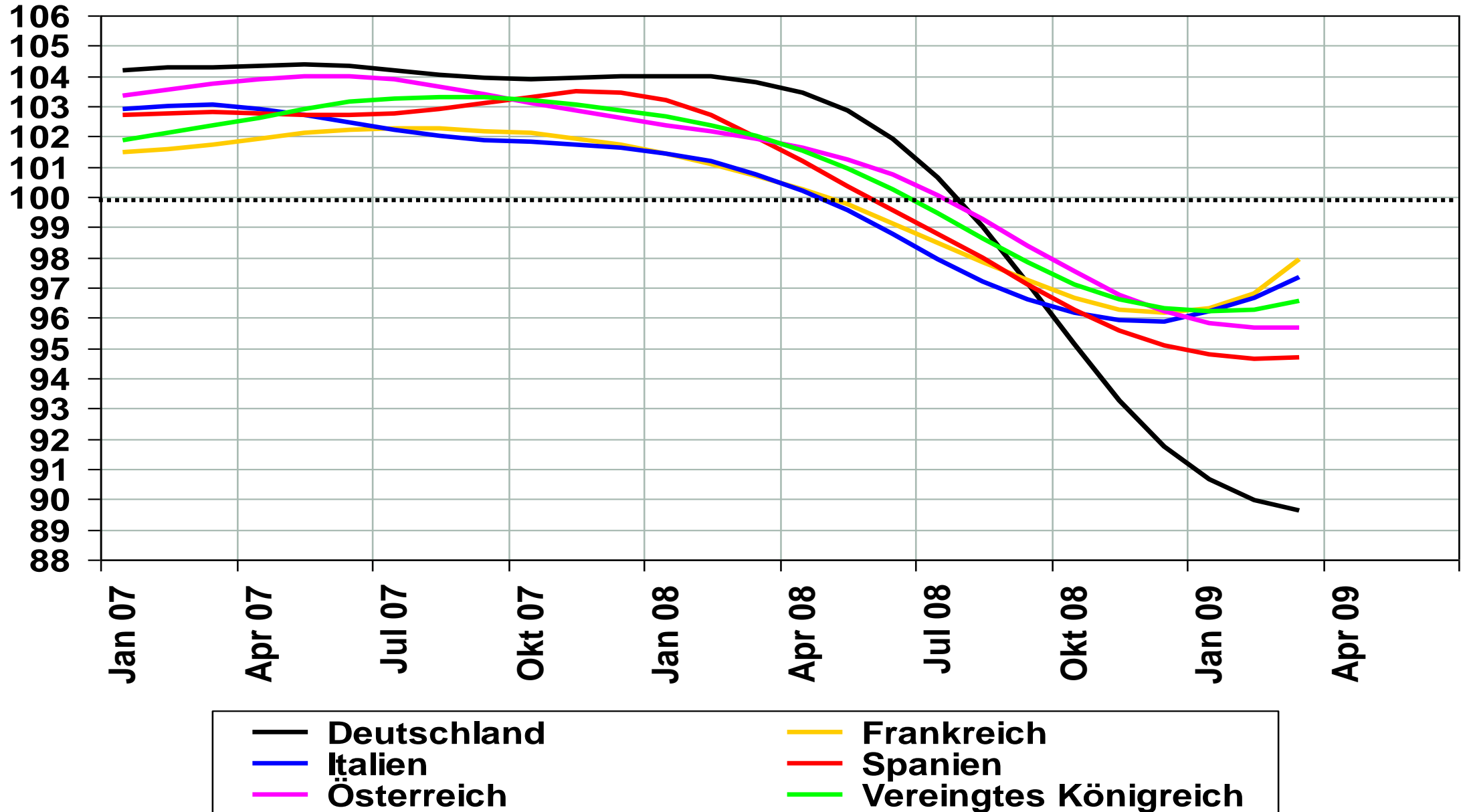
info@kofl.li

**Alle KOFL Publikationen können unter
<http://www.kofl.li> => Link Publikationen
heruntergeladen werden.**

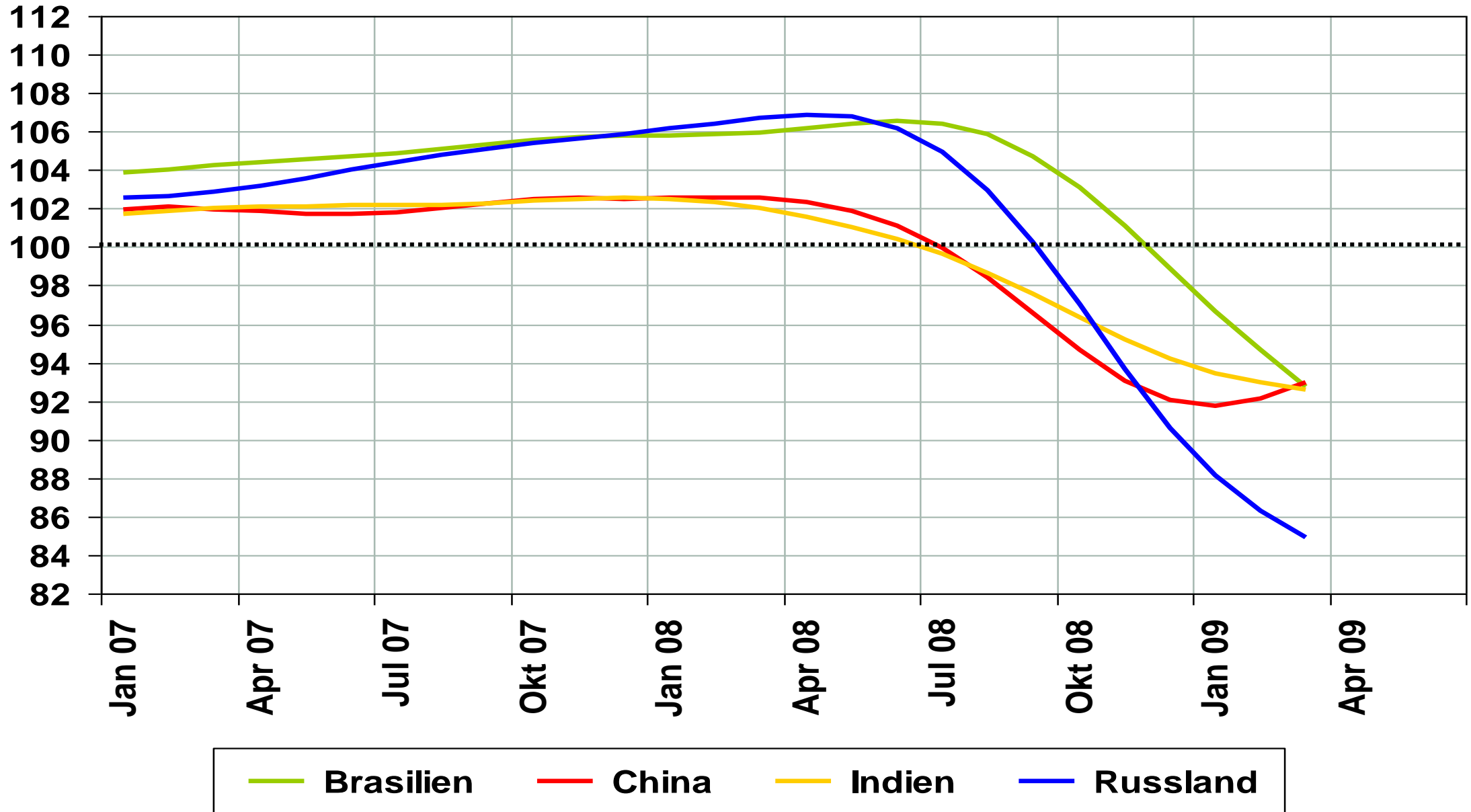
Ratio to trend, amplitude adjusted (long-term average = 100)



Ratio to trend, amplitude adjusted (long-term average = 100)



Ratio to trend, amplitude adjusted (long-term average = 100)



Index 2000 = 100, saisonbereinigt

